



Courrier

**Mettez du mouvement dans vos relations d'affaires**  
Nos prestations dédiées au courrier

**LA POSTE** 

# Le courrier au centre des affaires

## Des solutions qui s'intègrent à votre stratégie

Notre vaste offre de produits et de prestations vous permet de moduler votre gestion du courrier en fonction des besoins et des objectifs de votre entreprise.

Les millions de lettres commerciales acheminées par La Poste Suisse jour après jour en sont une preuve éclatante: la correspondance écrite est et restera un élément essentiel de l'activité entrepreneuriale. Il y a mille raisons d'accorder à la correspondance toute l'attention qu'elle mérite. Les lettres que vous envoyez sont toutes autant de cartes de visite de votre entreprise. Vos messages importants doivent sortir du lot dès leur prise en charge par le destinataire dans sa boîte aux lettres. Souvent la rapidité et le moment de la distribution sont importants, dans d'autres cas il est plus intéressant de choisir une solution économique afin de limiter les coûts. Enfin, le traitement du courrier peut tirer profit de processus optimisés.

Choisir les bonnes solutions est gage de succès: pour que votre courrier vous aide à atteindre vos objectifs, nous vous proposons une gamme complète de produits et de prestations, développons à votre intention des solutions novatrices et veillons en permanence à ce que vos messages soient acheminés rapidement et efficacement.

En sus de la desserte de base couvrant l'ensemble du territoire, vous bénéficiez en tant que client commercial de nombreuses prestations spécialement axées sur les besoins des entreprises. Et si aucun produit de cette large palette ne répond précisément à vos attentes, nous saurons trouver ensemble une solution individuelle qui satisfasse toutes vos exigences.



# Des envois rapides, voire très rapides

## La bonne vitesse pour chaque envoi

Votre correspondance doit refléter le dynamisme et la diligence de vos activités commerciales. Nous vous proposons toute une série de possibilités d'expédition rapide, que le destinataire soit à Neuchâtel, à Bruxelles ou à Pékin.

### Envois urgents

**Courrier-Express** est très rapide. Courrier-Express City transporte vos envois en voiture jusqu'à destination, par le chemin le plus court. Courrier-Express Intercity combine de manière optimale les avantages du rail et de la route. Quel que soit votre choix, vous bénéficiez d'une prestation très rapide et avantageuse.

**Swiss-Express** vous propose deux délais de distribution garantis. Swiss-Express Eclair – déposé le matin, distribué avant 17 heures. Ou alors Swiss-Express Lune – déposé le soir, distribué le lendemain avant 9 heures.

**Le service de courrier URGENT** est la solution la plus rapide pour vos envois internationaux. TNT Swiss Post SA les achemine vers plus de 200 pays par la voie la plus rapide, que ce soit vers l'Allemagne ou l'Asie.

**Dispomail®** est une solution d'expédition simple et rapide qui vous permet de bénéficier d'un tarif spécial pour les documents, dossiers ou plans que vous devez envoyer de façon groupée à un même titulaire de case postale.

### Envois prioritaires

Le **courrier A** est un signe d'estime particulière. Déposées dans les délais, les lettres en courrier A sont déjà distribuées le lendemain. Ce mode d'expédition met en valeur l'importance de vos envois.

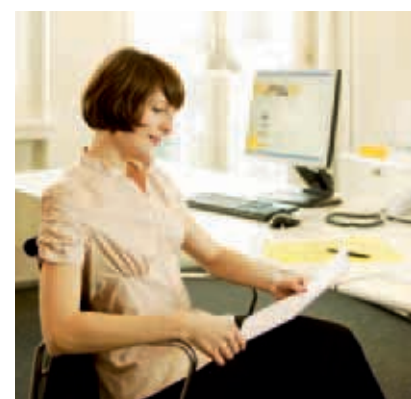
La **lettre PRIORITY** est le pendant international du courrier A. Vos lettres pour l'étranger quittent la Suisse par la voie la plus rapide et sont acheminées prioritairement dans le pays de destination.

**Business Mail PRIORITY** est l'offre la plus rapide pour l'envoi simple et fiable de votre correspondance commerciale dans le monde entier. Vous pouvez bénéficier de cette offre dès 10 000 envois internationaux par année.

### Envois avec suivi

Avec le **courrier A Plus** vous bénéficiez des avantages du courrier prioritaire et pouvez suivre vos envois en ligne grâce au système Track & Trace. Le même service est disponible pour les envois internationaux grâce à la prestation complémentaire PRIORITY PLUS.

**Recommandé (R)**, la lettre avec justificatif de distribution, est de par sa valeur de preuve juridique la meilleure solution pour les envois à contenu important ou précieux en Suisse et à l'étranger. Ce type d'envoi est en outre couvert par une assurance et peut être assorti des prestations complémentaires «Avis de réception», «Remboursement» et «Remise en main propre».



# Solutions optimales pour les envois non urgents

## Plus avantageux, pas moins efficace

Pour vous, l'optimisation des charges d'exploitation va de soi. Nous vous offrons des solutions économiques pour vos envois isolés et en nombre pour lesquels le facteur temps n'est pas primordial.

### Envois non urgents

Les **envois isolés du courrier B** sont avantageux et offrent un rapport prix-prestations optimal. Ce mode d'expédition est particulièrement indiqué pour les lettres ne devant pas forcément être distribuées le lendemain.

Les **envois en nombre du courrier B** représentent la solution idéale et économiquement attrayante pour tous les envois dès 500 exemplaires pour lesquels une distribution rapide n'est pas nécessaire.

La **lettre ECONOMY** est le pendant international du courrier B – une solution avantageuse pour tous les envois à l'étranger de moins de 2 kg.

**Business Mail ECONOMY** est la solution la plus avantageuse pour expédier de manière simple et fiable votre correspondance commerciale dans le monde entier. Cette offre économique est accessible dès 10 000 lettres pour l'étranger par année.

### Envoi international de documents

**Business Mail Bag** est la solution idéale pour l'envoi dans le monde entier d'imprimés et de dossiers à un même destinataire jusqu'à un poids maximal de 30 kg. Vous pouvez opter pour un acheminement rapide (PRIORITY) ou économique (ECONOMY).



# Plus d'efficacité grâce aux outils appropriés

## La bonne adresse et la meilleure solution d'affranchissement

A vous qui avez à cœur de tirer le meilleur parti de vos ressources, la Poste offre toute une série de prestations vous permettant d'optimiser vos processus – en misant sur l'automatisation, les solutions électroniques ou encore la gestion des adresses.

### Gestion professionnelle des adresses

**MAT[CH]** est la ligne complète de traitement des données pour une gestion optimale des adresses. Pour fidéliser les clients existants et en prospector de nouveaux, des adresses de qualité sont essentielles – d'autant que le succès d'un publipostage peut dépendre dans une large mesure de la précision et de l'actualité des adresses. MAT[CH] garantit une gestion optimale des adresses, de bout en bout.

L'emploi de la bonne adresse est garant de la qualité de distribution et assure un taux de réponse optimal.

### Optimisation des frais d'expédition

Vous avez un grand nombre d'envois à expédier et vous aimeriez optimiser vos frais d'expédition: assurez vous-même le traitement préalable de votre courrier et vous pourrez profiter de tarifs plus avantageux.

**Les prestations préalables** comme le dépôt des envois dans des conteneurs à lettres, le dépôt anticipé des envois en courrier A au centre courrier ou le tri préalable donnent droit à une indemnité intéressante.

### Solutions d'affranchissement

**L'affranchissement PP** est parfait pour les envois en nombre dès 50 exemplaires par échelon de prix. Les envois munis d'une marque d'affranchissement PP peuvent sans autre formalité être remis à la Poste accompagnés d'un bordereau de dépôt.

**Les systèmes d'affranchissement intelligents IFS** sont des installations modernes et pratiques, avec une connexion par modem leur permettant d'appliquer en permanence les tarifs et les produits les plus récents. Le système IFS calcule automatiquement les éventuels rabais et garantit une transparence optimale des coûts grâce aux relevés mensuels.

Avec le **Service d'affranchissement Poste**, l'affranchissement de votre courrier quotidien est directement pris en charge par les centres d'affranchissement. Vous gagnez ainsi du temps et pouvez vous concentrer sur vos activités de base.

L'application en ligne **WebStamp** vous permet d'éditer et d'imprimer vos propres timbres-poste pour l'affranchissement de vos lettres et de vos colis, en y ajoutant si vous le désirez votre logo et même l'illustration ou le texte de votre choix, pour donner à vos envois une note toute personnelle.

**WebStamp Business** intègre directement un module d'affranchissement dans n'importe quel logiciel. La liaison avec WebStamp Webservice permet par exemple d'imprimer directement l'affranchissement sur vos circulaires et vos factures.



# Nous vous facilitons le travail

## Des prestations qui vous déchargent

Les activités de base de votre entreprise sont évidemment prioritaires. Pour pouvoir y concentrer toutes vos capacités, faites appel à nos solutions en ligne pratiques et laissez-nous prendre en charge diverses tâches liées au courrier, du dépôt à la distribution.

### Prise en charge et distribution

**Prise en charge.** Sur demande, nous venons chercher votre courrier. Suivant vos besoins ou à intervalles réguliers, nous passons chez vous à l'heure de votre choix, du lundi au vendredi.

**Distribution sur mesure.** Si vous avez besoin de votre courrier en arrivant au travail, nous nous chargeons de la levée de votre case postale et vous apportons votre courrier avant l'heure de distribution ordinaire.

**Réexpédition du courrier d'entreprise.** Pour décharger votre secrétariat, vous pouvez nous confier la réexpédition de votre courrier entrant, en totalité ou en fonction de différents critères individuels.

**Actes judiciaires et actes de poursuite.** Nous proposons aux autorités administratives et judiciaires l'envoi d'actes juridiques assorti du justificatif de distribution requis.

### MyPost Business

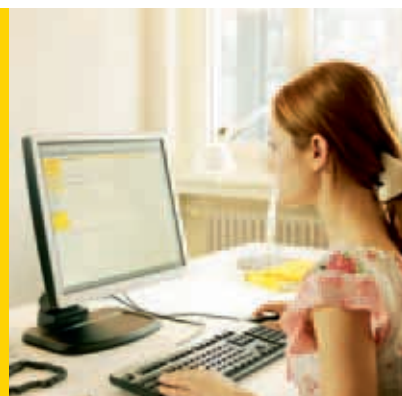
**MyPost Business** est la plate-forme en ligne des clients commerciaux, accessible à l'adresse [www.poste.ch/mypostbusiness](http://www.poste.ch/mypostbusiness). Un compte d'utilisateur unique permet l'accès à diverses applications protégées par mot de passe. Par exemple:

**Track & Trace Business** est le système de suivi électronique des envois, avec affichage de la signature sur Internet. Le système pratique de recherche calendaire vous permet de retrouver vos envois en fonction de leur date de dépôt ou de leur numéro d'envoi.

**Print & Send** vous permet entre autres d'enregistrer vos envois, d'imprimer des étiquettes-adresse avec code à barres, ou encore d'éditer les lettres de voiture, les documents douaniers et les bulletins de livraison. Et ce sans aucun logiciel à installer: l'application est accessible directement en ligne.

Avec **BDD Online**, vous établissez rapidement et efficacement les bordereaux de dépôt des envois affranchis en numéraire pour la Suisse et l'étranger ainsi que les lettres de voiture pour vos envois PostPac International et URGENT à destination de l'étranger.

Le système d'échange électronique des données **DataTransfer** peut être utilisé pour les lettres avec justificatif de distribution et les envois déposés avec BDD Online. Le système établit automatiquement les documents d'expédition et vous les transmet au format PDF. En outre, il vous renseigne quotidiennement sur la progression de vos envois.



# Des solutions intelligentes pour une utilisation ciblée

## Nous vous accompagnons sur la voie du succès

Quels que soient vos besoins et vos attentes, nous mettons toute notre efficacité à votre disposition.

### Votre objectif

Vous aimeriez pouvoir être sûr que votre correspondance commerciale arrive en tout temps à destination de manière rapide et sûre. Comme pour vos autres secteurs d'activité, vous visez pour la correspondance une efficacité maximale et un rapport prix-prestations optimal.

Vous voulez pouvoir compter sur un partenaire compétent et prévenant, qui vous offre un soutien sans faille et ne se contente pas de seulement transporter vos lettres, mais qui vous aide dès l'affranchissement et bien au-delà de la distribution finale.

### Notre solution

Nous vous proposons un large éventail de prestations, en mesure de répondre à toutes vos exigences. La Poste peut aussi réaliser des solutions sur mesure, modulées et au besoin développées en fonction de vos attentes. De l'affranchissement à la distribution, en passant par la prise en charge et l'expédition, sans oublier la gestion des adresses et le traitement des retours, nous vous offrons une assistance complète et exhaustive.

### Vos avantages

Vous pouvez faire appel, pour l'envoi du courrier, à des solutions parfaitement adaptées à vos affaires, à votre stratégie et à vos besoins individuels, qui vous aident à atteindre vos objectifs.



Courrier

Logistique

Marketing direct

Presse

Solutions documents et solutions dialogue

La Poste Suisse  
Viktoriastrasse 21  
3030 Berne

[www.poste.ch](http://www.poste.ch)  
Service à la clientèle Suisse 0848 888 888

[www.swisspost.com](http://www.swisspost.com)  
Service à la clientèle international 0800 888 100

**LA POSTE** 