



## Marketing Mail International

L'atout maître pour conquérir des clients  
et les fidéliser

**SWISS POST** 

# Sommaire

## Marketing Mail International

- 4 Le champion du taux de réponse

## Des solutions d'expédition et de gestion des réponses performantes

- 6 Simplicité: Marketing Mail PRIORITY et ECONOMY
- 7 Compétitivité: Marketing Mail Professional
- 9 Efficacité: Unaddressed Mail
- 10 Réactivité: Global, Combi et Local Response

## Des prestations complémentaires ingénieuses

- 12 Planification soignée: Passeport suisse de marketing direct et Passeport européen de marketing direct
- 13 Programmation sans faille: International HolidayCalendar
- 14 Gestion optimale des adresses: International AddressGuide et International AddressCleaning
- 15 Affranchissement original: PostagePaid Generator
- 16 Contrôle rigoureux: mesure de la durée d'acheminement

## Des solutions éprouvées

- 17 Autres offres d'envoi de Swiss Post International

## Le bon contact

- 18 Nos adresses en Europe et outre-mer

# Marketing Mail International

## Le champion du taux de réponse

### Pour réussir à conquérir et à fidéliser des clients

**Vous souhaitez conquérir de nouveaux clients à l'étranger et les fidéliser sur le long terme? Avec Marketing Mail International, vous avez tous les atouts en main: préparation optimale de vos envois de publicité adressés ou non adressés, expédition rapide et économique de vos publi-postages et gestion efficace des réponses.**

### Des solutions d'expédition et de gestion des réponses performantes

#### **Simplicité: Marketing Mail PRIORITY et ECONOMY**

Une formule idéale pour les diffusions limitées ou les ballons d'essai: les débutants sauront très vite si le marketing direct répond à leurs attentes et les professionnels pourront tester les différents formats de publi-postage ou encore choisir la vitesse d'acheminement la plus adaptée (page 6).

#### **Compétitivité: Marketing Mail Professional**

Un service avantageux, fiable et personnalisé: profitez des meilleurs tarifs d'acheminement pour chaque pays et créez votre propre marque d'affranchissement, en optant par exemple pour le «Local Look», qui reprend l'empreinte typique du pays de destination, ou pour la formule «Individual Look», qui fera figurer une illustration de votre choix (page 7).

#### **Efficacité: Unaddressed Mail**

Les envois de publicité sans adresse constituent le moyen le plus sûr mais aussi le plus économique d'atteindre de nouveaux clients ou de se lancer dans le marketing direct à l'échelle internationale sans disposer d'une seule adresse (page 9).

#### **Réactivité: Global, Combi ou Local Response**

Incitez vos clients à répondre en leur facilitant la tâche grâce à nos éléments-réponse préaffranchis (page 10).

### Des prestations complémentaires ingénieuses

Vous vous demandez comment optimiser vos adresses internationales avant le stade de l'expédition, ou programmer avec exactitude la date de votre publi-postage à destination de plusieurs pays. Vous trouverez la réponse dans nos prestations complémentaires, conçues pour répondre à de tels besoins.

#### **Planification soignée: Passeport suisse de marketing direct et Passeport européen de marketing direct**

Outils indispensables et complets de prospection des marchés à l'étranger, ils vous renseigneront sur les spécificités nationales et régionales pour un développement optimal de vos activités (page 12).

#### **Programmation sans faille: International HolidayCalendar**

Grâce à un timing parfait, votre offre recevra toute l'attention qu'elle mérite (page 13).

#### **Gestion optimale des adresses: International AddressGuide et International AddressCleaning**

Correctement adressés, vos publi-postages arriveront rapidement et sûrement à destination. L'AddressGuide vous permettra d'obtenir les bonnes adresses et, grâce à un meilleur ciblage de vos envois, vous améliorerez vos taux de réponse (page 14).

#### **Affranchissement original: PostagePaid Generator**

En affichant un signe distinctif, votre mailing fera mouche et l'empreinte d'affranchissement PP permettra d'établir un premier contact. Vos clients se sentiront immédiatement concernés (page 15).

#### **Contrôle rigoureux: mesure de la durée d'acheminement**

Grâce au système gratuit de mesure des délais d'acheminement de vos publi-postages, vous pourrez obtenir des renseignements précieux pour mieux préparer vos prochains envois (page 16).





**Un service complet entièrement dédié à votre réussite commerciale**

Vous attendez bien plus qu'un simple service d'envoi? Nous sommes le partenaire qu'il vous faut. Nos solutions performantes d'expédition et de gestion des réponses sont étayées par des prestations complémentaires soigneusement étudiées qui nous permettent de vous proposer un service absolument complet, de l'optimisation de votre fichier d'adresses internationales jusqu'à l'assistance en matière de programmation des envois. Nous vous proposons des formules efficaces, adaptées à vos besoins, dans le cadre d'une offre d'un seul tenant, à véritable valeur ajoutée. Quelles que soient vos priorités – économie, flexibilité ou sécurité – nous étudierons avec vous une offre sur mesure, qui vous permettra d'obtenir un taux de réponse élevé et de conquérir de nouveaux marchés.

Avec **Marketing Mail International**, Swiss Post International vous apporte tout son savoir-faire pour vous aider à réussir vos opérations de marketing direct dans le monde entier.



# Marketing Mail **PRIORITY** et **ECONOMY**

## Le moyen le plus simple de conquérir et de fidéliser des clients

### Votre objectif

**Vous souhaitez développer votre clientèle à l'étranger et la fidéliser grâce à un outil de marketing direct des plus simples et des plus efficaces.**

### Notre solution

Pour vos opérations de publipostage adressé, nous vous proposons une solution d'expédition très pratique, s'adressant aussi bien aux débutants qu'aux professionnels.

#### Marketing Mail **PRIORITY** et **ECONOMY**

- Deux modes d'acheminement: rapide (**PRIORITY**) ou économique (**ECONOMY**)
- Formats différents admis
- Préparation simplifiée des envois

### Vos avantages

#### Un gain d'efficacité, même pour les quantités limitées

Même dans le cas d'envois en petites quantités, vous avez beaucoup à gagner. Vous pourrez notamment déterminer dans quels pays la publicité directe adressée est un bon créneau pour votre activité ou comment vos publipostages doivent être présentés pour un taux de réponse optimal.

#### Un minimum de pertes de diffusion

Nos solutions d'expédition sont tout particulièrement étudiées pour permettre de tester les adresses louées ou achetées, et éviter ainsi les pertes de diffusion lors des opérations de publipostage ultérieures.

#### Une programmation judicieuse

**PRIORITY** ou **ECONOMY**? Pour un timing parfait, faites le bon choix en matière de vitesse d'acheminement, par exemple, lorsque les mailings que vous expédiez doivent être distribués en même temps en Europe et outre-Atlantique.

### Remarques

#### Préparation des envois

Pour l'affranchissement des envois «Marketing Mail **PRIORITY**» et/ou «Marketing Mail **ECONOMY**», utilisez systématiquement l'empreinte PP.

#### Offre à partir de la Suisse

Pour la Suisse, l'offre Marketing Mail **PRIORITY** et Marketing Mail **ECONOMY** correspond à la formule d'expédition Marketing Mail Easy.

#### Informations complémentaires

Vous souhaitez des précisions sur les prix, les remises applicables au tri préalable, les formats et les conditions d'expédition spécifiques aux différents pays de destination? Votre conseiller/conseillère à la clientèle répondra volontiers à toutes vos questions (cf. contacts page 18).



# Marketing Mail Professional

Le moyen le plus compétitif de conquérir et de fidéliser des clients

## Votre objectif

**Vous voulez conquérir et fidéliser des clients à l'étranger tout en profitant du mode d'expédition le plus avantageux et en exploitant au mieux les possibilités de personnalisation qu'offrent les empreintes d'affranchissement dans les différents pays concernés.**

## Notre solution

Pour l'expédition de publipostages à l'international, nous vous proposons une formule innovante, qui s'applique généralement à partir de 500 envois, au contenu identique, par pays de destination.

### Marketing Mail Professional

- Particulièrement adapté aux envois en grandes quantités
- Solution d'expédition spécifique à chaque pays, c'est-à-dire conçue en fonction de ses caractéristiques
- Prise en charge des envois
- Frais de port optimisés par pays
- Prestations complémentaires ingénieuses, telles que l'affranchissement personnalisé ou la mesure de la durée d'acheminement de vos publipostages

## Vos avantages

### Une compétitivité assurée

Nous vous proposons toujours le mode d'expédition le plus avantageux en fonction des pays. Vous êtes ainsi assurés de payer le juste prix. Pour réaliser des économies supplémentaires sur les frais de port, vous pouvez également opter pour le tri préalable. Enfin, pour certains pays, vous bénéficiez d'autres rabais de quantité intéressants.

### Une fiabilité avérée

Une garantie: vos mailings arrivent toujours à bon port. Ponctualité suisse oblige, vos publipostages parviennent à temps, partout dans le monde entier.

### La personnalisation en plus

Avec Marketing Mail Professional, vous avez toute latitude dans le choix de l'empreinte d'affranchissement, qu'il s'agisse d'une conception originale, pour mieux capter l'attention du destinataire, ou de l'empreinte PP nationale, pour gagner sa confiance (cf. page 15).



### Données spécifiques aux pays

Un service professionnel sur toute la ligne: vous trouverez toutes les informations utiles concernant les délais d'acheminement, le conditionnement des envois et l'emballage dans l'aperçu par pays «Marketing Mail Professional», que vous pouvez facilement commander en retournant la carte-réponse ci-jointe ou en allant sur le site [www.swisspost.com/mmp-overview](http://www.swisspost.com/mmp-overview).

Il existe également des brochures d'information spécifiques aux pays, disponibles en français, en allemand, en italien et en anglais. N'hésitez pas à en faire la demande auprès de votre conseiller ou conseillère à la clientèle (cf. page 18).

### Conseils

#### Des connaissances indispensables pour la prospection des marchés

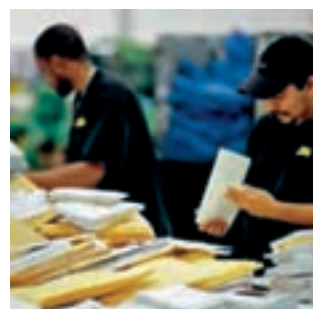
Vous serez encore mieux informés en consultant les Passports suisse et européen de marketing direct, qui renferment une mine de renseignements précieux – des particularités postales aux spécificités culturelles – pour garantir l'impact de vos actions de marketing direct dans les différents pays de destination (cf. page 12).

#### Envoi-réponse préaffranchi

Songez à faciliter la tâche de vos clients en leur permettant de réagir rapidement grâce à un envoi-réponse préaffranchi «Global Response» (adresse de l'envoi-réponse dans le pays de l'expéditeur), «Combi Response» (envoi-réponse valable à la fois pour la Suisse et l'étranger) ou «Local Response» (adresse de l'envoi-réponse dans le pays de destination) (cf. page 10).

### Informations complémentaires

Marketing Mail Professional est une offre conçue sur mesure pour chaque pays. Vous souhaitez des précisions sur les prix, les formats et les conditions détaillées par pays? Votre conseiller/conseillère à la clientèle répondra volontiers à toutes vos questions (cf. contacts page 18).



# Unaddressed Mail

## Le moyen le plus efficace de conquérir de nouveaux clients

### Votre objectif

**Vous voulez vous lancer sur de nouveaux marchés et acquérir une clientèle internationale, mais vous ne disposez pas des adresses requises à cet effet.**

### Notre solution

Nous vous proposons une solution économique pour les envois non adressés de prospectus, catalogues ou échantillons:

#### Unaddressed Mail

- Fourniture de renseignements sur le nombre de ménages des pays ou régions de destination
- Distribution des envois dans toutes les boîtes aux lettres dans les 5 à 12 jours, selon les pays
- Prise en charge de l'ensemble de la logistique, une fois les envois conditionnés
- Aide à l'accomplissement des formalités douanières
- Sur demande, préparation et tri des envois

### Vos avantages

#### Un taux de pénétration optimal

Les envois sans adresse vous donnent le moyen d'atteindre des milliers de clients potentiels sans disposer d'une seule adresse.

#### Des coûts d'expédition modiques

La solution Unaddressed Mail vous permet d'envoyer des prospectus, des catalogues ou des échantillons sans les adresser, à un tarif des plus avantageux.

### Des conditions de lancement idéales

Unaddressed Mail est l'offre à saisir pour tenter de premières expériences dans le marketing direct à l'international. Avec chaque envoi-réponse retourné, vous obtenez de précieuses informations pour constituer un fichier d'adresses personnalisées.

### Des possibilités de sélection intéressantes

Dans certains pays, la formule Unaddressed Mail permet d'assurer une distribution sur l'ensemble du territoire tout en effectuant des sélections judicieuses en fonction de différents groupes cibles.

### Remarques

#### Offre à partir de la Suisse

Depuis la Suisse, le produit Unaddressed Mail est proposé à destination de divers pays dans le cadre de notre partenariat avec Direct Mail Company. Pour tout complément d'information, veuillez composer le +41 (0)61 337 87 87 ou consulter le site [www.direct-mail-company.com](http://www.direct-mail-company.com).

### Conseil

#### Élément-réponse préaffranchi

En optant pour l'offre Unaddressed Mail, pensez également à l'envoi-réponse préaffranchi (cf. page 10). Vous serez surpris par le nombre de contacts qu'il vous permettra d'obtenir!

### Informations complémentaires

Vous souhaitez des précisions sur les pays, les prix, les consignes de conditionnement, la préparation des envois et les prestations complémentaires? Votre conseiller/conseillère à la clientèle répondra volontiers à toutes vos questions (cf. contacts page 18).



# Global, Combi et Local Response

## Le meilleur moyen d'accroître le taux de réponse

### Votre objectif

**Vous souhaitez fournir à vos clients un moyen extrêmement simple et rapide de vous répondre et accroître ainsi vos chances de succès dans vos opérations de publipostage.**

### Notre solution

En joignant notre carte-réponse préaffranchie à votre publipostage adressé ou non adressé, vous appliquerez une formule qui a fait ses preuves en tant que moyen simple et efficace d'améliorer la réactivité de la clientèle.

#### Global Response

- Carte-réponse internationale préaffranchie
- Retour en tant que lettre PRIORITY à votre adresse professionnelle

#### Combi Response

- Carte-réponse préaffranchie valable pour la Suisse comme pour l'étranger afin que vous n'ayez qu'un seul élément-réponse à concevoir et à imprimer pour vos opérations menées à l'échelle nationale et internationale.
- Retour en tant que lettre PRIORITY (depuis l'étranger) ou envoi du courrier A (depuis la Suisse) à votre adresse professionnelle en Suisse

#### Règles de présentation pour Global Response et Combi Response

- Sous forme de carte aussi bien que d'enveloppe
- Disponible pour tous les pays jusqu'à un poids de 50 g
- Formats: 140 × 90 mm à 353 × 250 × 20 mm
- Grammage des cartes: minimum 150 g/m<sup>2</sup>

#### Local Response

- Si vous souhaitez signifier à la clientèle votre proximité à travers votre présence dans le pays de destination, il est conseillé de disposer d'une adresse sur place.
- Nous ouvrons pour vous une case postale dans le pays de destination et réexpédions quotidiennement à votre adresse professionnelle les envois-réponses reçus.

#### Règles de présentation pour Local Response

Les règles de présentation sont celles en vigueur dans le pays de destination. Pour en savoir plus, veuillez vous adresser à votre conseiller ou conseillère à la clientèle (page 18).

#### Remarques

- Pour les clients établis en Suisse: possible en Allemagne, au Danemark, en Grande-Bretagne, en Irlande, aux Pays-Bas, en Norvège, en Autriche, au Portugal et en Suède.
- Pour les clients d'autres pays: possible exclusivement en Suisse

### Vos avantages

#### Une réactivité accrue

Vos clients n'auront plus à chercher des timbres ni à s'impatienter devant un télécopieur. Avec la carte-réponse préaffranchie, vous facilitez grandement leur démarche de demande d'informations ou de commande.

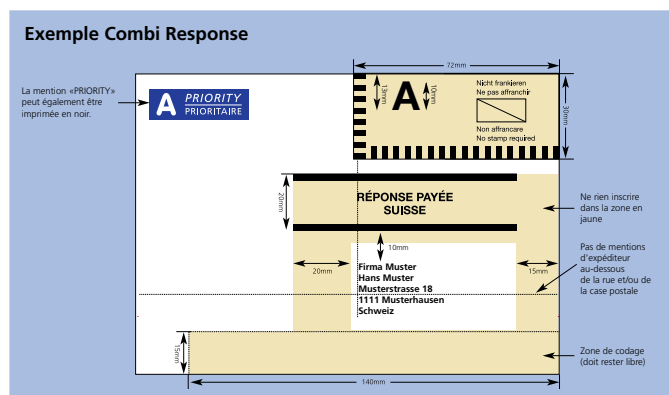
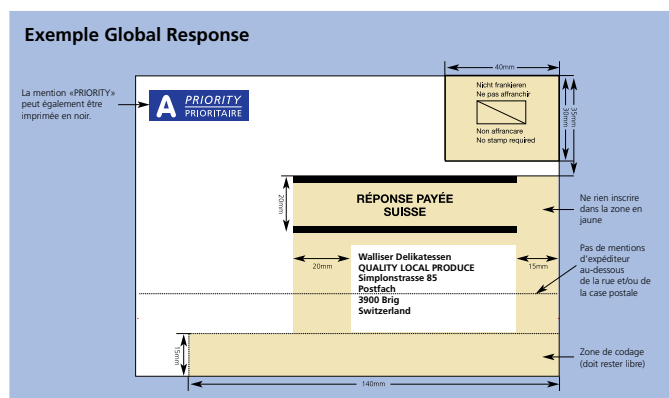
#### Un retour accéléré

Que vous optiez pour la solution Global, Combi ou Local Response, que le retour soit effectué à votre adresse professionnelle ou à une adresse postale dans le pays de destination avec réacheminement journalier, la réponse vous sera toujours expédiée en tant que lettre PRIORITY.



## La confiance instaurée

En disposant d'une adresse dans leur pays, qu'ils utiliseront pour vous contacter ou passer commande, vous inspirerez confiance à vos clients. Ils apprécieront cette proximité et seront plus prompts à vous répondre. Nous vous procurerons volontiers une adresse postale dans le pays de destination de votre choix.



## Conseils

### Une formule adaptée à tous les envois de publicité

L'envoi réponse international convient parfaitement pour les publipostages adressés ou non adressés. Il est proposé dans tous les pays.

### Consignes de présentation sur Internet

Vous pouvez télécharger des modèles d'éléments-réponse Global, Combi et Local Response Suisse à partir de notre site Internet, à l'adresse suivante: [www.swisspost.com/reponse](http://www.swisspost.com/reponse).

## Informations complémentaires

Vous souhaitez des précisions sur les pays, les prix et les consignes de présentation ou encore sur la façon d'obtenir une adresse postale dans un pays de destination? Votre conseiller/conseillère à la clientèle répondra volontiers à toutes vos questions (cf. contacts page 18).



# Passeports de MD pour la Suisse et l'Europe

## Une mine de conseils utiles pour un marketing direct efficace

### Votre objectif

**Vous aimeriez acquérir une solide connaissance des marchés étrangers afin de tirer parti des spécificités économiques et culturelles des différents pays pour mieux y réussir vos opérations de publipostage. Vous aimeriez également savoir comment le marketing direct et la vente à distance fonctionnent dans ces pays.**

### Notre solution

Afin de vous éviter d'avoir à effectuer de longues recherches pour trouver les différentes informations utiles sur chaque pays, nous avons condensé les principaux faits et chiffres dans deux ingénieux guides pratiques:

#### Passeport suisse de marketing direct

- Pour les entreprises situées hors de Suisse
- Renferme des informations détaillées sur le marché suisse

#### Passeport européen de marketing direct

- Pour les entreprises du monde entier
- Renferme des informations détaillées sur l'Allemagne, l'Autriche, l'Italie, la France, la Belgique, les Pays-Bas, la Grande-Bretagne

#### Informations contenues dans les deux passeports:

- Principales données sur la population, l'économie et les dépenses publicitaires
- Acquisition d'adresses, formats des adresses et protection des données
- Conseils utiles pour la présentation et l'expédition de publipostages
- Conseils utiles pour la présentation des éléments-réponse
- Développement et perspectives, usages en matière de vente à distance
- Conseils pratiques pour un marketing direct efficace

### Vos avantages

#### Des conseils pour un marketing direct efficace

Pour concevoir des actions de publipostage efficaces dans un pays donné, le fait de bien connaître ses spécificités est un atout majeur. Dans cette optique, les deux guides pratiques présentent de solides analyses économiques et culturelles des différents pays ciblés.

#### Un contact probant avec la clientèle

Le marketing direct n'est autre qu'une prise de contact avec la clientèle. Celle-ci sera d'autant plus concluante qu'elle s'appuiera sur une bonne connaissance des besoins et habitudes des groupes cibles et que les clients potentiels se sentiront compris.

#### Une lecture distrayante

Le format pratique des deux passeports ainsi que leurs illustrations attrayantes et leurs descriptions pleines d'humour en font deux ouvrages de référence uniques, faciles à consulter et agréables à lire.

### Informations complémentaires

Pour commander le Passeport suisse de marketing direct et le Passeport européen de marketing direct, il vous suffit de retourner la carte-réponse ci-jointe ou de vous rendre sur le site [www.swisspost.com/dm-pass](http://www.swisspost.com/dm-pass) ou [www.swisspost.com/eu-dm-pass](http://www.swisspost.com/eu-dm-pass).



# International HolidayCalendar

## Pour une planification sans faille

### Votre objectif

**Vous tenez à ce que vos publipostages parviennent aux destinataires en temps opportun, mais aussi, pour vos actions de marketing direct, vous souhaitez qu'ils arrivent au même moment dans différents pays d'Europe.**

### Notre solution

Nous vous permettons de vous assurer que vos prospects se trouveront bien chez eux, et non pas en vacances, lors de la distribution de vos publipostages.

#### International HolidayCalendar

- Un aperçu complet de tous les jours fériés et de toutes les vacances scolaires
- Pour 13 pays d'Europe
- Précisions sur la proportion de la population qui bénéficie d'un jour de fête ou de vacances
- Indication des principaux salons et congrès organisés sur le thème du marketing et du marketing direct

#### International HolidayCalendar Online

- Une version en ligne très conviviale, dotée de fonctionnalités supplémentaires
- Affichage, selon besoins, d'une carte par pays ou par groupe de pays
- Consultation des codes postaux sur les cartes des pays
- Des schémas clairs, complétés par des informations structurées
- Pour en savoir plus: [www.swisspost.com/holidaycalendar](http://www.swisspost.com/holidaycalendar)

### Vos avantages

#### Une planification optimale

Vous tenez compte des jours fériés et vacances scolaires dans les différents pays lorsque vous fixez vos échéances et établissez vos plans de mailing. Vous atteignez ainsi vos groupes cibles au bon moment, par exemple juste après les vacances scolaires, ou encore en évitant soigneusement les semaines qui comportent des jours fériés.

#### Une programmation judicieuse

Grâce à l'International HolidayCalendar, vous pouvez aussi planifier astucieusement des rendez-vous professionnels à l'étranger, par exemple à l'occasion de salons ou de congrès.

#### Offres saisonnières ou régionales

Ce mémo-vacances fournit un appui précieux pour la diffusion d'offres saisonnières, notamment dans le secteur du tourisme, ou pour la programmation d'offres localisées, sachant que bon nombre de pays pratiquent un échelonnement des vacances scolaires par région.

### Informations complémentaires

Vous pouvez commander gratuitement le calendrier au moyen de la carte-réponse ci-jointe ou sur Internet, à l'adresse: [www.swisspost.com/holidaycalendar](http://www.swisspost.com/holidaycalendar).



# International AddressGuide et AddressCleaning

## Deux outils indispensables pour une gestion optimale des adresses

### Votre objectif

**Vous souhaitez vous procurer de nouvelles adresses à l'étranger, où vous pourrez atteindre des groupes soigneusement ciblés. Ou encore vous voulez éviter des pertes de diffusion coûteuses en améliorant la qualité de votre fichier d'adresses internationales.**

### Notre solution

Nous vous proposons nos outils d'aide à la correction d'adresses et à l'acquisition de nouvelles adresses d'entreprises et de particuliers.

#### International AddressGuide

- Plus de 270 pages d'informations des plus utiles pour obtenir des adresses à l'étranger et les tenir à jour.
- Liste de fournisseurs d'adresses d'entreprises et de particuliers ainsi que de fichiers – référence (listes Robinson, NPAI, mauvais payeurs, etc.) pour 22 pays.

#### International AddressCleaning

- Correction efficace des adresses par croisement avec une base de données de référence internationale tout à fait unique, couvrant 240 pays et territoires.
- Formatage en bonne et due forme des adresses, rectification des différents champs de données et/ou recherche et élimination des doublons.

### Vos avantages

#### Des groupes cibles bien cernés

Vous recherchez des propriétaires de chevaux au Portugal ou des horticulteurs en Angleterre? Vous trouverez exactement les adresses dont vous avez besoin dans les offres des quelque 600 fournisseurs recensés dans l'International AddressGuide.

#### Une rentabilité accrue

Moins de retours et d'envois non distribuables mais aussi moins de doublons, et donc d'envois superflus: en disposant d'adresses correctes, vous améliorerez la rentabilité de vos actions de publi-postage.

#### Une satisfaction de la clientèle améliorée

Lorsque les envois sont correctement adressés, les retards n'ont plus cours, les réclamations diminuent et le service à la clientèle n'est plus surchargé. Par ailleurs, cette marque de professionnalisme est appréciée par la clientèle.

### Conseils

#### Profitez d'une optimisation des frais de port

Transmettez-nous vos fichiers d'adresses et nous trierons vos envois par codes postaux, ce qui vous permettra de réduire vos frais de port de 30% et plus à destination de certains pays.

#### Choisissez la version qui vous convient le mieux

L'outil International AddressCleaning est disponible en trois versions. Il peut être exploité en ligne, ou sous la forme d'un add-in très pratique au format MS-Excel, ou encore en tant que fichier qui vous sera transmis par e-mail dans les trois jours ouvrables. Un rapport sur la qualité de vos adresses vous est systématiquement adressé.

Pour en savoir plus: [www.swisspost.com/addresscleaning](http://www.swisspost.com/addresscleaning)

### Informations complémentaires

Vous souhaitez des précisions sur les pays, les prix et les possibilités d'optimisation des frais de port? Votre conseiller/conseillère à la clientèle répondra volontiers à toutes vos questions (cf. contacts page 18).



# PostagePaid-Generator

## Un affranchissement original pour un succès mérité

### Votre objectif

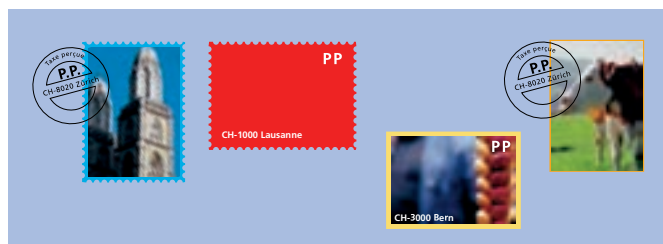
**Vous souhaiteriez avoir un aperçu rapide de toutes les empreintes d'affranchissement disponibles pour votre publipostage, puis pouvoir personnaliser et télécharger immédiatement votre sélection.**

### Notre solution

Nous vous offrons la possibilité de choisir la façon dont vous souhaitez être perçu par votre clientèle grâce à notre solution en ligne de création d'empreintes PP personnalisées. Un outil exclusif et gratuit!

#### PostagePaid-Generator

- Inscrivez-vous gratuitement pour recevoir, par e-mail, un lien d'activation qui vous donnera immédiatement accès au PostagePaid Generator
- Une fois sélectionnés les pays d'expédition et de destination de vos envois, le PostagePaid Generator fournit automatiquement la liste des options d'affranchissement disponibles:
  - **Local Look**: en optant pour un affranchissement du pays de destination, vous ferez en sorte que votre entreprise soit perçue comme une entité locale
  - **Neutral Look**: une empreinte neutre IDM (International Direct Mail) ne laissera rien deviner du pays d'origine de l'envoi
  - **Swiss Look**: avec une empreinte d'affranchissement PP suisse, vous misez sur une valeur sûre
  - **Individual Look**: transposez le logo de votre entreprise ou toute autre illustration dans l'empreinte PP
- Choisissez l'affranchissement qui correspond le mieux à la nature de votre envoi et à votre groupe cible
- Téléchargez simplement l'empreinte PP de votre choix et le modèle est prêt pour impression ou exploitation numérique en une définition de qualité supérieure (plusieurs formats)



### Vos avantages

#### Une démarche originale, un taux de réponse optimal

Une empreinte d'affranchissement de conception originale suscitera un intérêt accru de la part des destinataires et ne pourra qu'accroître le taux de réponse.

#### Simplicité

Il vous suffit de sélectionner les pays d'expédition et de destination et le PostagePaid Generator affiche immédiatement les options d'affranchissement possibles pour votre sélection.

#### Rapidité

Le résultat est là en un clin d'œil: de la connexion au téléchargement de votre marque d'affranchissement, l'opération ne dure parfois pas plus d'une demi-minute.

#### Actualité

Autre avantage non négligeable, le PostagePaid Generator est constamment remis à jour. Vous bénéficiez ainsi d'une information toujours actuelle concernant les options d'affranchissement disponibles et les modalités optimales de préparation des envois.

### Informations complémentaires

Pour obtenir des précisions concernant la conception des empreintes PP ou toute autre information, rendez-vous sur [www.swisspost.com/postagepaid](http://www.swisspost.com/postagepaid).



# Mesure de la durée d'acheminement

## Une performance vérifiable

### Votre objectif

**Il est pour vous primordial que les envois parviennent rapidement et sûrement à leurs destinataires. A cet égard, vous aimeriez pouvoir contrôler les délais d'acheminement.**

### Notre solution

Nous vous proposons un service exclusif de vérification de la durée d'acheminement de vos publipostages:

#### Mesure de la durée d'acheminement

- Mesure gratuite de la durée d'acheminement
- En collaboration avec un institut d'étude de marché renommé
- Mesure effectuée par l'ajout d'adresses de contrôle
- Transmission d'un rapport détaillé de la durée d'acheminement, une fois la distribution effectuée

### Vos avantages

#### Mise en évidence des maillons faibles

Le mesure de la durée d'acheminement vous montre précisément où se trouvent les éventuels maillons faibles dans la chaîne des opérations, depuis le dépôt à la poste jusqu'à la distribution.

#### Optimisation des futures expéditions

Le contrôle de vos envois de publipostages vous permet de recueillir une foule d'informations concrètes dont vous pouvez tirer parti par la suite.

### Système d'alerte rapide

Dans le cadre du programme de mesure de la durée d'acheminement, les destinataires sont brièvement interrogés par téléphone deux à quatre jours après la date de distribution prévue. En cas de besoin, nous intervenons immédiatement auprès de l'entreprise postale chargée d'assurer la distribution.

### Remarques

#### Pour Marketing Mail Professional uniquement

La prestation complémentaire de mesure de la durée d'acheminement est uniquement proposée pour la formule d'expédition «Marketing Mail Professional» (cf. page 7).

### Informations complémentaires

Vous souhaitez des précisions sur la mesure de la durée d'acheminement? Votre conseiller/conseillère à la clientèle répondra volontiers à toutes vos questions (cf. contacts page 18).

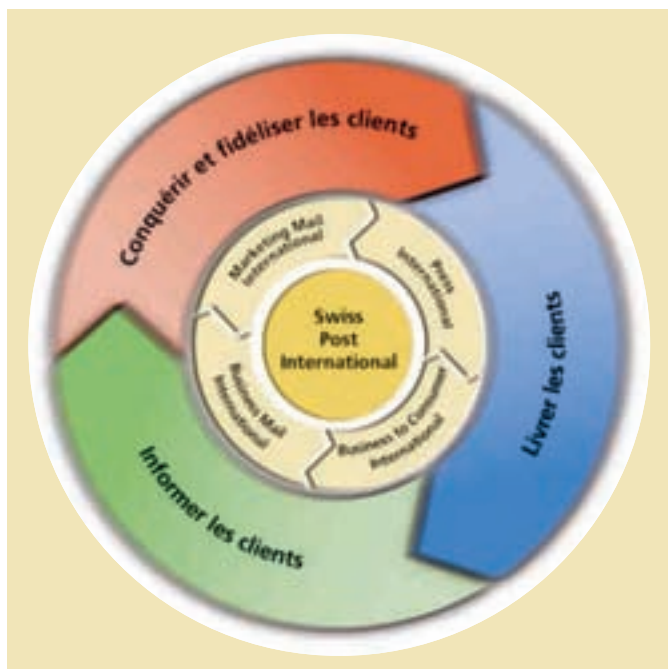


# Autres offres d'envoi de Swiss Post International

Une solution adaptée à chaque besoin

## Votre objectif

**Vous envisagez d'expédier régulièrement des marchandises à l'étranger. Ou vous recherchez une solution pour expédier votre correspondance commerciale quotidienne en toute sécurité. Ou encore, vous souhaitez expédier des journaux et des magazines à l'étranger et recherchez une solution efficace de bout en bout.**



## Notre solution

Parallèlement à Marketing Mail International, nous vous proposons des solutions simples et éprouvées pour vos envois à destination de l'étranger:

### Business to Consumer International

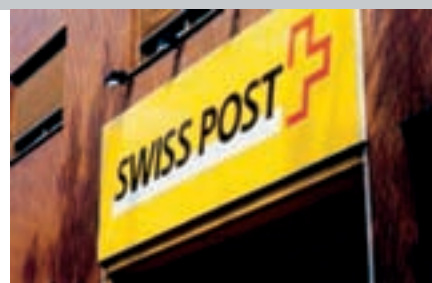
La solution idéale pour garantir un taux de distribution optimal des marchandises expédiées à votre clientèle de particuliers et d'entreprises. Vous bénéficiez d'un taux de réception maximal dans le monde entier, d'un encaissement assuré, d'un suivi efficace de vos expéditions et de modalités simplifiées de renvoi par vos clients.

### Business Mail International

La meilleure solution pour faire acheminer rapidement et en toute sécurité vos courriers commerciaux importants. Vos avantages: une distribution fiable de votre courrier quotidien ou de vos envois en nombre, un envoi rapide des brochures commandées et une sécurité maximale grâce aux justificatifs de distribution.

### Press International

Vos publications sont distribuées dans les temps, une donnée essentielle dans le domaine de l'information. Autre avantage de cette offre: une solution complète et modulable. Notre excellent savoir-faire dans ce secteur d'activités vous garantit une très bonne qualité de transport, de diffusion et de distribution.



# Le bon contact

## Nos adresses en Europe et outre-mer

### Suisse

La Poste Suisse  
Swiss Post International  
Viktoriastrasse 21  
3030 Berne  
SWITZERLAND  
Numéro gratuit pour la Suisse  
0800 888 777  
Numéro gratuit pour l'étranger  
+800 888 777 00  
infospi@swisspost.com  
www.swisspost.com

### Allemagne

Swiss Post International  
Germany GmbH & Co. KG  
Redcarstraße 3  
53842 Troisdorf  
GERMANY  
Numéro gratuit 0800 18 17 000\*  
info@swisspost.de  
www.swisspost.de

### Autriche

Swiss Post International  
Austria GmbH  
Josef Ressel-Strasse 8  
2362 Biedermannsdorf  
AUSTRIA  
Numéro gratuit 0800 070 700\*  
service@swisspost.at  
www.swisspost.at

### Italie

Swiss Post Porta a Porta S.p.A.  
Via Cassino d'Alberi 21  
20067 Tribiano (MI)  
ITALY  
Tél. +39 02 90 62 931  
info@swisspost.it  
www.swisspost.it

### France

Swiss Post International  
(France) SAS  
34, avenue des Frères Montgolfier  
69680 Chassieu  
FRANCE  
Numéro gratuit 0800 500 080\*  
service.commercial@swisspost.fr  
www.swisspost.fr

### Espagne

Swiss Post International  
Spain ABC Mail  
Avda. Fuentemar, 43  
Naves 5C-6C  
Poligono Industrial de Coslada  
28820 Coslada  
Madrid  
SPAIN  
Tél. +34 (0)902 55 04 04  
comercial@swisspost.es  
www.swisspost.es

### Belgique

Swiss Post International  
Belgium B.V.B.A.  
Postbus 329  
1931 Zaventem 3  
BELGIUM  
Tél. +32 (0)78 15 21 45  
info@swisspost.be  
www.swisspost.be

### Pays-Bas

Swiss Post International  
Netherlands B.V.  
Leemkuil 17  
Postbus 9710  
5602 LS Eindhoven  
NETHERLANDS  
Numéro gratuit 0800 (794 777 678)\*  
info@swisspost.nl  
www.swisspost.nl

### Grande-Bretagne

Swiss Post International  
(UK) Ltd.  
Unit 1, Riverside Cargo Park  
Mathisen Way Colnbrook  
Berkshire  
SL3 0HF  
UNITED KINGDOM  
Tél. +44 (0)1753 68 47 91  
info@spilhr.com  
www.swisspost.com

### Danemark

Swiss Post International  
Denmark ApS  
Marielundvej 28  
2730 Herlev  
DENMARK  
Tél. +45 36 44 00 45  
info@swisspost.dk

### Suède

Swiss Post International  
Sweden AB  
Postboks 241  
190 47 Stockholm-Arlanda  
SWEDEN  
Numéro gratuit 0200 190 2500\*  
sales@swisspost.se  
www.swisspost.se

### USA

Priority Post Company, Inc.  
95 Aberdeen Road  
P.O. Box 437  
Emigsville PA 17318-0437  
USA  
Tél. +1 717 764 77 99  
account@prioritypost.com  
www.prioritypost.com

### Singapour

Swiss Post International  
Singapore Pte Ltd.  
113, Eunos Avenue 3  
#02-12 Gorodon Industrial Building  
Singapore 409838  
SINGAPORE  
Tél. +65 6748 4484  
info@swisspost.com.sg  
www.swisspost.com.sg

### Hong Kong

Swiss Post International  
Hong Kong (HK) Ltd.  
Unit 1318, Worldwide Industrial Centre  
43-47 Shan Mei Street  
Fotan, NT  
HONG KONG  
Tél. +852 2690 2732  
info@swisspost.com.hk  
www.swisspost.com.hk

### Malaisie

Swiss Post International  
Malaysia Sdn. Bhd.  
No. 22, Jalan Nilam 1/3  
Subang Hi Tech Industrial Park  
Batu Tiga  
40000 Sha Alam Selangor  
MALAYSIA  
Tél. +603 5632 0093  
info@swisspost.com.my  
www.swisspost.com.my

### Autres pays

Global Account Management  
Appels de l'étranger  
+800 888 777 00

\* **Numéro gratuit:** Le numéro indiqué est valable uniquement pour les appels à l'intérieur du pays considéré

[www.swisspost.com](http://www.swisspost.com)

