

# Gestione intelligente dell'invio di cataloghi

Anche nell'era degli shop online, prima dell'acquisto molti clienti preferiscono cercare le informazioni sui cataloghi. La Posta serve centinaia di migliaia di clienti commerciali e oltre tre milioni di nuclei familiari. Approfittatene anche voi. Con la Posta i vostri cataloghi viaggiano in modo conveniente, affidabile e accurato.

## Una soluzione semplice

La Posta si occupa per voi della gestione dei cataloghi, anche per la spedizione internazionale. All'arrivo dei cataloghi freschi di stampa entra in scena la Posta: spedisce i cataloghi, li consegna e ne immagazzina una scorta su una piattaforma di raccolta. In caso di ordinazioni successive, effettua le consegne ai vostri clienti in qualsiasi momento. Tutto ciò che dovete fare è fornire alla Posta gli indirizzi di recapito.

## I vantaggi

- Soluzione sensibilmente più economica di PostPac Economy e PostPac Promo
- Un'offerta indicata alla vendita per corrispondenza e alla vendita diretta
- Spedizione in tutta la Svizzera e nel Principato del Liechtenstein
- Grande affidabilità



### Caratteristiche del catalogo

- Quantità minima per ogni spedizione di cataloghi: 5000 pezzi
- Formato min. A6 (14,8 x 10,5 cm), max. B4 (35,3 x 25 cm)
- Spessore min. 1 cm
- Peso min. 501 g, max. 3 kg; oltre i 3 kg su richiesta
- Per quanto riguarda imballaggio, indirizzamento e impostazione si applicano le disposizioni specifiche riportate nella «Guida per la spedizione di cataloghi oltre i 500 g»



### Prestazioni incluse

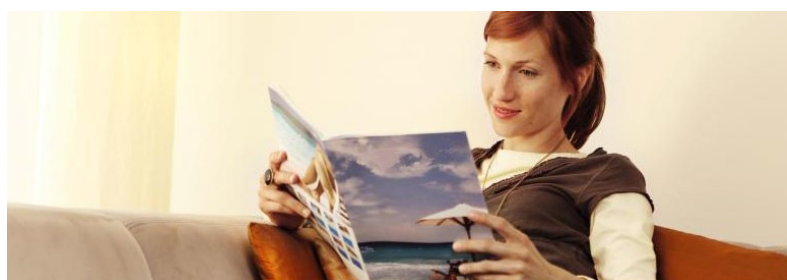
- I cataloghi non recapitabili o non richiesti vengono restituiti gratuitamente
- Rinvio dei cataloghi non distribuiti
- Invio di cataloghi supplementari dietro semplice richiesta (CAT+)
- Tracciamento del percorso dei pallet su [posta.ch/mypostbusiness](http://posta.ch/mypostbusiness)

### Prestazioni non incluse

- La Posta non si assume alcuna responsabilità
- Spedizione dei cataloghi nel periodo natalizio, dal 1° al 26 dicembre

### Prestazioni opzionali

- Presa in consegna dei cataloghi
- Comunicazione del nuovo indirizzo in caso di trasferimento del destinatario



**Impostazione**

- Impostazione presso un punto d'impostazione da noi stabilito. Su richiesta prendiamo in consegna i vostri cataloghi
- Al massimo 10 giorni prima dell'impostazione necessitiamo del vostro piano di spedizione

**Consegna**

- Recapito capillare in tutta la Svizzera, solitamente entro al massimo otto giorni lavorativi dall'impostazione

Le istruzioni dettagliate per la spedizione dei cataloghi sono disponibili su [posta.ch/cataloghi](http://posta.ch/cataloghi)

La Posta Svizzera  
PostLogistics  
Viktoriastrasse 21  
Casella postale  
3030 Berna

Telefono  
0848 888 888

[logistica@posta.ch](mailto:logistica@posta.ch)  
[www.posta.ch/logistica](http://www.posta.ch/logistica)

**LA POSTA** 