



## Marketing Mail International

Come acquisire e fidelizzare nuovi clienti

**SWISS POST** 

# Sommario

## Marketing Mail International

- 4 Lo specialista dell'elevato riscontro

## Eccellenti soluzioni di spedizione e risposta

- 6 Semplice: Marketing Mail PRIORITY e ECONOMY
- 7 Conveniente: Marketing Mail Professional
- 9 Efficiente: Unaddressed Mail
- 10 Reazioni rapide: Global, Combi e Local Response

## Intelligenti prestazioni complementari

- 12 Pianificazione efficiente: Direct Marketing Pass Svizzera e Direct Marketing Pass Europa
- 13 Timing esatto: International HolidayCalendar for Direct Marketing
- 14 Ottimizzazione della gestione indirizzi: International AddressGuide e International AddressCleaning
- 15 Affrancatura originale: PostagePaid Generator
- 16 Verifiche esatte: misurazione dei tempi di consegna

## Soluzioni consolidate

- 17 Altre offerte di spedizione di Swiss Post International

## L'indirizzo giusto in tutto il mondo

- 18 Swiss Post International: Le nostre succursali internazionali

# Marketing Mail International

## Lo specialista dell'elevato riscontro!

### Acquisire e fidelizzare i clienti in modo efficace

**Volete acquisire nuovi clienti all'estero e fidelizzarli nel lungo periodo? Marketing Mail International è il vostro asso nella manica: dalla preparazione ottimale dei vostri invii pubblicitari indirizzati e non indirizzati alla spedizione rapida e conveniente di mailing fino ad un efficiente gestione degli invii di ritorno.**

### Eccellenti soluzioni di spedizione e risposta

#### **Semplice: Marketing Mail PRIORITY e ECONOMY**

Ideale per piccole quantità o per una spedizione di prova: i principianti possono capire immediatamente se Direct Marketing fa al caso loro, mentre i professionisti hanno la possibilità di testare il formato più adeguato per il loro mailing o apprezzare la scelta della velocità (pagina 6).

#### **Conveniente: Marketing Mail Professional**

Sempre conveniente, affidabile e individuale: approfittate delle vantaggiose spese di spedizione ottimizzate per ogni paese e create le vostre personali impronte di affrancatura, ad esempio ricorrendo al «Local Look» con l'impronta di affrancatura tipica del paese di destinazione oppure all'«Individual Look» con un'immagine a vostra scelta (pagina 7).

#### **Efficiente: Unaddressed Mail**

Il modo più efficiente per raggiungere nuovi clienti o per accedere al Direct Marketing internazionale? La conveniente spedizione di invii pubblicitari non indirizzati (pagina 9).

#### **Reazioni rapide: Global, Combi o Local Response**

Semplificate al massimo la risposta ai vostri clienti, grazie ai nostri elementi risposta preaffrancati (pagina 10).

### Intelligenti prestazioni complementari

Volete ottimizzare i vostri indirizzi esteri prima della spedizione? O pianificare esattamente il periodo della vostra campagna di mailing in diversi paesi? Nessun problema, grazie alle nostre intelligenti prestazioni complementari!

#### **Pianificazione efficiente: Direct Marketing Pass Svizzera e Direct Marketing Pass Europa**

Informazioni globali sui mercati di destinazione – e le condizioni locali diventano fattori di successo per la vostra azienda (pagina 12).

#### **Timing esatto: International HolidayCalendar**

Il timing giusto – e la vostra offerta avrà l'attenzione che merita (pagina 13).

#### **Ottimizzazione della gestione indirizzi: International AddressGuide e International AddressCleaning**

Indirizzi corretti – e i vostri mailing andranno sicuramente a buon fine. Grazie alla AddressGuide potete procurarvi indirizzi mirati e grazie all'ottimizzazione delle spese di spedizione in alcuni paesi le vostre spedizioni saranno ancora più convenienti (pagina 14).

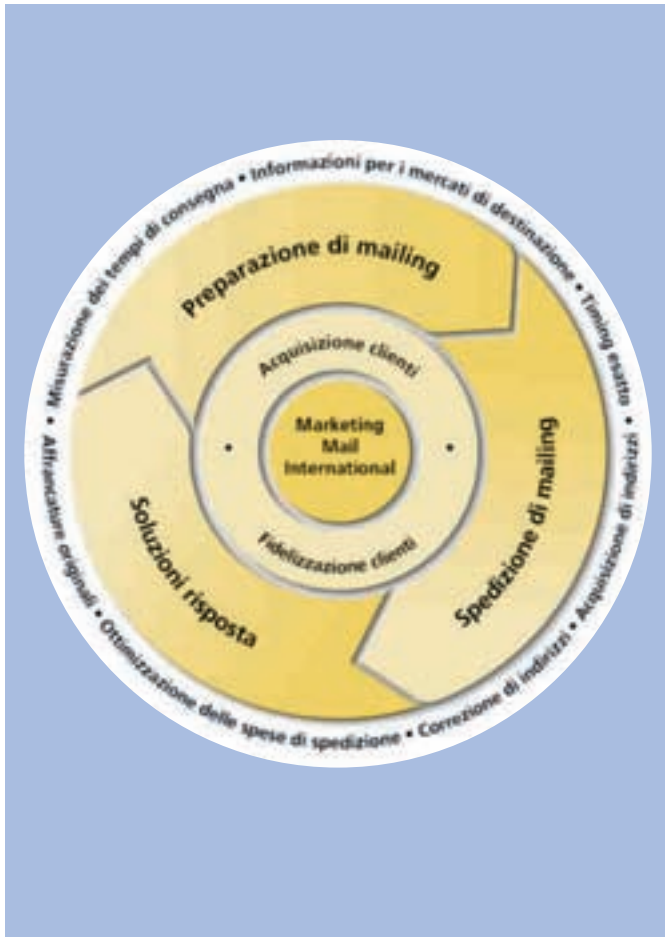
#### **Affrancatura originale: PostagePaid Generator**

Un'originale impronta PP sul mailing – e già avete creato il primo contatto. I vostri clienti si sentono immediatamente coinvolti (pagina 15).

#### **Verifiche esatte: misurazione dei tempi di consegna**

La misurazione gratuita dei tempi di consegna dei vostri mailing – per approfittare di preziosi dati alla successiva spedizione (pagina 16).





**Servizio completo per il successo della vostra azienda**

Non vi basta la sola spedizione? Con noi siete in buone mani. I nostri validi prodotti di spedizione e risposta sono integrati da prestazioni complementari mirate. Servizio completo per noi significa tutto: dall'ottimizzazione dei vostri indirizzi esteri all'assistenza nel definire il timing esatto. Soddisfiamo le vostre esigenze con soluzioni efficienti da un unico operatore, consentendovi di generare un reale valore aggiunto. Non importa che diate maggiore importanza agli aspetti economici, alla flessibilità o alla sicurezza: insieme a voi elaboriamo la soluzione adeguata. Potrete così ottenere un'elevata quota di riscontri e il massimo successo sui nuovi mercati.

Swiss Post International: il vostro partner competente per un Direct Marketing di successo in tutto il mondo con **Marketing Mail International**.



# Marketing Mail **PRIORITY** e **ECONOMY**

Il modo più semplice per acquisire e fidelizzare i clienti

## Il vostro obiettivo

**Volete acquisire nuovi clienti all'estero e fidelizzarli nel lungo periodo. Con un semplice strumento di Direct Marketing, dai costi contenuti ed estremamente efficace.**

## La nostra soluzione

Vi offriamo una semplice soluzione di spedizione per i vostri mailing indirizzati, apprezzata sia dai principianti che dai professionisti:

### Marketing Mail **PRIORITY** e **ECONOMY**

- Due velocità: rapida (**PRIORITY**) o conveniente (**ECONOMY**)
- Ammessi diversi formati
- Semplice preparazione della spedizione

## I vostri vantaggi

### Piccola quantità, grande efficacia

Anche con piccole quantità potete ottenere molto. Ad esempio capire in quale paese la vostra pubblicità diretta indirizzata rende di più. O sotto quale forma il vostro mailing raggiunge il massimo riscontro.

### Minimizzare le perdite da dispersione

L'offerta di spedizione è particolarmente adatta per testare indirizzi esteri noleggiati o acquistati e minimizzare le perdite da dispersione nelle successive campagne di mailing.

### Timing intelligente

**PRIORITY** o **ECONOMY**? Sfruttate la possibilità di scegliere velocità diverse per un timing intelligente: ad esempio quando i mailing oltreoceano devono essere recapitati contemporaneamente a quelli verso l'Europa.

## Ricordate

### Preparazione della spedizione

Affrancate sempre gli invii Marketing Mail **PRIORITY** o Marketing Mail **ECONOMY** con l'impronta PP.

### Offerta dalla Svizzera

In Svizzera l'equivalente dell'offerta Marketing Mail **PRIORITY** e Marketing Mail **ECONOMY** è costituita dal prodotto di spedizione Marketing Mail Easy.

## Ulteriori informazioni

Il vostro consulente alla clientela è a vostra disposizione per fornirvi tutte le informazioni su prezzi, sconti per la prepartizione e formati e sulle speciali condizioni di spedizione per il rispettivo paese di destinazione (coordinate di contatto a pagina 18).



# Marketing Mail Professional

Il modo più conveniente per acquisire e fidelizzare i clienti

## Il vostro obiettivo

**Per acquisire e fidelizzare i clienti esteri volete approfittare della modalità di spedizione più conveniente e sfruttare al massimo le possibilità di personalizzazione dell'impronta di affrancatura in ogni paese di destinazione.**

## La nostra soluzione

Vi offriamo una soluzione innovativa per la spedizione all'estero di mailing, utilizzabile generalmente per invii con lo stesso contenuto di oltre 500 esemplari per ogni paese.

### Marketing Mail Professional

- Particolarmente indicato per spedizioni in grandi quantità
- Soluzione adattabile ad ogni paese: ogni spedizione viene adeguata perfettamente al paese di destinazione
- Presa in consegna degli invii
- Spese di spedizione ottimizzate per ogni paese
- Pratiche prestazioni complementari quali l'affrancatura personalizzata o la misurazione dei tempi di consegna dei vostri mailing

## I vostri vantaggi

### Sempre conveniente

Individuiamo per voi la tipologia di spedizione più conveniente per ogni paese, per darvi la garanzia di non pagare più del necessario. Una possibilità per conseguire ulteriori risparmi sulle spese di spedizione è data dalla prespartizione. In alcuni paesi potrete usufruire di sconti aggiuntivi sulle grandi impostazioni.

### Sempre affidabile

Vi garantiamo la consegna affidabile dei vostri invii indirizzati della posta-lettere: i vostri mailing vengono recapitati in tutto il mondo con la puntualità svizzera.

### Sempre individuale

Marketing Mail Professional vi offre la libertà di scegliere come strutturare l'impronta di affrancatura. Potete ad esempio colpire il destinatario con un'affrancatura originale. O guadagnare la sua fiducia con un'impronta PP locale (pagina 15).



### Informazioni specifiche del paese

Buono a sapersi: trovate tutte le informazioni su tempi di consegna, preparazione della spedizione o imballaggio nella panoramica dei paesi «Marketing Mail Professional», da ordinare comodamente utilizzando la cartolina-risposta allegata o sul sito internet [www.swisspost.com/mmp-overview](http://www.swisspost.com/mmp-overview).

Trovate le informazioni specifiche anche nei rispettivi opuscoli dei singoli paesi, disponibili in tedesco, francese, italiano e inglese presso il vostro consulente alla clientela (dati di contatto a pagina 18).

### Suggerimenti

#### Preziose informazioni sui mercati di destinazione

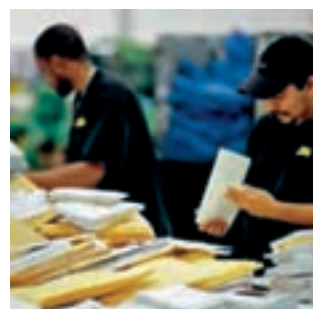
Per avere informazioni ancora più dettagliate ci sono i Direct Marketing Pass Svizzera e Europa con preziosi suggerimenti per un efficace Direct Marketing: dalle particolarità postali alle abitudini culturali del vostro paese di destinazione (pagina 12).

#### Cartolina risposta preaffrancata

Semplificate al massimo la risposta ai vostri clienti: con una cartolina-risposta preaffrancata «Global Response» (indirizzo per la risposta nel paese del mittente), «Combi Response» (elemento risposta combinato Svizzera/estero) o «Local Response» (indirizzo per la risposta nel paese di destinazione) (pagina 10).

### Ulteriori informazioni

Marketing Mail Professional rappresenta una soluzione specifica per i vari paesi. Per domande su prezzi, formati e condizioni dettagliate per ogni paese potete rivolgervi al vostro consulente alla clientela (coordinate di contatto pagina 18).



# Unaddressed Mail

## Il modo più efficiente per acquisire nuovi clienti

### Il vostro obiettivo

**Volete conquistare nuovi mercati e acquisire una clientela internazionale, ma vi mancano gli indirizzi giusti.**

### La nostra soluzione

Vi offriamo una soluzione conveniente per spedire invii non indirizzati quali prospetti, cataloghi o campioni di merce:

#### Unaddressed Mail

- Informazioni sul numero di nuclei familiari nei diversi paesi e nelle singole regioni di destinazione
- A seconda del paese gli invii vengono recapitati nelle cassette per le lettere entro 5–12 giorni
- Svolgimento di tutti i processi logistici a partire dal prodotto finito
- Assistenza nel disbrigo delle formalità doganali
- Su richiesta incl. handling e spartizione

### I vostri vantaggi

#### Ampia raggiungibilità

Con la soluzione Unaddressed Mail potete raggiungere migliaia di potenziali clienti, senza conoscere nemmeno un indirizzo.

#### Spese di spedizione minime

Con Unaddressed Mail spedite i vostri prospetti, cataloghi o campioni di merce senza indirizzo a prezzi imbattibili.

### Le migliori condizioni di partenza

Unaddressed Mail è la soluzione ideale per raccogliere le prime esperienze con il Direct Marketing internazionale. Con ogni cartolina-risposta rispedita ottenete preziosi indirizzi personalizzati.

### Interessanti possibilità di selezione

In caso di recapito capillare, in alcuni paesi con Unaddressed Mail è possibile effettuare interessanti selezioni in base a determinati target.

### Ricordate

#### Offerta dalla Svizzera

Unaddressed Mail viene offerto dalla Svizzera verso diversi paesi in collaborazione con il nostro partner Direct Mail Company. Per ulteriori informazioni telefonare al numero +41 (0)61 337 87 87 o consultare il sito [www.direct-mail-company.com](http://www.direct-mail-company.com).

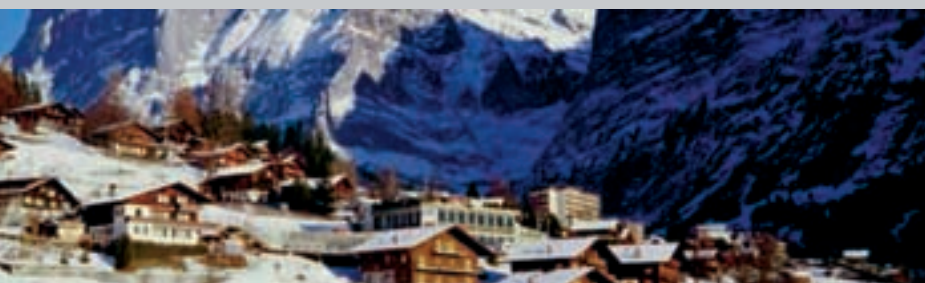
### Suggerimento

#### Elemento risposta preaffrancato

Approfittate anche con Unaddressed Mail di un elemento risposta preaffrancato (pagina 10). Sarete sorpresi dei numerosi contatti supplementari.

### Ulteriori informazioni

Per informazioni su paesi, prezzi, norme di configurazione, preparazione della spedizione e prestazioni complementari rivolgetevi al consulente alla clientela del vostro paese (coordinate di contatto pagina 18).



# Global, Combi e Local Response

## Il modo migliore per accrescere i riscontri

### Il vostro obiettivo

**Volete semplificare al massimo la possibilità di risposta ai vostri clienti esteri e massimizzare i riscontri della vostra campagna di mailing.**

### La nostra soluzione

Grazie alle nostre cartoline-risposta preaffrancate vi offriamo soluzioni pratiche per completare i vostri mailing indirizzati e non indirizzati. In questo modo, grazie a semplici strumenti potete aumentare sensibilmente la percentuale di reazione dei vostri clienti.

#### Global Response

- Cartolina-risposta internazionale preaffrancata
- Rinvio come lettera PRIORITY al vostro indirizzo commerciale

#### Combi Response

- Cartolina-risposta preaffrancata internazionale e nazionale in un unico strumento: per le campagne svolte sia all'estero che in Svizzera dovrete creare e stampare un unico elemento risposta
- Rinvio come lettera PRIORITY (dall'estero) o come lettera di Posta A (dalla Svizzera) al vostro indirizzo commerciale in Svizzera

#### Norme di configurazione Global Response e Combi Response

- Come cartolina postale o busta
- Disponibile per un peso fino a 50 g in tutti i paesi
- Formati: da 140 × 90 mm a 353 × 250 × 20 mm
- Peso della carta per le cartoline: almeno 150 g/m<sup>2</sup>

#### Local Response

- Volete mostrare la vostra presenza e la vicinanza ai clienti nel paese di destinazione? Utilizzate un indirizzo per il rinvio nel paese in questione
- Apriamo per voi una casella postale nel paese di destinazione e inoltriamo quotidianamente le cartoline-risposta al vostro indirizzo commerciale

#### Norme di configurazione Local Response

Le norme di configurazione dipendono dalle condizioni del rispettivo paese di destinazione. Vogliate contattare il vostro consulente alla clientela (pagina 18).

#### Ricordate

- Per i clienti in Svizzera: possibile in Germania, Danimarca, Gran Bretagna, Irlanda, Olanda, Norvegia, Austria, Portogallo, Svezia.
- Per i clienti al di fuori della Svizzera: possibile solamente in Svizzera.

### I vostri vantaggi

#### Reagire è semplice

Basta con le ricerche di un francobollo o la complicata spedizione via fax: con la cartolina-risposta preaffrancata semplificate ai vostri clienti la richiesta di informazioni o l'ordinazione della merce.

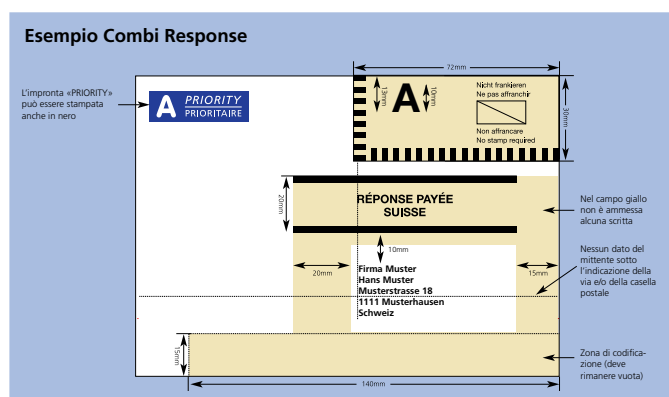
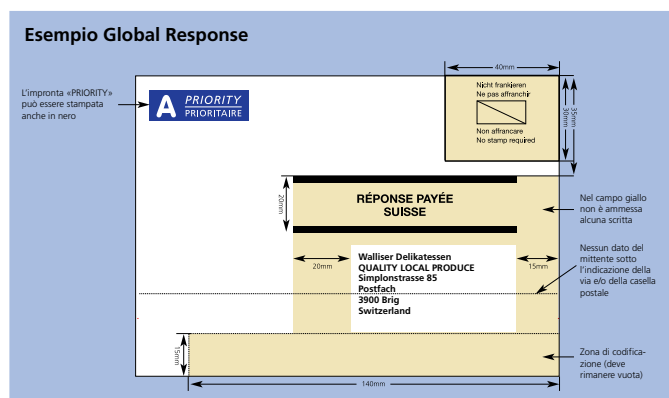
#### Riscontri rapidi

Global, Combi o Local Response, al vostro indirizzo commerciale o ad un indirizzo postale nel paese di destinazione con inoltro giornaliero: il rinvio vi arriva sempre come invio PRIORITY.



## Creare fiducia

Conquistate la fiducia dei vostri clienti: con un indirizzo per le risposte e le ordinazioni nel loro paese. In questo modo dimostrate vicinanza ai clienti e aumentate sensibilmente la percentuale di reazione. Noi creiamo per voi un indirizzo postale nel vostro paese di destinazione.



## Suggerimenti

### Adatto per tutti gli invii pubblicitari

L'invio commerciale risposta internazionale Global Response è adatto sia per i mailing indirizzati che per quelli non indirizzati ed è disponibile per tutti i paesi.

### I modelli in internet

Potete scaricare i modelli degli elementi risposta per Global, Combi e Local Response Svizzera in internet al seguente indirizzo: [www.swisspost.com/response](http://www.swisspost.com/response).

## Ulteriori informazioni

Per informazioni su paesi, prezzi e norme di configurazione o per creare un indirizzo postale nel vostro paese di destinazione rivolgetevi al vostro consulente alla clientela (pagina 18).



# Direct Marketing Pass: Svizzera e Europa

## Suggerimenti preziosi per un Direct Marketing di successo

### Il vostro obiettivo

**Volete essere ben informati sui mercati esteri per trasformare le caratteristiche economiche e culturali di ogni paese in fattori di successo per la vostra campagna di mailing. E volete sapere come funzionano il Direct Marketing e la vendita per corrispondenza nei vari paesi.**

### La nostra soluzione

Per risparmiarvi la fatica di raccogliere le necessarie informazioni relative ad ogni paese, abbiamo raccolto i principali dati e fatti in due utilissime guide:

#### Direct Marketing Pass Svizzera

- Per le aziende al di fuori della Svizzera
- Con informazioni dettagliate sul mercato svizzero

#### Direct Marketing Pass Europa

- Per le aziende in tutto il mondo
- Con informazioni dettagliate sui mercati in Germania, Austria, Italia, Francia, Belgio, Olanda, Gran Bretagna

#### Informazioni nei due Pass:

- Principali informazioni su popolazione, economia e spese pubblicitarie
- Acquisizione indirizzi, formati indirizzi e protezione dei dati
- Importanti suggerimenti per la creazione e la spedizione di mailing
- Importanti suggerimenti per la creazione di elementi risposta
- Sviluppo e prospettive, usi e consuetudini nella vendita per corrispondenza
- Suggerimenti pratici e trucchi per avere successo grazie al Direct Marketing

### I vostri vantaggi

#### Suggerimenti per un Direct Marketing efficiente

Conoscendo le condizioni nel paese di destinazione è possibile sfruttare questi fattori per una spedizione efficiente dei mailing. Questi pratici manuali di DM propongono preziose analisi economiche e culturali per ogni mercato.

#### Contatto clienti convincente

Il Direct Marketing comporta sempre un contatto diretto con i clienti. Tale contatto diventa più incisivo se conoscete esattamente le esigenze e le abitudini del vostro target. E se i vostri potenziali clienti sentono di essere compresi.

#### Una piacevole lettura

Imparare è divertente: il pratico formato, le simpatiche illustrazioni e i testi divertenti sulle particolarità dei paesi analizzati rendono queste due opere uniche. Le due guide sono strutturate in modo chiaro e ben formulate.

### Ulteriori informazioni

Potete ordinare comodamente il DM Pass Svizzera o il DM Pass Europa utilizzando la cartolina-risposta allegata o online su [www.swisspost.com/dm-pass](http://www.swisspost.com/dm-pass) oppure [www.swisspost.com/eu-dm-pass](http://www.swisspost.com/eu-dm-pass).



# International HolidayCalendar

## Il timing esatto: semplicissimo

### Il vostro obiettivo

**I vostri mailing devono giungere al destinatario al momento giusto. In caso di campagne di Direct Marketing anche contemporaneamente in diversi paesi europei.**

### La nostra soluzione

Vi garantiamo che al momento del recapito dei vostri mailing i vostri potenziali clienti sono effettivamente a casa e non in vacanza:

#### International HolidayCalendar

- Una chiara panoramica di tutti i giorni festivi non lavorativi e di tutte le vacanze scolastiche
- Disponibile per 13 paesi europei
- Indicazione della percentuale della popolazione interessata da vacanze o giorni festivi
- Con tutte le fiere e i congressi dedicati al tema Marketing e Direct Marketing

#### International HolidayCalendar Online

- La pratica versione online con funzioni supplementari
- Rappresentazione a seconda delle esigenze: mediante cartina per ogni paese o in gruppi di paesi
- NPA richiamabili nelle cartine dei paesi
- Grafici chiari con utili informazioni
- Per maggiori informazioni:

**[www.swisspost.com/holidaycalendar](http://www.swisspost.com/holidaycalendar)**

### I vostri vantaggi

#### Timing ottimale

Nella definizione delle scadenze e dei piani di spedizione prendete in considerazione i giorni festivi e le vacanze scolastiche in diversi paesi, in modo da raggiungere il vostro target al momento giusto. Ad esempio subito dopo le vacanze scolastiche o evitando una settimana con giorni festivi.

#### Pianificazione mirata

Grazie all'International HolidayCalendar potete pianificare in modo mirato anche i vostri contatti commerciali. Ad esempio in occasione di fiere o congressi.

#### Offerte stagionali o regionali

Il pianificatore vacanze è lo strumento ideale per lanciare accurate offerte stagionali, ad esempio nel settore del turismo. Oppure per pianificare con esattezza le offerte in determinate regioni, dato che le vacanze scolastiche in molti paesi variano a seconda della regione.

### Ulteriori informazioni

Potete ordinare gratuitamente il calendario utilizzando la cartolina-risposta allegata oppure sul sito internet **[www.swisspost.com/holidaycalendar](http://www.swisspost.com/holidaycalendar)**.



# International AddressGuide e AddressCleaning

## Pratici strumenti ausiliari per un'ottimale gestione degli indirizzi

### Il vostro obiettivo

**Volete acquisire nuovi indirizzi esteri con i quali raggiungere in modo mirato il vostro target. Oppure volete evitare onerose perdite da dispersione, migliorando la qualità dei vostri indirizzi esteri.**

### La nostra soluzione

Grazie ai nostri strumenti ausiliari vi aiutiamo nelle attività di correzione degli indirizzi e nell'acquisizione di nuovi indirizzi di clienti privati e commerciali:

#### International AddressGuide

- Oltre 270 pagine di informazioni esclusive per l'acquisizione e la gestione degli indirizzi esteri
- Fornitori di indirizzi privati e commerciali, nonché di dati di riferimento (liste «Robinson», indirizzi non più validi, clienti poco affidabili nei pagamenti, ecc.) di 22 paesi

#### International AddressCleaning

- Efficiente correzione indirizzi grazie al confronto con una vasta banca dati di riferimento a livello mondiale relativa a 240 paesi e aree
- Gli indirizzi vengono correttamente formattati, i singoli campi dei dati corretti e/o vengono cercati i doppi nella raccolta di indirizzi

### I vostri vantaggi

#### Individuate con precisione il vostro target

Allevatori di cavalli in Portogallo o coltivatori di fiori in Inghilterra? Con oltre 600 offerenti nell'International AddressGuide trovate esattamente la banca dati con gli indirizzi necessari.

#### Migliorare la redditività

Un minor numero di rinvii, di invii non recapitabili, di doppi e di invii doppi: disporre di indirizzi corretti significa migliorare la redditività della vostra campagna di mailing.

#### Accrescere la soddisfazione della clientela

Utilizzare indirizzi corretti evita i ritardi, riduce i reclami e alleggerisce il vostro servizio clienti. Inoltre dimostra ai clienti fin dall'inizio la vostra professionalità.

### Suggerimenti

#### Approfittare dell'ottimizzazione delle spese di spedizione

Inviateci il vostro file degli indirizzi: effettueremo la spartizione dei vostri invii in base alle regioni NPA. In questo modo in certi paesi sono possibili risparmi sulle spese di spedizione di oltre il 30%.

#### Disponibile in tre forme

International AddressCleaning è disponibile in tre forme: online, come pratica aggiunta in formato MS-Excel per risultati rapidissimi o ancora per e-mail entro tre giorni lavorativi. Riceverete inoltre un report sulla qualità dei vostri indirizzi. Maggiori informazioni su: [www.swisspost.com/addresscleaning](http://www.swisspost.com/addresscleaning).

### Ulteriori informazioni

Per tutti i dati su paesi e prezzi, nonché sull'ottimizzazione delle spese di spedizione, potete rivolgervi al vostro consulente alla clientela (pagina 18).



# PostagePaid-Generator

## I vantaggi di un'affrancatura originale

### Il vostro obiettivo

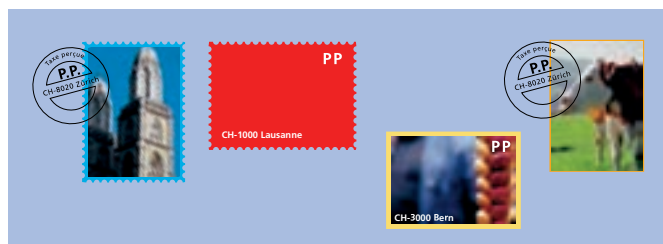
Volete ottenere una panoramica di tutte le impronte di affrancatura disponibili per i vostri mailing e personalizzare e scaricare la scelta effettuata.

### La nostra soluzione

Siamo a vostra disposizione per suggerirvi l'immagine migliore con cui presentarvi ai vostri clienti: con il nostro esclusivo tool online gratuito per personalizzare le vostre impronte PP:

#### PostagePaid-Generator

- Registratevi gratuitamente: riceverete tramite e-mail un link di attivazione e avrete accesso immediato al PostagePaid Generator
- Definite il paese di origine e di destinazione del vostro mailing: il PostagePaid Generator elenca automaticamente tutte le possibilità di affrancatura:
  - **Local Look:** con un'affrancatura del paese di destinazione vi presentate come un'azienda locale
  - **Neutral Look:** con un'impronta neutrale IDM (International Direct Mail) non si riconosce il paese da cui proviene l'invio
  - **Swiss Look:** un'impronta PP svizzera sottolinea la provenienza elvetica
  - **Individual Look:** integrate nell'impronta PP il logo della vostra azienda o un'immagine
- Scegliete l'affrancatura più adeguata alle vostre esigenze di spedizione e al vostro target
- Basta scaricare l'impronta PP scelta: il modello è già pronto per essere stampato o per essere utilizzato con tecnologia digitale con un'ottima qualità dei dati (diversi formati)



### I vostri vantaggi

#### Maggiore attenzione – maggiori riscontri

Attraverso un'impronta di affrancatura originale suscite maggiore attenzione nel destinatario, accrescendo in questo modo la quota di riscontri.

#### Semplice

Dovete semplicemente inserire il paese di origine e di destinazione: il PP Generator vi mostra le possibili impronte di affrancatura tra cui scegliere.

#### Rapido

Creazione rapida: dal momento del login fino al download dell'affrancatura può bastare anche mezzo minuto.

#### Aggiornato

Un ulteriore vantaggio: il PP Generator viene costantemente aggiornato. Per essere sempre ben informati sulle attuali possibilità di affrancatura e sulla preparazione ideale della spedizione.

### Ulteriori informazioni

Per indicazioni sulla creazione di impronte PP e altre informazioni consultate il sito: [www.swisspost.com/postagepaid](http://www.swisspost.com/postagepaid).



# Misurazione dei tempi di consegna

## Successo misurabile

### Il vostro obiettivo

**Per voi è molto importante che gli invii vengano recapitati in modo rapido e affidabile. Inoltre volete verificare esattamente i tempi di consegna.**

### La nostra soluzione

Vi offriamo un servizio unico con il quale verificare i tempi di consegna del vostro mailing:

#### Misurazione dei tempi di consegna

- Misurazione gratuita dei tempi di consegna
- In collaborazione con un famoso istituto di ricerche di mercato
- Misurazione attraverso l'inserimento di indirizzi di controllo
- Dettagliato rapporto sui tempi di consegna al termine del recapito

### I vostri vantaggi

#### Individuazione dei punti deboli

La misurazione dei tempi di consegna vi mostra con precisione gli eventuali punti deboli all'interno del processo dal Lettershop fino al recapito.

#### Ottimizzazione delle future spedizioni

Grazie al controllo della spedizione, potete raccogliere importanti esperienze da applicare ai mailing successivi.

### Sistema di preavviso

Nella misurazione dei tempi di consegna è inclusa una rapida richiesta telefonica ai destinatari due - quattro giorni dopo la data del recapito. In caso di necessità interveniamo immediatamente presso le aziende postali responsabili del recapito.

### Ricordate

#### Solo per Marketing Mail Professional

La prestazione complementare «Misurazione dei tempi di consegna» è disponibile solo con la modalità di spedizione «Marketing Mail Professional» (pagina 7).

### Ulteriori informazioni

Se siete interessati alla misurazione dei tempi di consegna dei vostri mailing, rivolgetevi al vostro consulente alla clientela (coordinate di contatto a pagina 18).

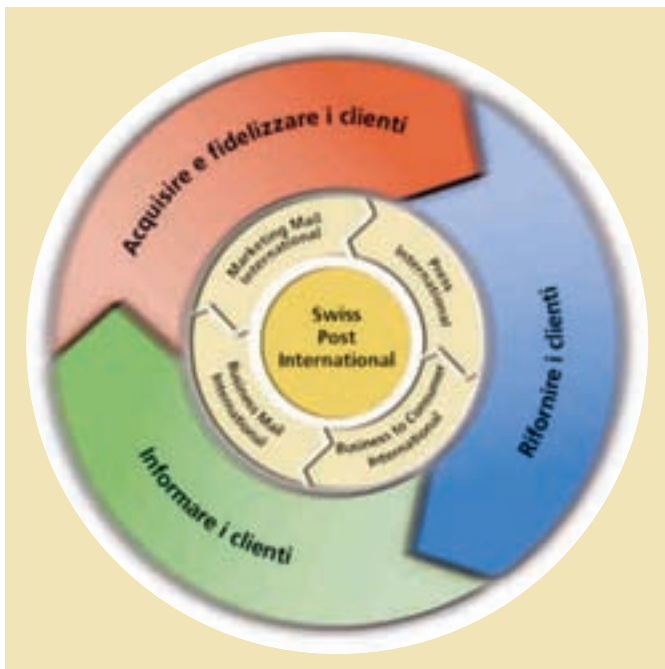


# Le altre offerte di spedizione di Swiss Post International

## Una soluzione per ogni esigenza

### Il vostro obiettivo

**Volete inviare regolarmente all'estero merce destinata alla vendita. O cercate una possibilità per recapitare la vostra corrispondenza commerciale giornaliera in modo affidabile. O ancora volete spedire all'estero giornali e riviste e cercate una soluzione efficiente offerta da un unico operatore.**



### La nostra soluzione

Oltre a Marketing Mail International vi offriamo altre soluzioni di spedizione internazionali, semplici e collaudate:

#### **Business to Consumer International**

Ideale per consegnare merce a clienti privati e commerciali con un'elevata quota di recapito. I vostri vantaggi: elevata percentuale di ricezione a livello mondiale, incasso sicuro, tracciamento funzionale degli invii e possibilità di rinvio semplice per i clienti.

#### **Business Mail International**

I vostri importanti invii commerciali vengono consegnati rapidamente alle persone giuste. I vostri vantaggi: recapito affidabile della corrispondenza giornaliera o di grandi spedizioni periodiche, spedizione rapida degli opuscoli ordinati e massima sicurezza grazie all'accertamento del recapito.

#### **Press International**

Le vostre pubblicazioni sono attuali, perché riuscite a raggiungere puntualmente i vostri clienti. Un ulteriore vantaggio di questa offerta è dato dalla possibilità di scegliere fra soluzioni globali o modulari. Il nostro know-how di settore garantisce l'elevata qualità del trasporto, della distribuzione e del recapito.



# L'indirizzo giusto in tutto il mondo

## Le nostre succursali internazionali

### **Svizzera**

La Posta Svizzera  
Swiss Post International  
Viktoriastrasse 21  
3030 Berna  
SVIZZERA  
Numero gratuito dalla Svizzera  
0800 888 777  
Numero gratuito International  
+800 888 777 00  
infospi@swisspost.com  
www.swisspost.com

### **Germania**

Swiss Post International  
Germany GmbH & Co. KG  
Redcarstraße 3  
53842 Troisdorf  
GERMANY  
Numero gratuito 0800 18 17 000\*  
info@swisspost.de  
www.swisspost.de

### **Austria**

Swiss Post International  
Austria GmbH  
Josef Ressel-Strasse 8  
2362 Biedermannsdorf  
AUSTRIA  
Numero gratuito 0800 070 700\*  
service@swisspost.at  
www.swisspost.at

### **Italia**

Swiss Post Porta a Porta S.p.A.  
Via Cassino d'Alberi 21  
20067 Tribiano (MI)  
ITALY  
Telefono +39 02 90 62 931  
info@swisspost.it  
www.swisspost.it

### **Francia**

Swiss Post International  
(France) SAS  
34, avenue des Frères Montgolfier  
69680 Chassieu  
FRANCE  
Numero gratuito 0800 500 080\*  
service.commercial@swisspost.fr  
www.swisspost.fr

### **Spagna**

Swiss Post International  
Spain ABC Mail  
Avda. Fuentemar, 43  
Naves 5C-6C  
Poligono Industrial de Coslada  
28820 Coslada  
Madrid  
SPAIN  
Telefono +34 (0)902 55 04 04  
comercial@swisspost.es  
www.swisspost.es

### **Belgio**

Swiss Post International  
Belgium B.V.B.A.  
Postbus 329  
1931 Zaventem 3  
BELGIUM  
Telefono +32 (0)78 15 21 45  
info@swisspost.be  
www.swisspost.be

### **Olanda**

Swiss Post International  
Netherlands B.V.  
Leemkuil 17  
Postbus 9710  
5602 LS Eindhoven  
NETHERLANDS  
Numero gratuito 0800 (794 777 678)\*  
info@swisspost.nl  
www.swisspost.nl

### **Inghilterra**

Swiss Post International  
(UK) Ltd.  
Unit 1, Riverside Cargo Park  
Mathisen Way Colnbrook  
Berkshire  
SL3 0HF  
UNITED KINGDOM  
Telefono +44 (0)1753 68 47 91  
info@spilhr.com  
www.swisspost.com

### **Danimarca**

Swiss Post International  
Denmark ApS  
Marielundvej 28  
2730 Herlev  
DENMARK  
Telefono +45 36 44 00 45  
info@swisspost.dk

### **Svezia**

Swiss Post International  
Sweden AB  
Postboks 241  
190 47 Stockholm-Arlanda  
SWEDEN  
Numero gratuito 0200 190 2500\*  
sales@swisspost.se  
www.swisspost.se

### **USA**

Priority Post Company, Inc.  
95 Aberdeen Road  
P.O. Box 437  
Emigsville PA 17318-0437  
USA  
Telefono +1 717 764 77 99  
account@prioritypost.com  
www.prioritypost.com

### **Singapore**

Swiss Post International  
Singapore Pte Ltd.  
113, Eunos Avenue 3  
#02-12 Gorodon Industrial Building  
Singapore 409838  
SINGAPORE  
Telefono +65 6748 4484  
info@swisspost.com.sg  
www.swisspost.com.sg

### **Hong Kong**

Swiss Post International  
Hong Kong (HK) Ltd.  
Unit 1318, Worldwide Industrial Centre  
43-47 Shan Mei Street  
Fotan, NT  
HONG KONG  
Telefono +852 2690 2732  
info@swisspost.com.hk  
www.swisspost.com.hk

### **Malesia**

Swiss Post International  
Malaysia Sdn. Bhd.  
No. 22, Jalan Nilam 1/3  
Subang Hi Tech Industrial Park  
Batu Tiga  
40000 Sha Alam Selangor  
MALAYSIA  
Telefono +603 5632 0093  
info@swisspost.com.my  
www.swisspost.com.my

### **Altri paesi**

Global Account Management  
Chiamate internazionali  
+800 888 777 00

\*Numero gratuito: Valido solo all'interno del Paese

[www.swisspost.com](http://www.swisspost.com)

