



Marketing diretto

## Indirizzi corretti: un must

MAT[CH] – la linea completa per la gestione dei dati



# Sommario

## Introduzione

- 4 Centro di competenza Indirizzi

## Prodotti MAT[CH] per i dati base

- 5 Dati base
- 6 MAT[CH]street  
Lo stradario
- 6 MAT[CH]zip  
L'elenco NPA
- 7 MAT[CH]sort  
Il file di spartizione
- 8 MAT[CH]official  
Gli aggiornamenti ufficiali degli indirizzi

## Prodotti MAT[CH] per la gestione dei dati

- 9 Gestione dei dati
- 10 MAT[CH]move  
Aggiornamento degli indirizzi
- 11 MAT[CH]swiss  
Verifica la recapitabilità
- 11 MAT[CH]post  
NPA e nomi di vie e località corretti
- 12 MAT[CH]double  
Eliminazione dei doppioni
- 13 MAT[CH]test  
Verifica della qualità degli indirizzi
- 14 MAT[CH]case  
Modifica maiuscole/minuscole
- 15 MAT[CH]box  
Indirizzi di caselle postali svizzere aggiornati

## Offerte nell'ambito dei dati base

- 16 Servizi dati
- 17 MAT[CH]search  
Riattivazione di dati di indirizzi
- 18 MAT[CH]return  
Elaborazione degli invii di ritorno


## 19 GeoPost

## Ulteriori informazioni

- 21 Indirizzamento


## Pittogrammi

 **Maggiori informazioni in merito all'interno dell'opuscolo**

 **Suggerimenti e indicazioni utili**

 **Maggiori informazioni su internet**

 **Maggiori informazioni in altre pubblicazioni**

 **A integrazione dei servizi descritti in questo opuscolo vengono applicate le Condizioni generali della Posta Svizzera che potete richiedere in tutti gli uffici postali oppure scaricare da internet sul sito [www.posta.ch/cg](http://www.posta.ch/cg). Per maggiori informazioni potete rivolgervi al nostro Servizio clienti al numero 0848 888 888, [servizioclienti@posta.ch](mailto:servizioclienti@posta.ch) oppure al sito [www.posta.ch](http://www.posta.ch).**

# Centro di competenza Indirizzi

## Esperti di indirizzi

Indirizzi corretti e aggiornati sono alla base di relazioni durature con aziende e clienti privati. Il Centro di competenza Indirizzi della Posta Svizzera è un partner competente per la gestione dei dati.

### **L'indirizzo – la vostra chiave d'accesso verso i clienti, attuali e potenziali**

Per mantenere i vostri attuali clienti ed acquisirne di nuovi, la prima e più importante mossa consiste nel disporre degli indirizzi giusti.

La corretta ortografia e l'aggiornamento dei dati determinano il successo di una spedizione. Noi alla Posta Svizzera conosciamo alla perfezione gli indirizzi dei vostri clienti, attuali e potenziali.

### **Centro di competenza Indirizzi**

Ogni giorno oltre 11'500 collaboratrici e collaboratori recapitano nei circa 2500 uffici postali di tutto il Paese 15 milioni di invii di posta-lettere: cartoline, lettere d'amore, lettere commerciali, lettere pubblicitarie e giornali sono solo alcuni esempi. Si tratta di cifre impressionanti che dimostrano la nostra vicinanza a tutte le persone che vivono in Svizzera. Nel nostro Centro di competenza Indirizzi di Kriens presso Lucerna tutte le modifiche di vie o numeri civici e tutti i traslochi vengono immediatamente rilevati. Dopo esser state elaborate, queste informazioni sono offerte sotto forma di utili servizi per la gestione dei vostri indirizzi.

### **MAT[CH] – una linea completa di prodotti per un'efficiente gestione degli indirizzi**

Per rilevare e gestire in modo efficace e durevole i dati degli indirizzi è stato sviluppato MAT[CH]. MAT[CH] è una linea completa di prodotti suddivisa in quattro ambiti principali che garantisce una gestione ottimale degli indirizzi, dalla A alla Z:

#### **Dati base**

I «dati grezzi»: la base per disporre di informazioni affidabili sugli indirizzi

#### **Gestione dei dati**

Applicazioni pratiche per garantire indirizzi corretti e aggiornati

#### **Servizi dati**

Utili servizi per gestire i vostri indirizzi

#### **GeoPost**

Gli indirizzi degli edifici di tutta la Svizzera completi di coordinate

Ciascuno dei quattro ambiti comprende diversi prodotti, abbinabili fra loro a piacere. Questo opuscolo presenta tutti i prodotti MAT[CH] disponibili. Vedrete: in fatto di gestione dei vostri dati degli indirizzi, siamo i migliori.



# Dati base

## La base per informazioni affidabili sugli indirizzi

Nomi di vie e località, numeri postali di avviamento. Sono i dettagli a far la differenza, e questo vale anche per la qualità degli indirizzi. Ecco perché ce ne occupiamo personalmente mettendovi a disposizione elenchi di NPA e vari stradari.

### Migliorate alla base la qualità dei vostri indirizzi

Nelle città che hanno più numeri postali di avviamento, spesso non è semplice trovare il numero che corrisponde correttamente a una determinata via. Per questo mettiamo a disposizione gratuitamente su internet l'elenco dei numeri postali di avviamento e lo stradario delle 17 maggiori città svizzere. A un prezzo interessante potrete ricevere anche i dati delle vie di tutta la Svizzera.

### Un indirizzo corretto vi apre molte strade

Un vostro cliente si è mai lamentato perché il nome della via o della località non era scritto correttamente o perché il numero postale di avviamento non era più valido? Se la risposta è sì, allora la Posta Svizzera vi aiuterà a trovare i numeri e i nomi giusti. Insieme ai dati forniti dal prodotto «Aggiornamenti ufficiali degli indirizzi», la Posta vi offre una soluzione che incrementerà in modo sostenibile la qualità del vostro archivio indirizzi.

### Attenzione ai dettagli

Sapevate che per le località più grandi la Posta Svizzera distingue tra numero postale di avviamento del domicilio e numero postale di avviamento della casella postale?

### Note

Potete trovare informazioni e documentazione sui nostri elenchi dei numeri postali di avviamento e stradari all'indirizzo [www.posta.ch/match](http://www.posta.ch/match). Vi consigliamo di utilizzare l'elenco dei numeri postali di avviamento e lo stradario insieme ai dati forniti dal prodotto «Aggiornamenti ufficiali degli indirizzi» (scaricabile gratuitamente allo stesso link). Ecco le soluzioni che vi permetteranno di ottimizzare in modo sostenibile i vostri archivi indirizzi.

@ Al sito [www.posta.ch/match](http://www.posta.ch/match) trovate tante informazioni utili sugli elenchi dei numeri postali di avviamento e gli stradari nonché sugli «Aggiornamenti ufficiali degli indirizzi (OAP)».



# MAT[CH]street e MAT[CH]zip

## Lo stradario e l'elenco NPA

Con MAT[CH]street e MAT[CH]zip potete ricevere i nomi delle vie e i numeri postali di avviamento corretti e ufficialmente validi in Svizzera e nel Principato del Liechtenstein.

### MAT[CH]street – lo stradario

MAT[CH]street contiene i nomi delle vie corretti e ufficialmente validi della Svizzera e del Principato del Liechtenstein.

### MAT[CH]street Città

Con questo prodotto ricevete gratuitamente un file con i nomi delle vie e i numeri civici delle 17 maggiori città svizzere. Tale file si rifà agli elenchi telefonici di Swisscom Directories.

### MAT[CH]street Svizzera light

Il classico prodotto per la gestione dei dati «Stradario» serve per verificare gli indirizzi. Comprende un file con i nomi di tutte le vie della Svizzera nonché un file parziale con le aree dei numeri civici delle 17 maggiori città elvetiche. In questo archivio troviamo nomi di vie, casali o fondi con un indirizzo postale di domicilio.

### MAT[CH]street Svizzera

L'offerta comprende i dati relativi agli indirizzi di tutti gli edifici della Svizzera presso cui viene fornito il servizio postale («Stradario di tutta la Svizzera completo di numeri civici»). In tal modo siete in grado di identificare qualsiasi edificio in modo univoco attraverso l'indirizzo.

### MAT[CH]street Svizzera plus

Questo archivio contiene gli stessi dati di «MAT[CH]street Svizzera». Inoltre, riceverete anche il numero del Comune UST (Ufficio federale di statistica) nonché il totale di nuclei famigliari per ogni indirizzo.

### MAT[CH]zip – l'elenco di NPA

Comprende tutti i numeri postali di avviamento della Svizzera e del Principato del Liechtenstein necessari all'indirizzamento.

Oltre alle informazioni sui numeri postali di avviamento, questo elenco contiene anche altri dati (ad esempio le designazioni alternative delle località, delle regioni o il numero del Comune UST). L'elenco dei numeri postali di avviamento «NPA community» vi fornisce anche il nome del Comune, il numero del Comune UST, i dati del Cantone e dell'agglomerato. Questi dati provengono dalla lista ufficiale dell'Ufficio federale di statistica (UST).

### I vantaggi

- Gli elenchi dei numeri postali di avviamento e gli stradari sono facili da utilizzare.
- Gli elenchi sono ideali per essere integrati in un software per il trattamento dei vostri indirizzi.
- I nostri dati vi permettono di verificare con facilità e trattare con rapidità i vostri archivi indirizzi.
- La Posta Svizzera vi invia ogni mese dei dati aggiornati relativi ai nomi delle vie, delle località e ai numeri postali di avviamento.

@ Download gratuito di città MAT[CH]street su [www.posta.ch/match](http://www.posta.ch/match).



# MAT[CH]sort

## Il file di spartizione

Con MAT[CH]sort spartire gli invii in grandi quantità in mazzi per circoli dei fattorini diventa semplicissimo. Ogni mese potete ricevere dati di qualità superiore direttamente online.



MAT[CH]sort, il file di spartizione, è utile per la spartizione preliminare di invii in grandi quantità in mazzi per circoli dei fattorini.

Questa banca dati viene aggiornata regolarmente e i dati contenuti offrono il massimo livello qualitativo. In questo modo avete sempre a disposizione i dati più aggiornati. Ottenete i file di spartizione/aggiornamento ogni mese direttamente da internet, dopo aver firmato il relativo accordo di utilizzo.

 **Download gratuito del «file test di spartizione» su [www.posta.ch/match](http://www.posta.ch/match).**

Sul sito [www.posta.ch/match](http://www.posta.ch/match) potete scaricare gratuitamente il «file test di spartizione», utilizzabile unicamente come prova. Questo file consente di vedere anche la struttura dei dati dei file da usare per la spartizione. Gli indirizzi contenuti non sono aggiornati e non devono essere usati per la pre-partizione di lettere, giornali, riviste o cataloghi a partire da 500 g.

### I vantaggi

- Contiene i nomi aggiornati di vie, casali e fondi di 1300 località della Svizzera e del Principato del Liechtenstein
- Un modo semplice di classificare i vostri invii in grandi quantità in base ai mazzi dei circoli fattorini aggiornati

# MAT[CH]official

## Gli aggiornamenti ufficiali degli indirizzi

MAT[CH]official mette a vostra disposizione le più svariate modifiche di indirizzi esistenti e gli eventuali nuovi indirizzi. Aggiornamenti mensili gratuiti online.



Se ad una via viene assegnato un nuovo nome o ad un edificio un nuovo numero, queste informazioni sono disponibili gratuitamente su internet, e ogni mese i dati vengono aggiornati.

### Ora è ufficiale

Il prodotto MAT[CH]official vi informa ogni mese sugli edifici ai quali è stato assegnato un nuovo indirizzo ufficiale. Nella banca dati figurano le seguenti modifiche.

### Mutazioni

- Modifica di un numero postale di avviamento, del nome di una località o di una via
- Riunione di più designazioni di vie in un'unica designazione
- Creazione di più designazioni di vie da un'unica designazione
- Modifica del nome di una via e del numero civico
- Modifica di un numero civico (rinumerazione)
- Modifica di una designazione di edifici in una designazione di via con numero civico
- Assegnazione di un nuovo numero postale di avviamento alla parte di una località

**@ →** Download gratuito di MAT[CH]official da [www.posta.ch/match](http://www.posta.ch/match). Maggiori informazioni su MAT[CH]move a pagina 10.

### Ufficializzazioni

- Introduzione di designazioni ufficiali di vie e numeri civici da parte del Comune politico (in località non dotate di nomi ufficiali della via e del numero civico)
- Conversione di numeri della protezione antincendio in numeri civici ufficiali
- Ufficializzazione di designazioni e numeri civici non ufficiali da parte del Comune politico

### I vantaggi

- Potete aggiornare gratuitamente una volta al mese i vostri indirizzi con gli aggiornamenti ufficiali.
- I vostri invii possono essere spartiti e recapitati senza ritardi.
- I vostri clienti rimarranno impressionati dalla vostra professionalità e competenza nella gestione degli indirizzi.

### Non dovete fare altro che scaricarlo

Sul sito [www.posta.ch/match](http://www.posta.ch/match) potete scaricare in qualsiasi momento e gratuitamente MAT[CH]official. Se siete abbonati al servizio MAT[CH]move per l'aggiornamento degli indirizzi tramite la banca dati traslochi (vedi pagina 10 di questo opuscolo), riceverete gli aggiornamenti periodicamente su CD-ROM.

MAT[CH]official è quindi lo strumento ideale per aggiornare i dati dei vostri clienti e si integra perfettamente con gli altri prodotti della linea MAT[CH].

# Gestione dei dati

## Indirizzi corretti: un must che conviene

50 milioni di invii non recapitabili ogni anno e 100 milioni di indirizzi di clienti che ogni mese vengono aggiornati dal sistema della Posta: dati impressionanti che dimostrano l'importanza di una buona gestione dell'archivio indirizzi.

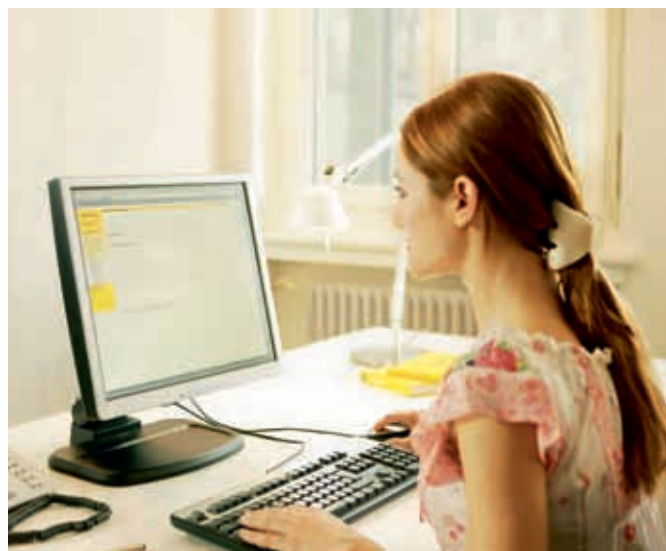
Gli indirizzi rappresentano un potenziale importante per qualsiasi azienda. Gli indirizzi aggiornati sono infatti la base per il dialogo e per le relazioni commerciali. In Svizzera, ogni anno circa mezzo milione di famiglie trasloca, il che corrisponde all'incirca al 10% della popolazione svizzera. Questo rappresenta un grosso rischio di perdere contatti, se non addirittura clienti. L'aggiornamento degli indirizzi è quindi particolarmente importante.

Le aziende, le associazioni e le istituzioni che intendono tenere aggiornate le proprie banche dati di indirizzi conoscono gli inconvenienti causati da questa attitudine al trasloco quasi da record dei cittadini svizzeri: gli invii postali con l'indirizzo sbagliato arrivano in ritardo, gli indirizzi devono essere reinseriti o corretti e ci sono costi aggiuntivi per la segnalazione degli indirizzi.

Ogni anno, a causa dei traslochi, un archivio di media entità, gestito secondo criteri demografici e geografici, perde tra l'8 e il 10% di indirizzi. In concreto, ciò significa che entro 4-5 anni più di un terzo, se non quasi la metà degli indirizzi, sarà inutilizzabile. E c'è un altro dato impressionante: a causa di indirizzi scorretti o incompleti ogni anno alla Posta Svizzera non possiamo recapitare circa 50 milioni di invii.

### **La Posta Svizzera – il vostro specialista per la gestione dei dati**

Il Centro di competenza Indirizzi della Posta Svizzera è il vostro partner affidabile per la gestione globale dei dati. Abbiamo la possibilità di verificare con precisione l'aggiornamento e la correttezza postale degli indirizzi. Soprattutto perché da diversi anni disponiamo di una banca dati traslochi aggiornata con oltre cinque milioni di indirizzi registrati e collegati. Ogni mese oltre 100 milioni di indirizzi di clienti vengono aggiornati con i nostri sistemi.



# MAT[CH]move

## Aggiornamento degli indirizzi

MAT[CH]move è una soluzione efficiente e conveniente che fornisce gli indirizzi di trasloco di persone fisiche, gli aggiornamenti ufficiali nonché gli atti di morte pubblicati in tutta la Svizzera. Il servizio è disponibile in quattro varianti.

### I quattro tipi di servizio

#### 1. MAT[CH]move online – per comode ricerche singole

- Desiderate poter accedere in qualsiasi momento online alla banca dati dei traslochi MAT[CH]move.
- Preferite la semplicità e non volete vincolare delle risorse EDP.

MAT[CH]move online vi consente di effettuare singole ricerche. La banca dati MAT[CH]move è a vostra disposizione via internet con l'apposita password.

#### 2. MiniBAT[CH] – il tool online per la ricerca, la verifica e la qualificazione dei dati dei vostri indirizzi

- È possibile elaborare in modo efficiente fino a 30'000 indirizzi per file caricato. Il servizio è attivo 24 ore su 24 per 365 giorni all'anno: la nostra banca dati è sempre disponibile.
- Con conoscenze informatiche basilari, in poco tempo sarete in grado di aggiornare il vostro archivio indirizzi in formato «.txt».

#### 3. Servizio di aggiornamento MAT[CH]move – aggiornamento retroattivo

- Aggiorniamo i vostri indirizzi in modo retroattivo e vi forniamo le informazioni sui traslochi individuate in base alle vostre esigenze.
- **Variante 1:** ricevete gli indirizzi dei traslochi individuati in un file separato e potete inserirli autonomamente nel vostro archivio indirizzi.
- **Variante 2:** provvediamo a inserire i dati dei traslochi individuati nel vostro file di indirizzi e voi ricevete il file aggiornato.

#### 4. Abbonamento MAT[CH]move – aggiornamento sui vostri sistemi

- Ogni mese riceverete un CD-ROM con circa 40'000 informazioni sui traslochi. Il software di aggiornamento integrato nel CD-ROM abilita gli indirizzi da aggiornare che vengono messi a disposizione in un file separato.
- Per partire con il piede giusto vi consigliamo di aggiornare subito i vostri indirizzi utilizzando il servizio di aggiornamento MAT[CH]move.

### I vantaggi

- I vostri indirizzi sono aggiornati con convenienza ed efficacia.
- I vostri invii vengono spediti sempre con indirizzi aggiornati.
- In seguito ad un trasloco non perdetevi neppure un cliente.
- Ricevete meno invii di ritorno e diminuite così i costi delle modifiche manuali.

@ Accesso a MAT[CH]move online su [www.posta.ch/match](http://www.posta.ch/match).



# MAT[CH]swiss / MAT[CH]post

## NPA e nomi di vie e località corretti

La banca dati completa MAT[CH]swiss contiene tutti gli indirizzi privati della Svizzera ufficialmente notificati. MAT[CH]post corregge e completa i vostri indirizzi in base a nome della via, numero postale di avviamento e nome della località.

### MAT[CH]swiss – verifica la recapitabilità

MAT[CH]swiss è una banca dati completa che comprende tutti gli indirizzi privati comunicati ufficialmente in Svizzera. Si tratta di oltre 6 milioni di indirizzi.

#### Per verificare i vostri dati di base

Per l'aggiornamento MAT[CH]swiss si effettuano le seguenti impostazioni:

- aggiornamento hard (evidenziare il minor numero possibile)
- aggiornamento soft (evidenziare il maggior numero possibile)
- aggiornamento di persone e famiglie (nome e cognome)

Se disponete di un vecchio archivio dati di indirizzi inattivi, MAT[CH]swiss individua per voi gli indirizzi in cui è possibile effettuare un recapito postale. In questo modo ricevete indicazioni sulla recapitabilità dei vostri indirizzi.

### MAT[CH]post – verifica i nomi di vie e località

MAT[CH]post corregge e completa i vostri indirizzi. Tutti i nomi di vie, i numeri postali di avviamento e i nomi delle località vengono registrati correttamente.

In questo modo potete essere certi che i vostri invii postali arriveranno con sicurezza a destinazione. Se aggiornate successivamente gli indirizzi con MAT[CH]move, il successo è garantito.

#### Quanto è importante un indirizzo corretto?

Un indirizzo scritto correttamente è il biglietto da visita dell'azienda. Gli errori di ortografia nella via, nell'NPA o nella località causano problemi di recapito o addirittura invii di ritorno. Inoltre, nella vostra banca dati possono crearsi dei doppioni. Questo fa aumentare gli oneri finanziari e del personale.

#### Che cos'è MAT[CH]post?

MAT[CH]post è un file di riferimento per scrivere correttamente i nomi di vie e località e i numeri postali di avviamento. I vostri indirizzi vengono verificati in base all'archivio delle vie della Posta.

#### I vantaggi

- Aumento della qualità di recapito dei vostri invii postali
- I vostri indirizzi sono aggiornati con convenienza ed efficacia.
- Sui vostri invii la via, il numero postale di avviamento e il nome della località sono sempre scritti correttamente.
- Ricevete meno invii di ritorno, evitando i costi delle modifiche manuali.
- MAT[CH]post corregge gli indirizzi in modo da rendere più preciso l'aggiornamento con la banca dati traslochi MAT[CH]move.
- Niente più scocciature per i clienti grazie a un indirizzo corretto

➔ **Maggiori informazioni su MAT[CH]move alla pagina 10 di questo opuscolo.**



# MAT[CH]double

## Eliminazione dei doppioni

MAT[CH]double individua gli indirizzi riportati più volte nella vostra banca dati, i cosiddetti doppioni, e li elimina. In tal modo, oltre a risparmiare tempo e denaro, migliorate la vostra immagine presso i destinatari.

### Quanto è importante una banca dati senza doppioni?

I doppioni della vostra banca dati sono informazioni superflue e costose. Le conseguenze degli indirizzi presenti due o più volte sono facili da prevedere. Rendono più difficile il dialogo e fanno irritare i clienti. Inoltre, i doppioni provocano costi inutili di produzione e di spedizione e sono causa di confusione nell'assegnazione delle operazioni commerciali.

### MAT[CH]double – come servizio?

Al momento dell'aggiornamento, potete scegliere tra la ricerca della stessa persona o di più membri della stessa famiglia. Avete anche la possibilità di confrontare gli indirizzi di clienti con indirizzi terzi. Dopo avere eseguito il servizio, vi creiamo un file con tutti i doppioni individuati (double file) e un file con gli indirizzi privi di doppioni (clean file).



### Che cos'è MAT[CH]double?

Anche le più piccole differenze in un indirizzo sono causa di ridondanze. Le nuove tecnologie della ricerca per troncamento le svelano tutte senza eccezioni. Per voi, i vantaggi sono i seguenti:

- un archivio indirizzi senza doppioni
- un dialogo professionale e quindi una presenza di successo sul mercato
- l'identificazione univoca, ad esempio degli indirizzi o delle operazioni commerciali

# MAT[CH]test

## Verifica della qualità degli indirizzi

Non siete certi dell'attualità dei vostri indirizzi? MAT[CH]test li controlla analizzandone la qualità con precisione e vi fornisce la definizione della destinazione ottimale.

### MAT[CH]test – verifica della qualità degli indirizzi

Sfruttate la nostra esperienza nella gestione degli indirizzi e fate una prova con tutto il vostro archivio dati.

#### Il test si svolge in più fasi in base alle vostre preferenze

- Verifica della correttezza postale dei nomi di vie e località per mezzo di MAT[CH]post: in questo modo potrete conoscere la qualità dei vostri indirizzi e sapere quanti indirizzi devono essere corretti, completati o normalizzati.
- Analisi dei dati alla luce del potenziale di traslochi con MAT[CH]move: quantifichiamo il numero di indirizzi di trasloco del vostro archivio.
- Analisi degli indirizzi recapitabili dal punto di vista postale: se avete un vecchio archivio dati di indirizzi inattivi, con MAT[CH]swiss (la banca dati con oltre 6 milioni di indirizzi di persone private) possiamo individuare gli indirizzi che molto probabilmente sono ancora validi. Su richiesta, è possibile effettuare un test con MAT[CH]double per individuare eventuali indirizzi doppi.

### Che cosa riceverete?

Riceverete un'analisi precisa con commento e un'offerta personalizzata per la gestione dei vostri dati. Gli indirizzi non più attuali saranno suddivisi nelle categorie «trasloco ufficiale», «trasferito senza segnalare il nuovo indirizzo», «trasferito all'estero», «deceduto» o «aggiornamenti ufficiali indirizzi». Su richiesta, gli indirizzi incompleti o non verificabili (nome/cognome o via assente, nomi abbreviati, indirizzi esteri, ecc.) vi saranno consegnati in un file separato.

### I vantaggi

Il test rappresenta per voi il punto della situazione relativamente allo stato dei vostri indirizzi. Costituisce un'utile base per scegliere il tipo di gestione dei dati più adatto a voi.

➔ **Maggiori informazioni su MAT[CH]move a pagina 10, su MAT[CH]post e MAT[CH]swiss a pagina 11, su MAT[CH]double a pagina 12.**

# MAT[CH]case

## Modifica maiuscole/minuscole

Registrare indirizzi con caratteri maiuscoli o minuscoli in modo errato può andare a discapito dell'uniformità delle strutture della banca dati. MAT[CH]case riconosce questi caratteri e va a migliorare la leggibilità degli indirizzi.



### MAT[CH]case – modifica maiuscole/minuscole

MAT[CH]case rimpicciolisce i caratteri grandi e ingrandisce quelli piccoli. Grazie a MAT[CH]case le maiuscole che dovrebbero essere minuscole, e viceversa, vengono individuate e inserite correttamente. Riceverete un file di indirizzi perfetto e conforme allo standard attuale.

### Quanto sono importanti le maiuscole e le minuscole?

Gli indirizzi in lettere maiuscole sono piuttosto scomodi da leggere, inserire e aggiornare e non sono più conformi agli standard in vigore. Per le grandi banche dati è indispensabile avere una struttura unitaria degli indirizzi. Si tratta inoltre del biglietto da visita dell'azienda.

### Che cos'è MAT[CH]case?

MAT[CH]case trasforma i file di indirizzi che contengono solo lettere maiuscole o solo lettere minuscole in indirizzi che le contengono entrambe. Le caratteristiche specifiche di ogni lingua, come gli accenti e le diresi, vengono rispettate.

### I vantaggi

- Il vostro file di indirizzi sarà conforme agli standard attuali.
- La leggibilità degli indirizzi migliora.
- L'elaborazione manuale ed elettronica risulta semplificata.

# MAT[CH]box

## Indirizzi di caselle postali svizzere aggiornati

Un complemento ideale per tutti i prodotti di aggiornamento della linea MAT[CH] a costo zero. Se abbinato a MAT[CH]move, questo software di aggiornamento fornisce i dati corretti delle caselle postali con una precisione ancora maggiore.

Dal 1998 MAT[CH]box viene utilizzato con ottimi risultati da oltre 5000 clienti. Perché è solo con lo straordinario software per l'aggiornamento degli indirizzi di caselle postali che avrete a disposizione i dati più attuali dei vostri partner commerciali prima della spedizione.

### Aggiornamento delle caselle postali in tutta semplicità

Utilizzate già MAT[CH]move per la gestione dei vostri indirizzi? Con MAT[CH]box vi offriamo un ulteriore servizio gratuito per rendere i vostri dati ancora più precisi: prima della spedizione ricevete il numero di casella postale e il numero postale di avviamento corretto per l'indirizzamento in casella relativi ai vostri indirizzi di domicilio esistenti. Questo pratico software amplia la vostra banca dati di indirizzi esistente con gli elementi «numero casella postale», «NPA casella postale», «località casella postale» e «genere di casella postale», se il cliente dispone di una casella postale, consentendovi così di aggiornare gli indirizzi a costo zero.

➔ **Maggiori informazioni su MAT[CH]move a pagina 10.**



### I vantaggi

- MAT[CH]box è il complemento ideale per ogni prodotto di aggiornamento dell'intera linea MAT[CH]. Se aggiornate prima il vostro archivio indirizzi con MAT[CH]box, con l'utilizzo di MAT[CH]move vi addebiteremo solo i traslochi, ma non gli indirizzi di casella postale modificati.
- Con un indirizzo di casella postale scritto correttamente potete far vedere ai vostri clienti quanto tenete a un approccio corretto. E le vostre lettere arrivano direttamente alla casella senza inutili deviazioni.
- Vi spediamo noi il software.
- Una lettera con l'indirizzo corretto della casella postale viene recapitata direttamente dal postino nella casella postale.
- MAT[CH]box viene fornito due volte all'anno (in aprile e ottobre).

# Servizi dati

## Soluzioni complete e a tutto tondo

Dagli invii di ritorno alla gestione successiva degli indirizzi – approfittate di soluzioni e strumenti completi nonché della nostra infrastruttura perfettamente standardizzata.

### Rilevamento dati

Rilevamento dati manuale a partire da documenti giustificativi e tramite maschera di rilevamento, riconoscimento moduli in caso di trasmissione dati tramite fax o lettura elettronica per la scansione: siamo pronti a tutto.

### L'elaborazione e la gestione dei dati

Rendere attendibili i dati, correggerli, aggiornarli, ordinarli, indicizzarli, codificarli o sottoporli ad analisi statistiche: ecco quello che intendiamo con elaborazione e gestione complete dei dati. Noi abbiamo sviluppato gli strumenti necessari, affidateci questo lavoro.

### La gestione dati

I dati inseriti, ordinati e aggiornati hanno bisogno di un contenitore adeguato in cui le informazioni necessarie possono essere memorizzate, richiamate rapidamente, modificate, completate e aggiornate. Vi siamo d'aiuto anche nello sviluppo e nella realizzazione di una soluzione ottimale di banca dati.

### L'output

Siamo sempre un partner competente, a prescindere dalla forma o dal formato in cui è richiesto l'output dei dati e da quali processi di elaborazione devono seguire. Disponiamo del know-how necessario anche nel campo della preparazione per la stampa e nella archiviazione. Collaboriamo con altri specialisti della Posta nei settori della spedizione e del mail management.

### L'infrastruttura

- 120 postazioni di rilevamento dati su una superficie totale di 1500 m<sup>2</sup>
- Infrastrutture di stampa moderne
- Controllo elettronico degli accessi tramite batch capture
- Locali server protetti e sorvegliati
- Misure di sicurezza tecniche e costruttive contro i danni da incendi e da acqua, i blackout, i furti, ecc.
- Centri di distribuzione lettere di Kriens nello stesso edificio



# MAT[CH]search

## Riattivazione di dati di indirizzi

MAT[CH]search vi permette di riattivare contatti che credevate perduti grazie al grande know-how di esperti della Posta e delle autorità locali anche oltre confine.



### **Quanto sono importanti gli indirizzi aggiornati?**

Per molte aziende, i dati degli indirizzi sono un potenziale importante. Senza indirizzi aggiornati non è possibile instaurare un contatto e quindi non è possibile iniziare un dialogo né arrivare a proficue relazioni commerciali. Molte banche dati contengono archivi di indirizzi vecchi. Se i dati risalgono a molto tempo fa, non è più possibile aggiornarli con la banca dati traslochi della Posta.

### **Cos'è MAT[CH]search?**

MAT[CH]search entra in azione quando non è possibile trovare un indirizzo postale non valido anche dopo la verifica con la banca dati traslochi della Posta. Tuttavia, l'importanza dell'indirizzo richiede di fare ulteriori sforzi per arrivare all'indirizzo postale corretto.

### **Come si svolge una ricerca efficace?**

Per trovare l'indirizzo corretto del vostro invio postale non recapitabile, sfruttiamo la pluriennale esperienza e il grande know-how del nostro personale in loco.

Nel 60% delle richieste, otteniamo delle indicazioni sull'indirizzo postale e quindi sul recapito del destinatario. Se questa prima fase dà un risultato positivo, ricevete subito le informazioni reperite e pagate solo per questo servizio. Se la ricerca fallisce, si procede automaticamente in altri modi.

### **Cosa deve fare il cliente?**

Per i clienti esiste la possibilità di inviare i dati in un formato predefinito, resi anonimi tramite una terza ditta oppure direttamente a noi. I dati saranno codificati.

Ci presentiamo noi come richiedente degli indirizzi non più validi. Il nome del mandante non è reso noto all'ufficio che fornisce le informazioni. La tutela degli interessi delle aziende e dei clienti è completamente garantita.

### **È possibile fare richieste all'estero?**

MAT[CH]search offre anche servizi internazionali. Oggi, nella maggior parte dei paesi europei e nel Nord America esiste la possibilità di richiedere indirizzi postali non più validi. L'operazione, a seconda della destinazione, è effettuata direttamente da noi, tramite una ditta svizzera specializzata o tramite un fornitore di servizi locale.

### **I vantaggi**

- Percentuale di successo elevata nella ricerca degli indirizzi
- Possibilità di riattivare i contatti con i clienti che si credevano perduti
- Outsourcing del processo di ricerca
- Trasmissione elettronica dei dati, eliminazione di gran parte della «montagna di carta»
- Ci presentiamo noi come richiedente degli indirizzi non più validi. Il nome del mandante non è reso noto all'ufficio che fornisce le informazioni. La tutela degli interessi delle aziende e dei clienti è completamente garantita.

# MAT[CH]return

## Elaborazione degli invii di ritorno

Oltre che della spedizione, la Posta si occupa anche degli invii di ritorno. Su richiesta, il Centro di competenza Indirizzi si occupa del fulfilment e aggiorna il vostro archivio indirizzi in base agli invii di ritorno.

### Raccogliere gli invii di ritorno dove arrivano

Grazie all'elaborazione elettronica, le pile di invii di ritorno vengono intercettate già nei Centri lettere. Che cosa è più ovvio che raccoglierci dove arrivano? Per potervi concentrare totalmente sulla vostra attività principale, vi proponiamo la seguente soluzione:

- Gli invii di ritorno vengono registrati e spartiti interamente online.
- Tutti gli invii di ritorno vengono classificati in formato elettronico, vengono quindi scansionati e, su richiesta, integrati nella banca dati del cliente oppure riconsegnati in una banca dati separata per gli invii di ritorno.
- Nell'arco di pochissimo tempo, il committente riceve un determinato volume di dati rielaborato e di alta qualità per un eventuale aggiornamento in caso di invio successivo.
- Il cliente riceve inoltre un rapporto dettagliato sulla campagna da integrare nelle sue analisi di marketing.
- Su richiesta, i rinvii fisici vengono direttamente distrutti, archiviati oppure restituiti al committente.
- Su richiesta, ci occupiamo anche della pulizia dell'intero archivio indirizzi con la banca dati traslochi MAT[CH]move.

### I vantaggi

- La qualità degli indirizzi viene notevolmente migliorata.
- I costi di produzione, di personale e di infrastrutture calano.
- La messa al macero viene eliminata (rinvii fisici).
- I costi successivi per i mailing futuri vengono minimizzati grazie ad un numero di invii di ritorno molto inferiore.
- Base strutturata per tabulati e statistiche sotto forma di dati
- Possibilità di mettere a disposizione in anticipo un budget
- Ottimizzazione dei mailing successivi

I clienti possono scegliere tre varianti per l'elaborazione degli invii di ritorno. Oltre all'offerta di base «Invii di ritorno standard», abbiamo creato per voi altri due servizi integrati.

### Offerta 1 «Invii di ritorno standard»

Gli invii di ritorno vengono riuniti e passati allo scanner direttamente presso i Centri lettere della Posta, quindi inviati al committente come set di dati per l'allineamento. Gli invii di ritorno fisici vengono distrutti o, su richiesta, raccolti e rispediti al committente.

### Offerta 2 «Invii di ritorno Move»

Sulla base dell'offerta «Invii di ritorno standard» gli invii di ritorno vengono confrontati anche con la banca dati traslochi MAT[CH]move. In questo modo, il committente dispone dell'indirizzo corretto di tutte le persone residenti in Svizzera registrate in questa banca dati. Naturalmente l'allineamento è compatibile con la banca dati del cliente.

### Offerta 3 «Invii di ritorno Move & Search»

Per gli indirizzi particolarmente importanti, oltre all'offerta «Invii di ritorno Move», può essere utile anche il servizio «Invii di ritorno Search»: richiediamo per voi l'indirizzo di spedizione andato perso agli uffici postali nazionali e agli uffici postali urbani all'estero, nonché all'ufficio controllo abitanti o ad un'altra autorità competente.

➔ **Maggiori informazioni su MAT[CH]move a pagina 10.**

# GeoPost

## Indirizzi con coordinate geografiche

La portata e le applicazioni di GeoPost in Svizzera sono straordinarie. GeoPost fornisce le coordinate geografiche dei vostri indirizzi permettendone in tal modo una rappresentazione cartografica estremamente chiara.



La Posta rileva con precisione il perimetro di un edificio. I dati registrati aumentano continuamente e vengono aggiornati periodicamente. GeoPost è un'ottima base per un'efficace elaborazione del mercato. Avere a disposizione dati provvisti di coordinate geografiche apre nuove prospettive, e con i nostri prodotti anche voi potete beneficiarne.

### **Coordinate**

Coordinate definisce con precisione: il record fornisce gli indirizzi ufficiali di tutti gli edifici della Svizzera serviti dalla Posta nonché i riferimenti geografici degli indirizzi degli edifici sotto forma di coordinate geografiche.

L'archivio indirizzi di edifici più dettagliato della Svizzera fornisce le seguenti informazioni:

- ID indirizzo
- ID via
- Nome della via
- Numero civico
- Denominazione dell'edificio
- Denominazione della posizione
- Numero postale di avviamento (a 4 e 6 cifre)
- Località
- Cantone
- Numero del comune
- Stato della registrazione (provvisoria o definitiva)
- Coordinate dell'edificio (latitudine e longitudine)

### **PostData**

Il record PostData fornisce informazioni su uffici postali e Postomat come «Points of Interest» (POI) con dati quali posizionamento del POI, numero del tipo di POI ecc.

# GeoPost

## Indirizzi con coordinate geografiche

### **MAT[CH]geo**

MAT[CH]geo inaugura una nuova dimensione della visualizzazione di indirizzi con coordinate geografiche poiché attraverso la cartografia, da analisi complesse è possibile ottenere risultati estremamente realistici. Disponiamo di un accesso ad oltre 1,5 milioni di edifici con coordinate geografiche in Svizzera.

I dati GeoPost indicizzano tutti gli edifici svizzeri serviti dalla Posta, sono soggetti a continui e accurati ampliamenti e vengono aggiornati periodicamente. La portata e le applicazioni dei dati GeoPost in Svizzera sono straordinarie.

### **ZipCodes+ Geo**

ZipCodes+ Geo è una cartina digitale dei numeri postali di avviamento della Posta che viene generata dal record di dati GeoPost come record di aree (ZipCodes+ Geo Area) e di punti (ZipCodes+ Geo Point) per i numeri postali di avviamento a quattro e sei cifre di Svizzera e Principato del Liechtenstein. Le regioni di numeri postali di avviamento vengono aggiornate e fornite in base al record ufficiale dei confini comunali GG25 (Confini comunali 25) dell'Ufficio federale di topografia Swisstopo. ZipCodes+ Geo viene aggiornato periodicamente con integrazione del file relativo ai confini comunali GG25.

### **Zip Codes+ Data**

ZipCodes+ Data comprende statistiche relative alla popolazione di carattere geografico per le proprie analisi di mercato (a seconda dei numeri postali di avviamento).

Le cifre si basano sull'ultimo censimento federale dell'Ufficio federale di statistica. I dati di ZipCodes+ Data consentono un'analisi dettagliata delle zone nei settori più svariati.

### **YellowMap – geomarketing**

Rappresentate, analizzate e valutate i dati di aziende, clienti e mercato con l'aiuto di una cartina digitale. E a seconda dei risultati ottenuti prendete decisioni motivate e lungimiranti sotto il profilo imprenditoriale. Trasformate situazioni complesse e interi record di dati in rappresentazioni di grande forza espressiva, chiare e aggiornate, comprensibili a tutti. Contribuite in modo determinante allo sviluppo sostenibile dell'azienda e al suo successo. Crescere con YellowMap, grande efficacia con il minimo sforzo.

### **YellowMap – «my personal solution»**

Soluzioni su misura per i clienti comprensive di un servizio di consulenza: questo è YellowMap «my personal solution». Sottoponiamo offerte, ad esempio, per nuove sedi oppure per l'ampliamento e la riorganizzazione della rete di filiali. Forniamo assistenza anche per individuare e analizzare situazioni concorrenziali. In un modo o nell'altro, YellowMap «my personal solution» si adegua sempre alle vostre esigenze.

### **YellowMap – «my business solution» (software)**

La nostra soluzione software innovativa e professionale vi consente di analizzare i dati relativi a clienti e fatturato e altre informazioni importanti nonché di rappresentare il risultato in forma cartografica in modo sintetico, chiaro e aggiornato offrendovi in tal modo ottime basi per decisioni di marketing di qualsiasi tipo.


### **YellowMap – «my geo solution» (cartine standard)**

YellowMap, «my geo solution» propone diverse cartine standard a scelta in formato poster o file PDF: cartine con confini politici o organizzativi nonché cartine tematiche su densità di popolazione, distribuzione dei posti di lavoro e argomenti simili.

# Indirizzamento

## Un indirizzo corretto per un recapito puntuale

Per essere certi che i vostri invii giungano a destinazione, gli indirizzi dei destinatari devono essere completi e corretti. A tale proposito è necessario attenersi anche alle disposizioni di servizio relative al campo indirizzi.

 **Maggiori informazioni sull'indirizzamento nell'opuscolo «Lettere Svizzera» (articolo n. 202.17).**

### Come scrivere un indirizzo corretto?

- L'indirizzo deve essere completo e il destinatario chiaro per escludere possibilità di confusione.
- Un indirizzo è costituito da minimo tre e massimo sei righe.
- Se possibile, il nome della società o il nome e cognome dovrebbero essere scritti per esteso.
- Indicare il nome della via e il numero civico completo e ufficiale.
- Indicare la casella postale e, se disponibile, anche il rispettivo numero.
- Indicare il numero postale di avviamento e la località.

### Come indirizzare?

- In modo completo e con numero postale di avviamento
- Nella direzione longitudinale della lettera: ne deriva un formato orizzontale. Le lettere standard e midi sono considerate invii speciali.
- Nessuna riga vuota nel blocco dell'indirizzo
- Non sottolineare né sbarrare il numero postale di avviamento o la località.
- Scrivere con allineamento a sinistra.



# Indirizzamento

## Un indirizzo corretto per un recapito puntuale

### Dove trovare l'NPA corretto?

Il numero postale di avviamento corretto è riportato nell'elenco delle località dell'elenco telefonico, negli elenchi dei numeri postali di avviamento della Posta e su internet.

### La Posta non lascia nulla intentato

La Posta fa il possibile perché ogni invio giunga a destinazione. Lo sapevate che per ogni invio viene effettuato un tentativo di recapito anche se l'indirizzo non è corretto? Tentativo di recapito significa che il fattorino locale prende con sé l'invio durante il proprio giro per cercare di risalire all'indirizzo corretto. Se questo tentativo è infruttuoso, viene effettuata anche una successiva ricerca.

### Esempi di indirizzo privato

#### Indirizzo di domicilio con via e numero civico

Signor  
Hans Schweizer  
Gerechtigkeitsgasse 4  
3011 Berna

### Esempi di indirizzo commerciale

#### Indirizzo commerciale con via e numero civico

Müller AG  
Zollikerstrasse 788  
8008 Zurigo

### Indirizzo di una casella postale

L'osservazione «Casella postale» deve figurare nella penultima riga dell'indirizzo. Qualora tale dato non fosse indicato o non fosse corretto, l'invio subirebbe una deviazione che potrebbe comportare anche un ritardo nella consegna.

Schweizer AG  
Gerechtigkeitsgasse 4  
Casella postale 75  
3000 Berna 8

Meier AG  
Mühlegasse 15, Bolligen  
Casella postale 20  
3000 Berna 8

### Suggerimento

Corredate sempre gli indirizzi del numero di casella postale. In tal modo ci facilitate il lavoro. L'esatta denominazione dell'ufficio caselle postali, ad es. 4125 Riehen 2, è tuttavia più importante rispetto al numero di casella postale.

Lettere

Logistica

Marketing diretto

Media stampati

Soluzioni per documenti e soluzioni di dialogo

La Posta Svizzera  
PostMail  
Centro di competenza Indirizzi  
Sternmatt 6  
Casella postale 2151  
6010 Kriens 2

Telefono +41 (0)58 448 43 00

match@posta.ch  
www.posta.ch/match

**LA POSTA** 