



Logistik

E-Logistics

Wir bewegen Sie auch online

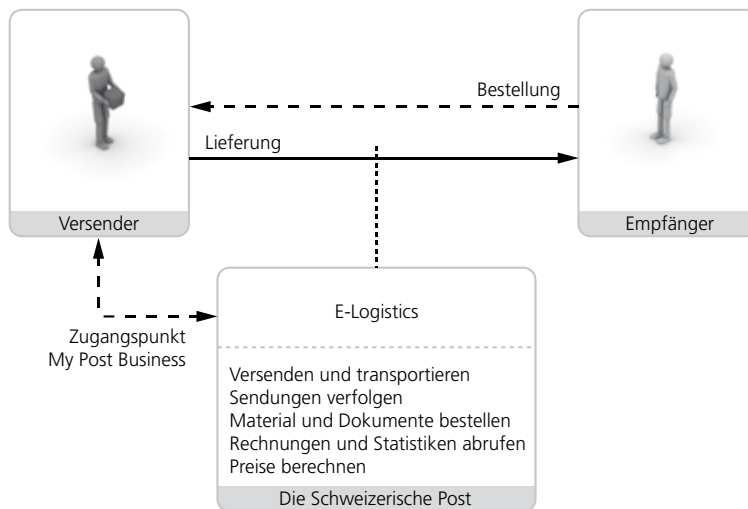
DIE POST 

Möchten Sie den Überblick über alle Ihre Sendungen ganz einfach per Knopfdruck haben? Mit unseren integrierten E-Services können Sie online beauftragen, versenden und kontrollieren. So optimieren Sie Durchlaufzeiten, erhöhen die Datenqualität und schaffen mehr Transparenz zu tieferen Kosten.

My Post Business: ein Login, viele Möglichkeiten

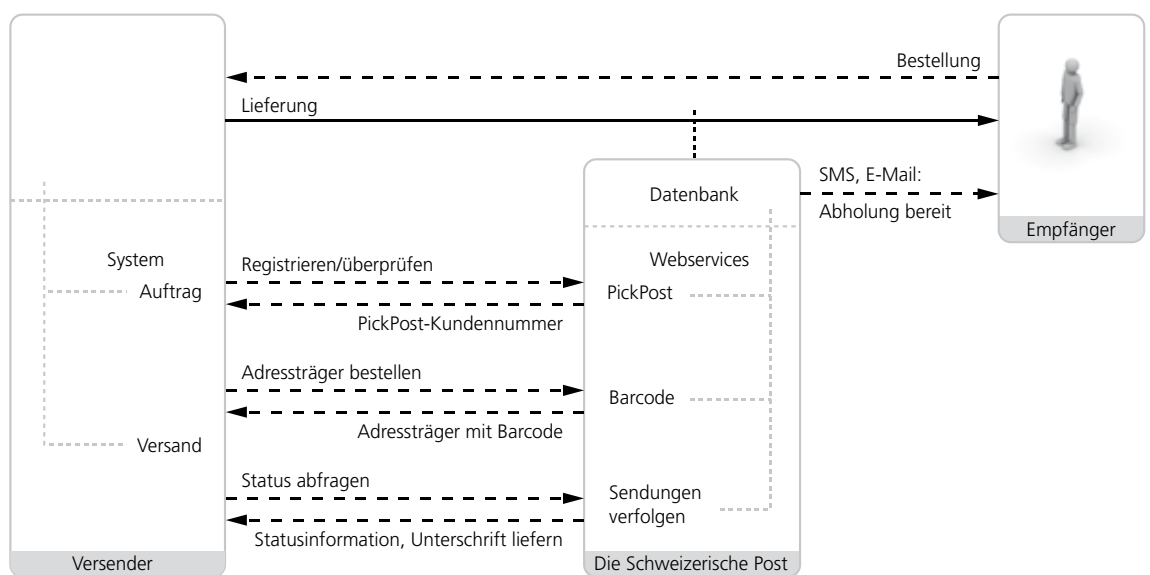
Mit einem einzigen Login haben Sie Zugriff auf die Geschäftskundenplattform My Post Business (www.post.ch/mypostbusiness) und deren unterschiedliche Online-Dienstleistungen rund ums Bestellen, Empfangen, Kalkulieren, Versenden/Transportieren und Verfolgen.

My Post Business unterstützt Ihr ganzes Supply-Chain-Management. Das persönliche Benutzerkonto und dessen Verwaltung durch Ihre firmeninternen Administratoren erhöhen die Sicherheit und bieten viel Flexibilität.



Webservices: Ihre Schnittstelle zum Erfolg

Die Webservice-Technologie bietet Ihnen eine standardisierte und einfach zu bedienende Schnittstelle. Vor der Nutzung fällt ein gewisser Initial-Programmieraufwand zur Einbindung der Datenstruktur an. Anschliessend kann der Webservice kostenlos genutzt werden.



Webservice «Barcode»

Dieser Webservice erlaubt Ihnen, den Barcode für Pakete, Express- und VinoLog-Sendungen direkt aus Ihrem System heraus zu beziehen und die Sendungsdaten mit Ihren eigenen Daten zu verknüpfen. Der Adressträger mit integriertem Barcode kann mit oder ohne Empfängeradresse direkt als Etikette ausgedruckt oder in Ihren Lieferschein integriert werden.

Webservice «Sendungen verfolgen»

Mit diesem Webservice können Sie zu jeder Sendung – ob Brief, Paket, Express, Stückgut oder internationale Sendung – Daten beziehen. Das Paketsendungsbild – oder bei eingeschriebenen Sendungen die Unterschrift – wird jedoch nur bei Ihren persönlichen Sendungen angezeigt, analog «Sendungen verfolgen» (Business).

Für Onlineshop-Betreiber

Erleichtern Sie Ihrer Kundschaft die Verfolgung ihrer Bestellungen. Binden Sie den Webservice «Sendungen verfolgen» in Ihre Homepage ein.

So müssen Ihre Kundinnen und Kunden die Internetseite nicht mehr wechseln. Sie haben alle Informationen auf einen Blick und sind so bis zum Empfang der bestellten Ware transparent über den aktuellen Status jeder Sendung informiert. Sie haben zufriedene Kundinnen und Kunden, und Ihr Support wird spürbar entlastet.

Webservice «PickPost»

Mit dem Webservice «PickPost» werden die PickPost-Daten unabhängig von den Sendungsdaten übermittelt. Der Versender liefert Name und Kundenadressen mit dem Webservice «PickPost» an die Post. Innert Sekunden werden dem Versender die PickPost-Kundennummern übermittelt. Ist der Kunde des Versenders noch nicht bei PickPost registriert, wird er für diesen Service angemeldet. Auch diese neu generierten PickPost-Kundennummern werden dem Versender innert Sekunden mit dem Webservice «PickPost» zurückgeschickt.



Ihre Bedürfnisse

- Hohe technische Integration und prozessuale Automation
- Bedürfnis zur Datenverknüpfung
- Möglichst effiziente Prozessabwicklung
- Verknüpfung der Daten über Unternehmensgrenze hinweg
- Möglichst individualisierbare Anwendungsmöglichkeiten

Ihre Vorteile

- Kein Wechsel in ein anderes System nötig, Sie bleiben in Ihrer gewohnten Benutzerumgebung
- Stets aktueller Stand der angebotenen Postdienstleistungen
- Hohe Verfügbarkeit und Performance
- Verknüpfung von Sendungs- und Auftragsdaten
- Einsparungen dank Prozessoptimierungen
- Transparenz und Kontrolle
- Zugriff rund um die Uhr
- Datenschutz



Weitere Informationen unter
www.post.ch/webservices-logistik



Versenden und transportieren

- Annahmestellen suchen
- Auftrag erfassen
- Aufgabeverzeichnis erstellen
- PromoPost versenden
- Abholung bestellen
- Mailings gestalten
- Kurier bestellen national
- Informationen international
- Zeitungsversand vorbereiten

Sendungen verfolgen

- So werden Nachverfolgungen zum Kinderspiel: Schauen Sie nach, in welchem Zustand Ihr Paket in der Sortieranlage ankam, überprüfen Sie die Unterschrift des Empfängers, oder kontrollieren Sie die Zustelladresse.

Material und Dokumente bestellen

- Barcodes und Versandetiketten
- Dispoboxen
- Formulare und Broschüren
- Laborversand
- Frankiersystem
- «pro clima»

Rechnungen und Statistiken abrufen

- Rechnungen
- Paketstatistiken
- Logistikkennzahlen
- Frankiersystem

Preise berechnen

- Der «Versandkalkulator» für Dokumente und Waren
- Der «Frachtkostenrechner» für Fracht national und international
- Der «Calculator Kurier national» für schweizweite Kurierdienste



Ihre Bedürfnisse

- Keine grossen Aufwände für die Einrichtung
- Kein Interesse an Verknüpfung der Daten
- Einfache, verständliche und effiziente Anwendung
- Schnelle und bedürfnisgerechte Informationen

Ihre Vorteile

- Einfacher Zugriff auf verschiedene Dienstleistungen
- Effizientere Arbeitsgestaltung
- Zeitersparnis bei Aufbereitung der Sendungen
- Transparenz und Kontrolle
- Zugriff rund um die Uhr
- Datenschutz
- Keine Anschaffung von Software
- Kein Programmieraufwand



Weitere Informationen unter
www.post.ch/mypostbusiness-info



Briefe

Logistik

Direct Marketing

Printmedien

Dokumenten- und Dialoglösungen

Die Schweizerische Post
PostLogistics
Viktoriastrasse 21
Postfach
3030 Bern

Telefon 0848 888 888

logistik@post.ch
www.post.ch/logistik
www.swisspost.com

DIE POST 