

Der volkswirtschaftliche Wert der Post



Post CH AG
Stab CEO
Wankdorffallee 4
3030 Bern
post.ch

DIE POST 

DIE POST 

Immer und überall

Die Post ist immer und überall für alle da. Sie trägt zur Lebensqualität von Menschen, zur Attraktivität von Gemeinden und Regionen sowie von lokalen Unternehmen bei. Gäbe es die Post nicht mehr, wäre die zu füllende Lücke gross.



rund **47 000**
Beschäftigte in der
ganzen Schweiz

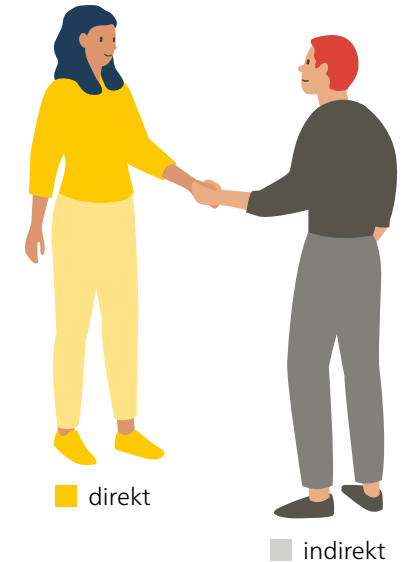


Die Post ist in allen vier Sprachregionen präsent – als Grundversorgerin, als Beschafferin von Waren und Dienstleistungen und als Arbeitgeberin. Sie bringt die ganze Schweiz zusammen, denn sie bedient rund 4 Millionen Zustellorte täglich. Zudem hat sie rund 1 Million direkte Kunden-

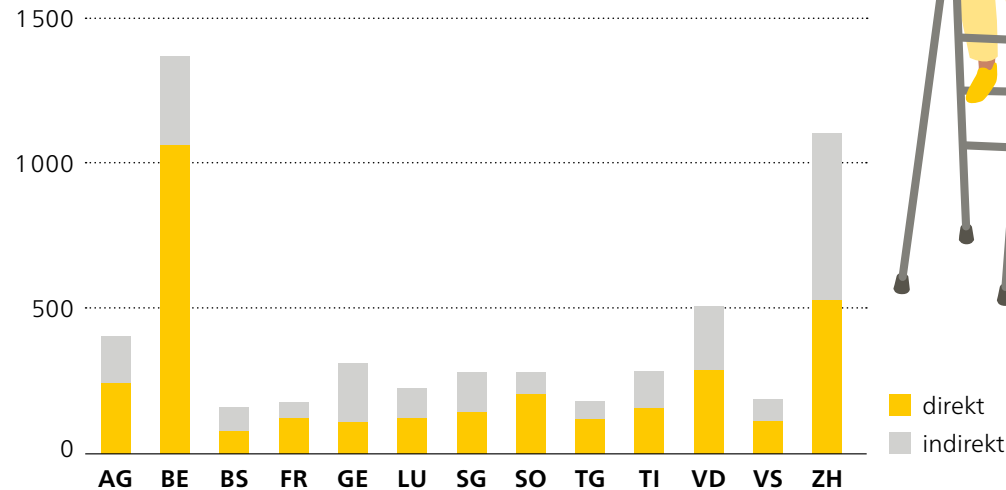
kontakte pro Tag. Die Dienstleistungen der Post werden von allen Einwohnerinnen und Einwohnern und Unternehmen der Schweiz genutzt. Sie werden von einer der grössten Belegschaften des Landes erbracht.

Die Bedeutung der Post für die Schweiz

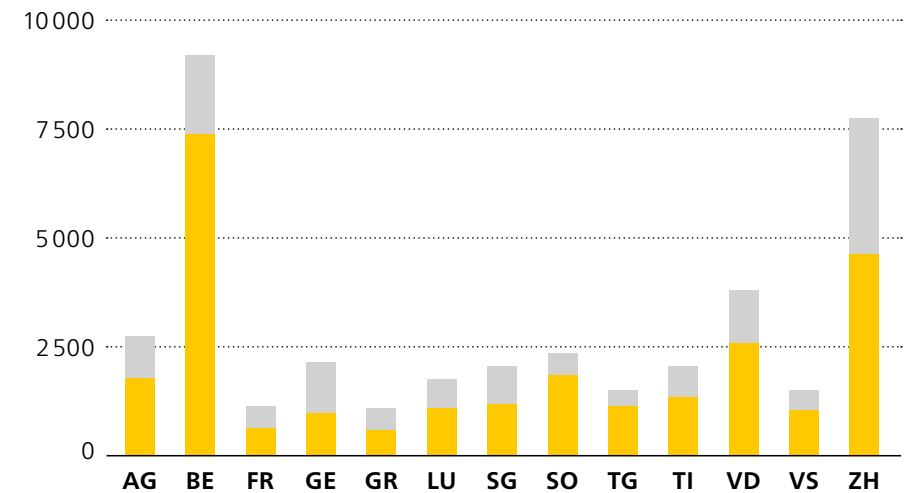
Die Post ist der Motor der Schweiz. Sie ist mit ihrer Infrastruktur, ihren Produkten und Dienstleistungen – physisch und digital – das Rückgrat der Schweizer Wirtschaft.



Wertschöpfung in Mio. Franken
Auswahl an Kantonen, gerundet



Anzahl Vollzeitstellen
Auswahl an Kantonen, gerundet



Der Nutzen, den die Post für die Schweiz stiftet, geht weit über ihre Funktion als Grundversorgerin, Arbeitgeberin und Dienstleisterin hinaus. Sie hat eine zentrale Rolle für die Volkswirtschaft der Schweiz,

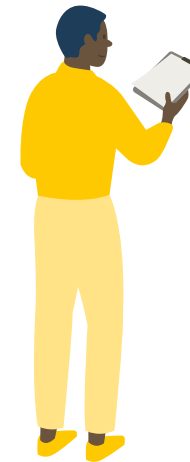
da sie ein wichtiger Bestandteil der Service-Infrastruktur der Schweiz ist. Zudem leistet sie in allen Kantonen einen nennenswerten volkswirtschaftlichen Beitrag, sowohl zum BIP als auch zur Beschäftigung.

Der volkswirtschaftliche Beitrag der Post

Die direkte und indirekte Wertschöpfung zeigen den volkswirtschaftlichen Fussabdruck der Post. Dieser veranschaulicht den grossen Beitrag der Post zur Schweizer Wirtschaft.



rund jeder
120. Franken
des BIP kommt von der Post,
direkt oder indirekt



45 000

direkte und indirekte
Arbeitsplätze (VZÄ*)



6,2 Mrd. Franken
direkter und indirekter
wirtschaftlicher Mehrwert

■ direkt
■ indirekt

*VZÄ = Vollzeitäquivalent

Durch die Produktion ihrer Dienstleistungen generiert die Post wirtschaftlichen Mehrwert. Zudem unterstützt sie die lokale Wirtschaft mit ihren Einkäufen und sichert damit Arbeitsplätze bei sich und

ihren Zulieferbetrieben. Gesamthaft ist sie für jeden 120. in der Schweiz erwirtschafteten Franken und 45 000 Vollzeitstellen verantwortlich.

Der volkswirtschaftliche Wert der Post

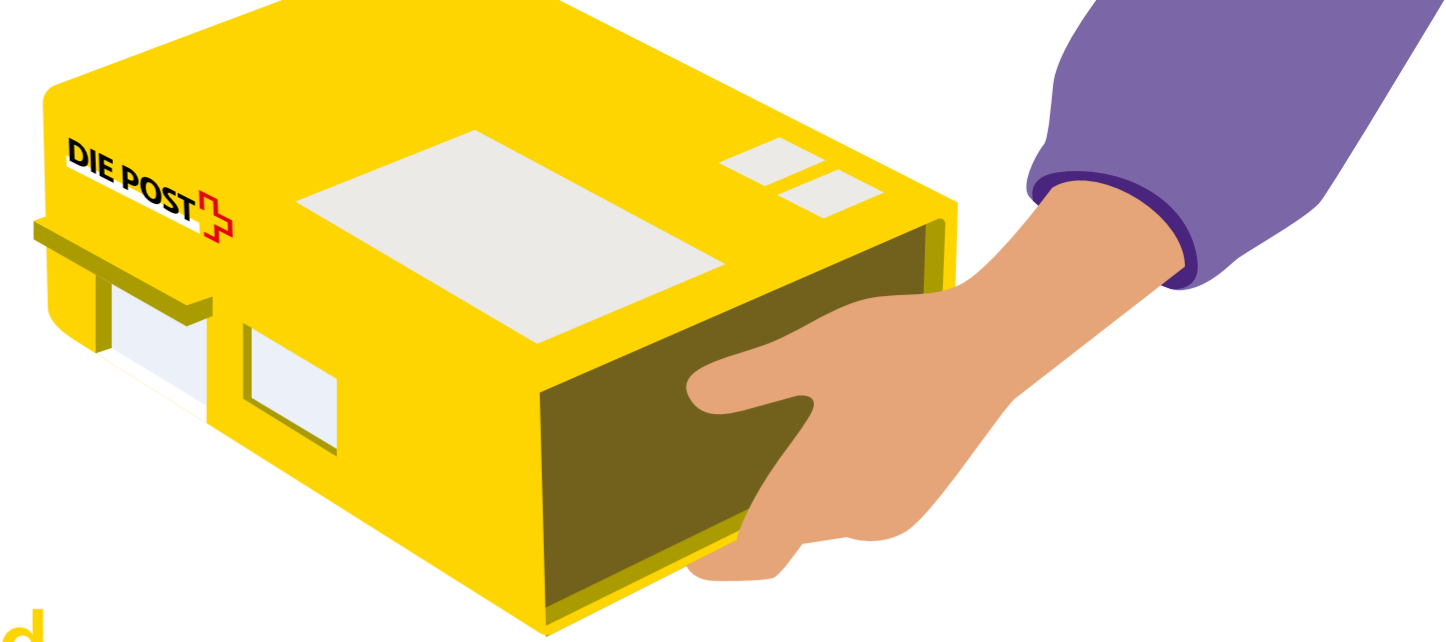
Die Post ist immer und überall für alle da. Die Post stellt landesweit Sendungen zu, sichert den Zahlungsverkehr, betreibt ein dichtes Zugangsnetz, stellt die regionale Erreichbarkeit sicher und ist in Städten, Agglomerationen und Randregionen täglich präsent und für alle physisch und digital erreichbar.

47 000
Rund
Arbeitsplätze bietet die Post
in allen Kantonen und in 857 der
2148 Schweizer Gemeinden an.



landesweit

Die Post kauft für
3,1 Mrd.
Franken Waren und Dienstleistungen
bei inländischen Zulieferern ein.

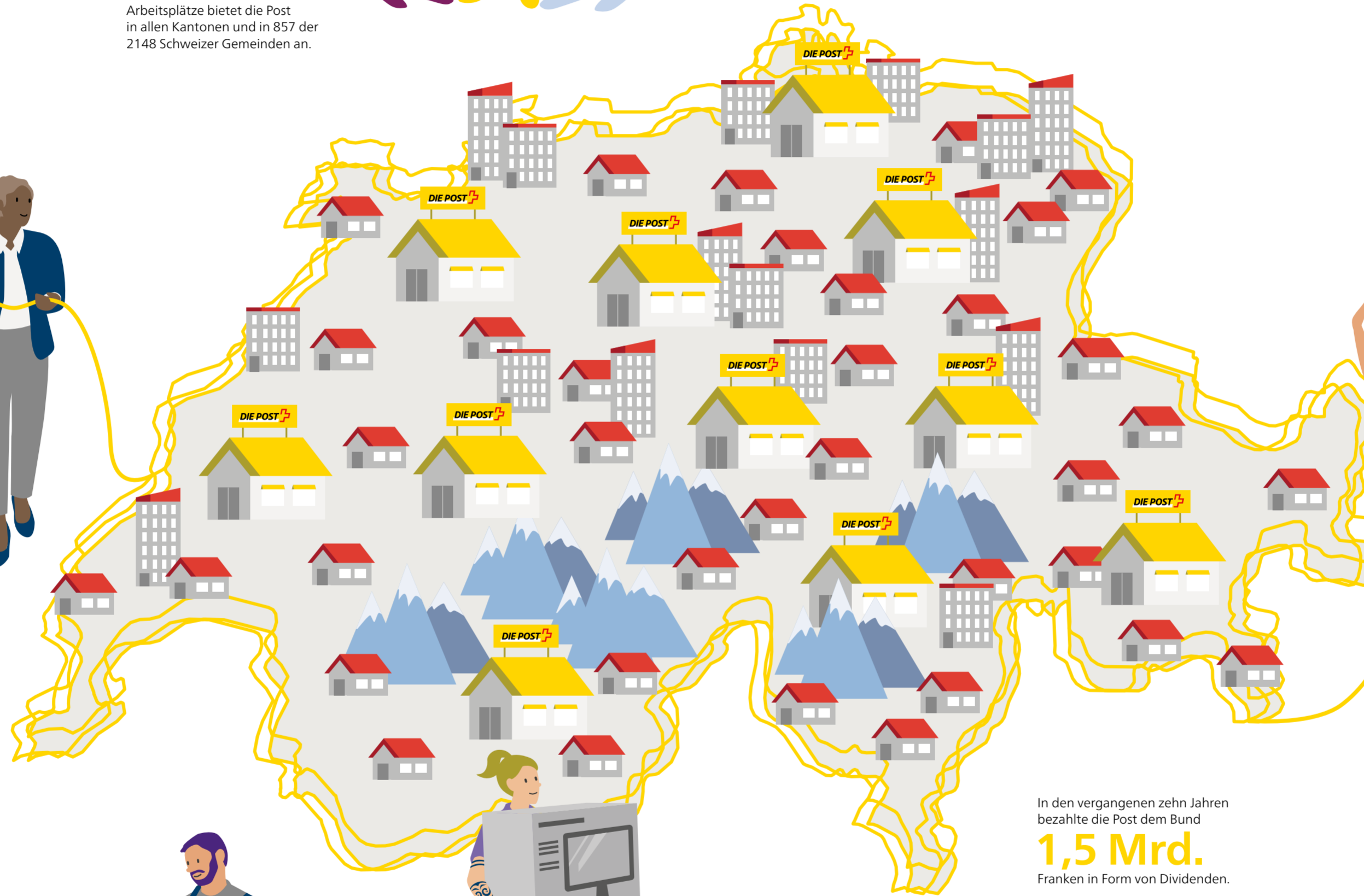


erreichbar

578 Gemeinden
sind nur durch PostAuto
ans Schweizer öV-Netz angeschlossen.

immer & überall

Jeder **110.**
Beschäftigte in der Schweiz
arbeitet bei der Post.



dichtes Netz

4815
Zugangspunkte für Postdienstleistungen
stehen in der Schweiz zur Verfügung –
das ist das dichteste Netz Europas.



Fast jeder **120.**
Franken des BIP (Schweiz)
kommt direkt oder
indirekt von der Post.

In den vergangenen zehn Jahren
bezahlte die Post dem Bund
1,5 Mrd.
Franken in Form von Dividenden.

Mehr als
250 Mio.
Franken entrichtete die Post
an Steuern und Abgaben jährlich.

Die Post bedient rund
4 Mio.
Haushalte täglich.

Die Post hat rund
1 Mio.
direkte Kundenkontakte pro Tag.

