

PHARMAVERSAND INNOVATIV UND SICHER GELÖST

THERMOCARE AMBIENT UND THERMOCARE COLD

Zur Beförderung von Arzneimitteln als Paket- oder Expresssendung im Temperaturbereich von 15°–25° Celsius oder 2°–8° Celsius bietet die Post mit ThermoCare die erste passive GDP-konforme Versandlösung.

So funktioniert ThermoCare

Kernstück der Lösung ist die ThermoCare Box, bestehend aus einem Aussenbehälter und einer isolierenden Innenausstattung mit Temperaturspeichern. Die Versandlösung ist nach EU Leitlinien für die gute Vertriebspraxis von Arzneimitteln (GDP) vollständig qualifiziert und das Angebot ThermoCare Ambient durch die externe, unabhängige Stelle DQS zertifiziert.

Die ThermoCare Boxen werden beim Versender in der richtigen Temperatur angeliefert und können sofort befüllt werden. Die Boxen sind für eine Laufzeit von mindestens 25 Stunden ab Übergabe an die Post ausgerichtet.

Die Auslieferung erfolgt als Paket- oder Expresssendung in der ganzen Schweiz und im Fürstentum Liechtenstein: mit SameDay Nachmittag am gleichen Tag bis 17 Uhr (Mo-Fr), mit Swiss-Express «Mond» am Folgetag bis 9 Uhr (Mo-Sa) und mit PostPac Priority bis 17 Uhr (Mo-Fr) bzw. bei Geschäftskunden in der Regel bis 10 Uhr (Mo-Fr).

Bei Versand über das Wochenende zwischenlagert die Post die ThermoCare Sendungen in der richtigen Temperatur und stellt sie am Montag zu.

Vorteile der passiven Versandlösung

- Einfache, flexible, robuste und kostengünstige Lösung
- Vollständig GDP-konform und zertifiziert
- Auf Extremtemperaturen ausgelegte und darum sehr sichere Lösung
- Zuverlässige frühzeitige Zustellung durch den Paketpostboten
- Geringer Qualifizierungs- und Re-Qualifizierungsaufwand

Technische Angaben ThermoCare Box

- Aussenbox aus robustem PP (Polypropylen)
- Innenbox EPP (expandiertes Polypropylen) mit Vakuumpanseln
- 2 (Ambient) bzw. 4 Temperaturspeicher (Cold) mit Paraffingemisch
- Nutzvolumen; 20.0l (Ambient), bzw. 17.5l (Cold)
- Leergewicht inkl. Temperaturelementen: 10.0 kg (Ambient), 11.6 kg (Cold)
- Aussenmasse: 598mm x 398mm x 341mm
- Innenmasse Ambient: 442mm x 252mm (396mm x 252mm im Bereich des Fixierungsrandes)
- Innenmasse Cold: 382mm x 252mm
- Nutzhöhe Ambient: 182mm (162mm unterhalb Fixierungsrand)
- Kartoninlay bei Cold zur Ladungssicherung

ThermoCare Ambient 08 / 2018



Ihre Vorteile

- GDP-qualifizierter Versand (Ambient/Cold), durch externe Prüfstelle zertifiziert (Ambient)
- ThermoCare Box sofort einsatzbereit
- Attraktiver Preis, variable Kosten, keine Investitionen
- Ökologisches und ökonomisches Mehrwegsystem
- Einheitliche Box für verschiedene Temperaturbänder
- Gratisanlieferung der vortemperierten ThermoCare Boxen
- Sicherung mit Plomben oder Siegeltiketten möglich

Rückholung von Arzneimitteln

Arzneimittel können in korrekter Temperatur zurückgeholt werden:

Bestellen Sie eine Abholung bei ihrem Kunden bis 11:00 über den Onlinedienst „Rückholung Pakete Inland“ und wir bringen automatisch die passend temperierten Boxen zur Abholung (ab dem Folgetag) mit.

Kostenzuschlag: CHF 7.00.

DIE POST 

So kommen die ThermoCare Boxen zu Ihnen

Sie bestellen die Boxen vor 11.00 Uhr (Mo-Fr) über den [Online-dienst «Dispobox bestellen»](#) und erhalten sie am folgenden Werktag (Mo-Fr); Mindestbestellmenge: 16 Boxen; Lieferung in Rollboxen à je 16 Boxen.

Aufgabe

Die Sendungen können Sie bei den Geschäftskundenschaltern der Logistikzentren einliefern oder durch die Post abholen lassen. Bitte besprechen Sie die Details mit Ihrem Kundenberater / Ihrer Kundenberaterin.

So einfach ist das Handling der ThermoCare Box

- Bestellung der Boxen für den nächsten Werktag (Mo-Fr) möglich.
- Keine Kühlung von Temperaturspeichern erforderlich, Anlieferung in der richtigen Versandtemperatur
- Sofort versandbereit
- Gleicher Verarbeitungsprozess wie bei Standard-paketen oder Expresssendungen

Das ist zu beachten

- Voraussetzung sind eine gültige Frankierlizenz für den Paket- und Expressversand sowie ein Login der Post.
- Die ThermoCare Boxen sind Besitz der Post CH AG und dürfen nur ihr zum Transport im Paket- und Expresskanal übergeben werden.
- Die ThermoCare Boxen müssen spätestens 10 Tage ab Lieferdatum zurück in das Postlager gelangen. Ansonsten behält sich die Post vor, pro Box monatlich CHF 50.00 exkl. MWST Übernutzung in Rechnung zu stellen. Definitiv verlorene Boxen werden mit CHF 250.00 exkl. MWST verrechnet.
- Für jeden Rückholauftrag aufgrund fehlerhafter Bestellungen oder wegen Lagerräumung wird eine Pauschale von CHF 75.00 exkl. MWST je Palette/Rollbox erhoben.
- Keine Zustellung an Postfach, My Post 24, PickPost (für Ambient möglich), oder Postlagernd möglich
- Empfängerleistungen wie Nachsendung, Weiterleitung etc. sind ausgeschlossen.

Wichtige Dokumente

Bitte beachten Sie:

- die Qualifizierungsdokumente unter www.post.ch/thermocare-downloads
- das Quality Agreement samt Anhängen

Preise

Für die Zusatzleistung «ThermoCare Ambient» gilt ein Preis von CHF 17.00 exkl. MWST. Für «ThermoCare Cold» beträgt der Preis CHF 25.00 exkl. MWST.

Ab einer Jahresmenge von 1'000 Sendungen bieten wir reduzierte, nach Mengen abgestufte Vertragspreise an. Ihr Kundenberater / Ihre Kundenberaterin macht Ihnen gerne ein individuelles Angebot.

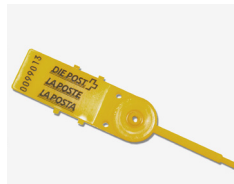
Zubehör

Für zusätzlichen Schutz des Versandguts eignet sich die Dispobag, die verschliessbare Innenverpackung für die Mehrweggebinde der Post.

Mit Kompaktplomben oder mit Siegetiketten lassen sich Boxen sicher verschliessen.



Dispobag



Kompaktplomben



Siegetiketten

Onlinedienste

Nutzen Sie für Bestellung und Versandvorbereitung von ThermoCare Boxen die kostenlosen Onlinedienste der Post unter post.ch/onlinedienste:

- [Dispobox bestellen](#)
- [Paketetiketten Inland](#)
- [Sendungen verfolgen Standard und Premium](#)
- [Rückholung Pakete](#)

E-Logistics-Dienstleistungen

Nutzen Sie für einfachere Geschäftsprozesse zwischen Ihnen und der Post Datenschnittstellen sowie Webservices:

- DataTransfer
- Webservice Barcode
- Digital Commerce API -> Versandoptionen (für die Abfrage von nationalen, kantonalen, regionalen und lokalen Feiertagen am Bestimmungsort)
- Webservice Sendungen verfolgen