

Versand von Swiss-Express und Paketsendungen

Für Privatkunden 04.2022

Alle Angebote
und Preise auf
[post.ch](https://www.post.ch)

DIE POST 

Standardsendungen



Standardsendung



PostPac



Dispobox



Undurchsichtiger Beutel



Hutschachtel



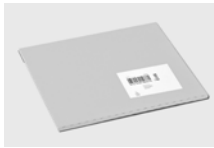
Wäschesack MIL



Segeltuchmappe



Mehrwegbehälter



Röntgenbild / Kalender-
verpackung z. B. >B4, <1 cm



Gewölbter Versandumschlag,
z. B. an dünnster Stelle <1 cm,
dickste Stelle >2 cm



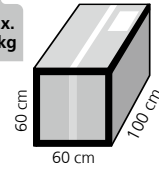
Polsterumschlag



Konische Verpackung
Adresse oben

Standardsendungen

Standardsendungen sind quaderförmig. Die Oberfläche darf nicht wellig und nicht schräg sein (maximal 5° zur Standfläche).



Mindestmasse (Empfehlung)

Dicke 1 cm
Gewicht 100 g
Format 10,5 x 14,8 cm (A6)

Maximalmasse

Gewicht 30 kg
Format 60 x 60 x 100 cm

Hinweise

Auch Sendungen unter den Mindestmassen können verarbeitet werden. Unsere Empfehlung ist, die erwähnten Mindestmasse zu berücksichtigen. So können Sendungen auf unseren Anlagen automatisch, schonend und ohne Einsatz von Hilfsmitteln verarbeitet werden.

Sendungen mit Übergewicht/Übermass

Sendungen, welche die Standard- und Sperrgut-Maximalmasse überschreiten, müssen über den Stückgutkanal der Post versandt werden.

Zuschlagspflichtige Sendungen



Rolle inkl. Dose bis
100 cm in 1 Dimension



Pyramidenverpackung
bis 100 cm in 1 Dimension



Dreiecksverpackung bis 100 cm in 1 Dimension, Sendungs-
barcode und Empfängeradresse nicht auf gleicher Fläche



Holz



Metall



Leder

Sendungen mit manueller Verarbeitung

Trotz Standardmassen können gewisse Sendungen nicht maschinell sortiert werden. Sie erfordern eine manuelle Verarbeitung, wenn sie folgende Eigenschaften aufweisen:

- dunkle oder reflektierende Verpackungen*
- spezielle Verpackungsform*
- bestimmte Verpackungsmaterialien*
- bestimmte Platzierung der Adresse und des Sendungsbarcodes (hochkant adressierte Sendungen)
- Sendungen mit aussen angebrachten Verzierungen, Schleifen o. Ä.*
- Pakete mit welliger oder zu schräger Oberfläche (über 5° zur Standfläche)

* Solche Sendungen können die Sortierung beeinträchtigen oder andere Sendungen beschädigen.

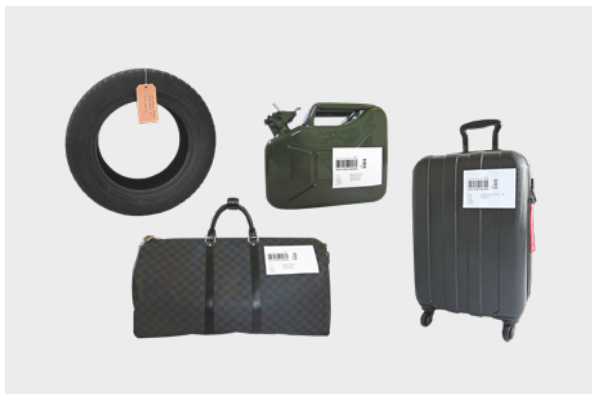
Sperrige Sendungen (Sperrgut)



1 Dimension über 100 cm oder
2 Dimensionen über 60 cm



Sendung mit Anhängetikette



Unverpackte Sendungen wie Reifen, Kanister, Sport- und Reisetaschen, Reisekoffer aller Art mit oder ohne Rollen, Henkel oder andere externe Griffe oder ringförmige Sendungen, können je nach Eignung aufgegeben werden. Es braucht aber eine Verpackung, wenn die Ware geschützt werden muss (für Kratzer und Dellen an unverpackten Gegenständen kann die Haftung abgelehnt werden) oder wenn Verletzungsgefahr besteht.

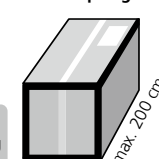
Sperrige Sendungen

Sendungen, welche die Maximalmasse für Standardsendungen überschreiten, unverpackt sind oder mit einer Anhängetikette aufgegeben werden, gelten als Sperrgut. Sendungen, welche die Standard- und Sperrgut-Maximalmasse überschreiten, müssen über den Stückgutkanal der Post versandt werden (Kontakt: Kundendienst Post).

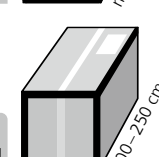
Das gilt als Sperrgut

Sendungen über 100 cm Länge oder mit 2 Dimensionen über 60 cm.

Maximalmasse Sperrgut



Gewicht max. 30 kg
Länge max. 200 cm
Gurtmass max. 400 cm*



Gewicht max. 10 kg
Länge 200–250 cm
Gurtmass max. 400 cm*

* 2x Höhe + 2x Breite + längste Seite

Ausgeschlossene unverpackte Sendungen

Einige Güter dürfen aber unter keinen Umständen ohne Verpackung der Post zur Beförderung übergeben werden, weil die Gefahr von Verletzungen, Verschmutzung, Beschädigung oder Verlust besteht. Solche Sendungen müssen vollständig verpackt werden, z. B. in Kartonschachteln, Versandboxen oder geeigneten Taschen. Dies sind insbesondere:

- schmutzige Gegenstände (Staub, Öl, Erde, klebrig usw.)
- Fahrräder, Schubkarren
- Sportgeräte allgemein wie Skis, Hockeystöcke, Hanteln
- spitze oder scharfe Gegenstände wie Schneidegeräte oder Maschendrahtzaun; es genügt nicht, nur die Klingen oder Spitzen zu schützen
- unverpackt versandte Gegenstände, welche in ihrer Form nicht fixiert sind, wie nicht zusammengebundene Leitern, lose Kabel/Schläuche, einzelne volle oder leere Glas- oder PET-Flaschen usw.
- offene Pflanzen
- gefüllte Harassen und Schachteln ohne Deckel, auch wenn mit einer Folie geschützt
- Scherz-Sendungen: Gesunden Menschenverstand walten lassen. Auswirkungen auf dem gesamten Transportweg vor Augen führen

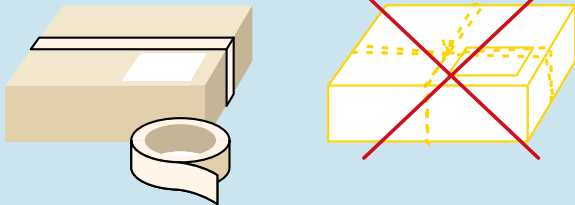
Eine Verpackung braucht es, wenn:

- die Ware geschützt werden muss (für Kratzer und Dellen an unverpackten Gegenständen kann die Haftung abgelehnt werden)
- Verletzungsgefahr besteht.

Bei Unsicherheit ist das CC Verpackungs- & Adressqualität zu kontaktieren, welches abschliessend entscheidet.

Verpacken

Stabile, quaderförmige Verpackungen und Klebebänder verwenden



Helle Verpackungsfarben und keine Motive auf der Paketoberfläche

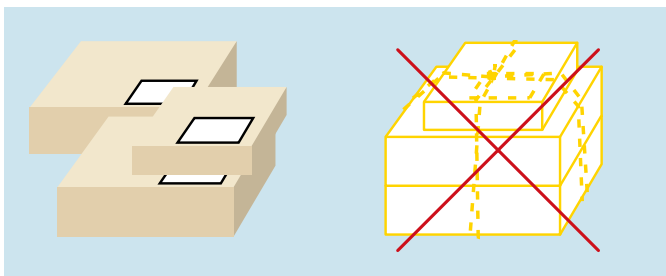
Inhalt schützen



Gute Polsterung von mindestens 3 cm Dicke bei losem oder empfindlichem Inhalt

Mehrere Pakete

Werden mehrere Sendungen vom Versender zu einer Einzelsendung zusammengebunden, behält sich die Post vor, Mehraufwände in der Verarbeitung und beim Transport dem Versender in Rechnung zu stellen. Zusammengebundene Sendungen gelten haftungsrechtlich als Einzelsendung. Die Post haftet zudem nicht für Verluste oder Schäden, wenn während der Verarbeitung oder des Transports infolge gelöster Bänder/Umschnürungen Pakete verloren gehen oder beschädigt werden.



Tipps für sicheres Verpacken

- Stimmen Sie die Verpackung immer auf den Inhalt ab.
- Die Verpackung sollte genügend gross sein und den Inhalt vollständig umschliessen.
- Originalverpackungen können sich als Postversandpackung eignen, sie sollten aber mit Packpapier umfasst werden, um keine Rückschlüsse auf den (allfällig wertvollen) Inhalt zuzulassen.
- Eine Umverpackung von Originalverpackungen empfiehlt sich auch deshalb, weil z. B. im Fall einer Rücksendung infolge Unzustellbarkeit zusätzliche Post-Kennzeichnungen auf der Verpackung für die Retournierung angebracht werden.
- Reflektierende, farbige oder gemusterte Originalverpackungen können die automatische Codierung verzögern, was zu Verspätungen führen kann.
- Schützen Sie Monitore und Displays besonders gut mit einem Karton oder anderem geeignetem Material.
- Achten Sie bei Gebinden (Plastikeimer, Farbkübel usw.) auf einen sicheren Verschluss. Er darf sich auch unter Druckeinfluss in der Verarbeitung nicht lösen.
- Versehen Sie exponierte Stellen mit einem Kantenschutz.
- Schützen Sie Sendungen mit Weinflaschen oder anderen Glaswaren mit einer besonders guten Polsterung, denn auslaufende Flüssigkeiten können auch andere Pakete beschädigen.
- Verpacken Sie auch defekte Geräte oder Gegenstände gut.
- Mit Klebebändern sind leichtere Paket- und Expresssendungen schnell und einfach verschlossen. Kleben Sie offene Seiten zu und verstärken Sie Schwachstellen. Helle, transparente und unbedruckte Klebebänder erleichtern die korrekte Lesung der Adresse und helfen, Verspätungen zu verhindern. Die vollautomatisierten Sortieranlagen können keine verschnürten Pakete verarbeiten.
- Die PostPac-Verpackungen der Schweizerischen Post eignen sich ideal für den Versand. Wenn es etwas robuster sein soll: www.post.ch/postpac
- Informationen zum Versand von Gefahrgut finden Sie unter www.post.ch/gefahrgut-privatkunden

Ausgeschlossene Sendungen

Nebst Gefahrgütern ist auch der Versand von Waren untersagt, wenn durch diese der Postbetrieb gestört wird, Personen verletzt oder andere Sendungen beschädigt werden können. Insbesondere fallen darunter Sendungen mit folgenden äusseren Merkmalen (Liste nicht abschliessend):

- offene Sendungen (nur 5 Seiten, z. B. Geschenkkorb)
- stark übelriechend
- magnetisch
- klebrig oder stark verschmutzt
- nass bzw. auslaufende Flüssigkeit
- geladene Waffen
- ungeschützte Klingen

Im Zweifelsfall oder bei nicht aufgeführten auffälligen Merkmalen wird ein abschliessender Entscheid durch das CC Verpackungs- und Adressqualität getroffen.

Adressieren

Privat- und Geschäftskunden geben ihre Paketsendungen grundsätzlich frisch adressiert auf und entfernen alte, nicht mehr gültige Barcode-Labels für Basis- und Zusatzleistungen und Frankaturvermerke (z. B. Intelligentes Frankiersystem IFS). Zum Beispiel sind Retoursendungen mit einem Pfeil auf die Absenderadresse nicht gestattet, sie müssen mit einer neuen Adressetikette versehen werden.

Die Post setzt für den Versand Ihrer Sendungen modernste Verarbeitungsanlagen ein. Die Automatisierung der Abläufe erfordert daher eine gewisse Normierung der Adressgestaltung. Reibungslos läuft es dann, wenn das Adressformat den Vorgaben entspricht und die Adressangaben korrekt sind. Dadurch können Adressen automatisch gelesen und somit Verspätungen oder gar Rücksendungen vermieden werden.

Wenn Sie Ihre Adressträger im Kundencenter über den Online-dienst «Paketetiketten Inland» erstellen, werden die Vorgaben der Post betreffend Schriftart und Gestaltung automatisch berücksichtigt.

Absenderadresse

Absenderadresse vorzugsweise vertikal und links von der Empfängeradresse anbringen.

Empfängeradresse

Eine korrekte Empfängeradresse besteht aus Empfängerbezeichnung (Person und/oder Firma), Strasse und Hausnummer, PLZ und Ort, **keine Postfachadressierung**.

Handschriftliche Adressen in Grossbuchstaben nur auf Adressetiketten und ohne Leerzeilen. Keine Unterstreichung der PLZ / des Bestimmungsorts

116 21 (V0110010) 02.2017 P4

Zone für Sendungsbarcode
Zone pour code à barres de l'envoi
Zona per codice a barre dell'invio

Zone für Basis- und Zusatzleistungsbarcodes
Zone pour codes à barres de prest. de base et compl.
Zona per codici a barre delle prest. di base e compl.

Absenderbezeichnung/Mitteilung
HANS MUSTERMANN
MUSTERSTRASSE 44
2222 MUSTER

Bitte in Grossbuchstaben ausfüllen; keine Leerzeile.
Remplir en caractères d'imprimerie, sans lignes vides, s.v.p.
Per favore completare in lettere maiuscole e senza righe vuote.

FRAU
PETRA MUSTERFRAU
MUSTERSTRASSE 22
8888 MUSTERORT

Maschinengeschriebene Adressen ohne Zierschriften und Leerzeilen

3063 Ittigen

99.34.123456.12345678

PRI
PostPac Priority

SI
Signature

Ruhezone 1cm

1cm

1cm

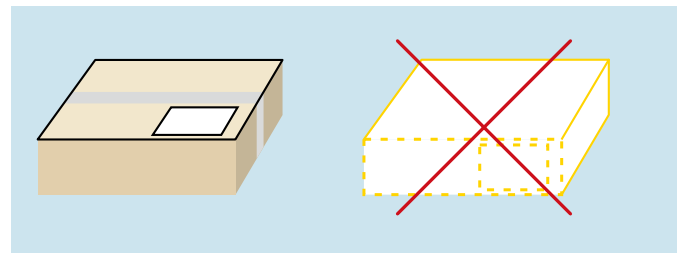
1cm

Versandhaus AG
Hard- und Software
3063 Ittigen

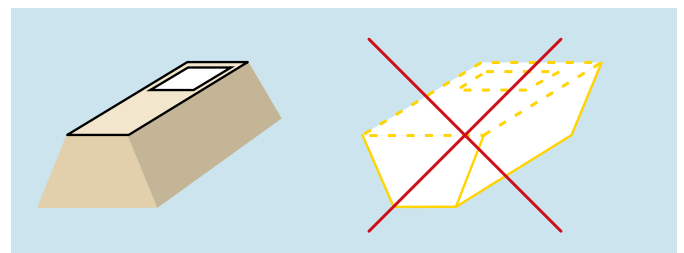
Frau
Petra Musterfrau
Musterstrasse 22
8888 Musterort

Schriftgrösse mind. 3 mm, max. 4 mm, Empfängeradresse ohne Firmenlogo. Verwenden Sie einen Laser- oder Tintenstrahldrucker.

Adressplatzierung



Adressetikette unten rechts auf der grössten Paketfläche. Alte Adressetiketten und Sendungsbarcodes entfernen. Hochkant adressierte Sendungen müssen manuell verarbeitet werden und sind daher zuschlagspflichtig.



Bei trapezförmigen Verpackungen in Form eines Pyramidenstumpfs Adressetikette und Sendungsbarcode auf der Seite, die der grössten Fläche gegenüberliegt. Sendungsbarcode links der Adresse, Zusatzleistungsbarcode rechts der Adresse. Adresse und Sendungsbarcode müssen vollständig auf der gleichen horizontalen Fläche angebracht sein.

Ihre Post immer dabei

post.ch/apps

Standorte und Öffnungszeiten finden, Sendungen verfolgen, Pakete steuern und vieles mehr: Entdecken Sie mit der Post-App neue Möglichkeiten in Ihrem Alltag.