

La Poste –
bien plus qu'une
entreprise



LA POSTE 



Chère lectrice, cher lecteur,

Saviez-vous que la Poste achète des produits et des prestations auprès de plus de 20 000 entreprises présentes dans environ 1700 communes suisses, favorisant ainsi des milliers d'emplois dans les entreprises locales? Ou encore qu'elle exploite une superficie de 70 000 mètres carrés d'installations photovoltaïques sur ses toits?

La contribution que la Poste apporte à la Suisse dépasse largement sa fonction de prestataire du service universel, d'acheteur, d'employeur et d'acteur responsable pour la protection de l'environnement.

De ce point de vue, la Poste est bien plus qu'une entreprise. Si elle venait à disparaître, aucune entreprise privée ne pourrait la remplacer. Encore moins pendant des crises telles que la pandémie du coronavirus.

Nous vous présentons dans cette brochure quelques faits et chiffres moins connus sur la Poste. Laissez-vous surprendre!

Alexander Fleischer
Responsable Communication

Ces données se réfèrent à l'année 2020.
Photo portrait: Parinya Wongwannawat

47 996

collaborateurs et collaboratrices travaillent pour la Poste dans toute la Suisse, soit l'équivalent de 33 301 postes à plein temps.

6 milliards de francs

Tel est le montant des recettes de **produits et de prestations** générées par la clientèle de la Poste en Suisse.



Les clients achètent des prestations auprès de la Poste. **Celle-ci reverse ces recettes sous forme de salaire à son personnel et sous forme de dividende à son propriétaire, et paie des impôts et des taxes.**

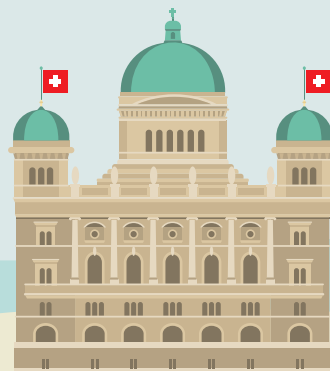
Environ

3,5 milliards de francs

Tel est le montant que reverse la Poste chaque année en **salaires et prestations sociales** à son personnel en Suisse.

50 millions de francs

de **dividendes** sont versés par la Poste à la Confédération, son unique propriétaire.



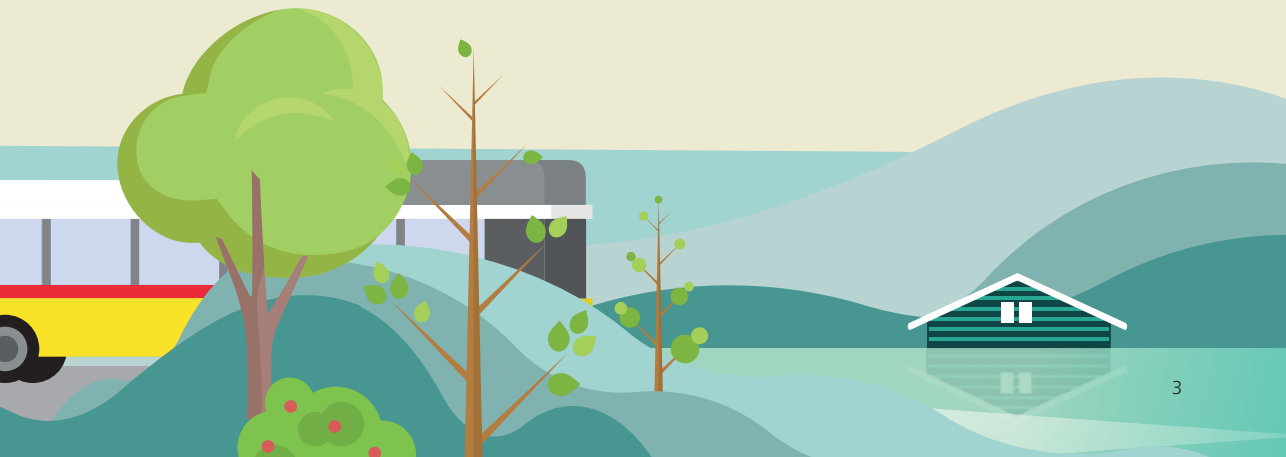
Recettes fiscales pour la Confédération, les cantons et les communes

Les collaborateurs **s'acquittent de l'impôt sur le revenu** et paient la **TVA** sur leur consommation privée. La masse salariale de 3,5 milliards de francs représente ainsi des recettes fiscales de plus de **200 millions de francs** pour la **Confédération** et plus de **150 millions de francs** pour les **cantons et les communes, respectivement**.

Environ

230 millions de francs

d'**impôts et de taxes** sont versés par la Poste.



La Poste achète des marchandises et des prestations auprès des acteurs de l'économie locale dans toute la Suisse – pour l'exploitation et l'entretien de son infrastructure ou la fourniture et le développement de ses prestations.

Environ
2,7 milliards de francs

Tel est le montant des **marchandises et des prestations** que la Poste achète auprès de ses fournisseurs suisses.

Tous les fournisseurs doivent signer le code éthique et social de la Poste. Celle-ci s'engage notamment en faveur de l'application de conditions de travail socialement acceptables et de la mise en œuvre de mesures écologiques.

Plus de
2 milliards de francs, soit la majorité des achats, sont des **prestations préalables** (marchandises et prestations) nécessaires à la fourniture de prestations. Le reste relève de biens d'investissement.

Environ
18 000 emplois sont garantis par la Poste chez ses fournisseurs suisses dans des secteurs variés. Ces emplois génèrent une **plus-value de quelque 2,4 milliards de francs**.

128 000 francs
Tel est le montant du **chiffre d'affaires** par entreprise que la Poste génère en moyenne pour ses achats.



Les achats de la Poste font vivre de nombreuses entreprises fournissant des prestations préalables. Réparations de cars postaux, modernisation de filiales ou achat d'ordinateurs – les produits et les prestations dont la Poste a besoin sont variés. De leur côté, les sociétés de prestation de services emploient de la main-d'œuvre et d'autres entreprises afin de fournir la prestation souhaitée. Les fournisseurs de ces entreprises de prestations préalables profitent aussi de la politique d'achat de la Poste.

Plus de

20 000

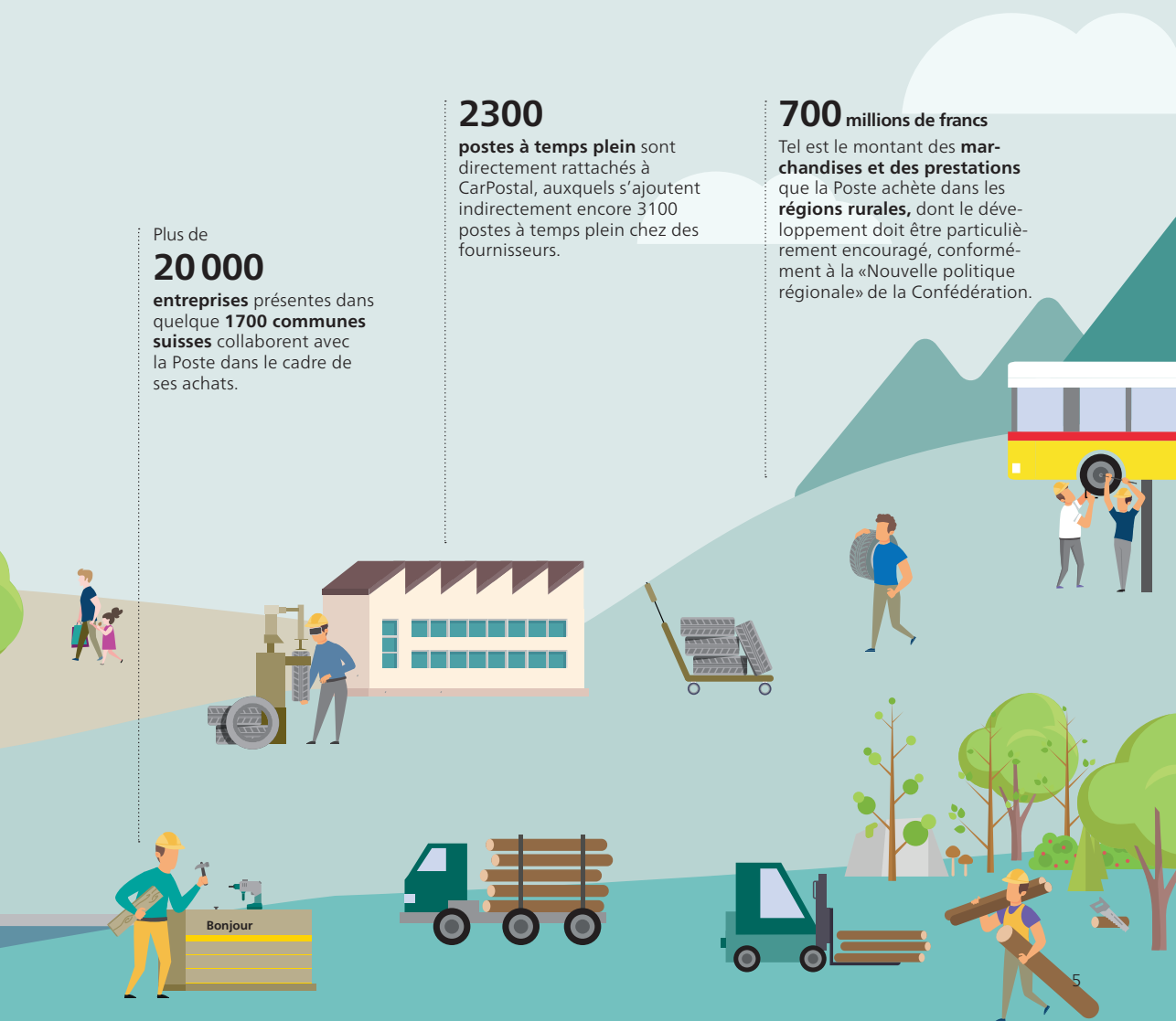
entreprises présentes dans quelque **1700 communes suisses** collaborent avec la Poste dans le cadre de ses achats.

2300

postes à temps plein sont directement rattachés à CarPostal, auxquels s'ajoutent indirectement encore 3100 postes à temps plein chez des fournisseurs.

700 millions de francs

Tel est le montant des **marchandises et des prestations** que la Poste achète dans les **régions rurales**, dont le développement doit être particulièrement encouragé, conformément à la «Nouvelle politique régionale» de la Confédération.



La Poste est toujours là, partout et pour tous. Elle distribue des lettres, des colis et des journaux dans tout le pays, garantit la prestation de services dans le domaine du trafic des paiements et gère un réseau de points d'accès physiques sur l'ensemble du territoire. Elle est présente et à la portée de tous chaque jour dans les villes, les agglomérations et les régions périphériques. Même en temps de crise, elle continue à maintenir son infrastructure.

4742

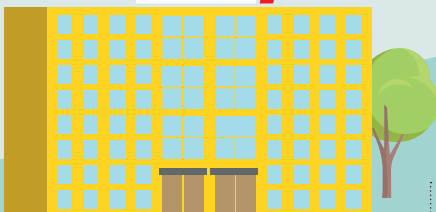
points d'accès sont disponibles en Suisse pour les prestations de service postal. Il s'agit du réseau le plus dense d'Europe.

Les nouveaux formats comme les filiales en partenariat et les points service chez des tiers permettent d'étendre significativement les horaires d'ouverture et l'accessibilité.

904

propres filiales sont gérées par la Poste. De plus, cette dernière ouvre désormais son réseau de filiales aux autorités et à de grandes entreprises de services.

LA POSTE 



90%

de la population a **accès** aux prestations de service postal et de paiement en moins de **20 minutes**.

183

automates My Post 24 permettent à la clientèle d'envoyer et de retirer des lettres recommandées et des colis 24 heures sur 24.

936

Tel est le nombre de **lignes** que CarPostal exploite, **transportant quotidiennement quelque 350 000 personnes**. Cela représente environ 127 millions de voyageurs par an.



my Post 24



Par tranche de

15 000

La Poste exploite un point d'accès pour **15 000 habitants** ou employés dans les villes et les agglomérations.

1797

localités disposent du service à domicile permettant aux clients d'effectuer leurs **opérations postales sur le pas de leur porte**.

14 451

boîtes aux lettres publiques sont des services par la Poste dans toute la Suisse.

1194

filiales en partenariat fournissent des services postaux fréquemment demandés.

Coronavirus: une infrastructure à l'épreuve de la crise

En raison de la pandémie liée au coronavirus, tous les magasins ont dû fermer pendant sept semaines – la Suisse a appliqué ses premières mesures contre le coronavirus (semi-confinement). Malgré l'absence de certains collaborateurs et les restrictions liées au respect des mesures de distanciation et d'hygiène, la Poste a continué à assurer son fonctionnement. Protéger les collaborateurs tout en assurant son mandat de service universel, tel était le défi à relever.

La Poste est présente dans les quatre régions linguistiques du pays, en tant que prestataire de service universel, acheteur en marchandises et en prestations et employeur. Elle offre des emplois dans chacun des 26 cantons et dans plus de 900 des 2200 communes. Elle s'engage à respecter son mandat de service universel auprès de tous les habitants.

Un emploi sur

100

en Suisse est un emploi occupé à la Poste.

15655

emplois, répartis sur 11 760 postes à plein temps, se situent dans des **espaces ruraux** et des **régions de montagne**.

47 996

Tel est le nombre d'**emplois**¹, répartis sur 33 301 postes à plein temps, qu'offre la Poste **dans tous les cantons** et dans plus de 900 des 2200 communes suisses.

1 milliard de francs

est versé chaque année à des collaborateurs présents **dans des espaces ruraux et des régions de montagne** sous la forme de **salaires**.

¹ Sans les personnes en formation, moyenne annuelle

Dans environ

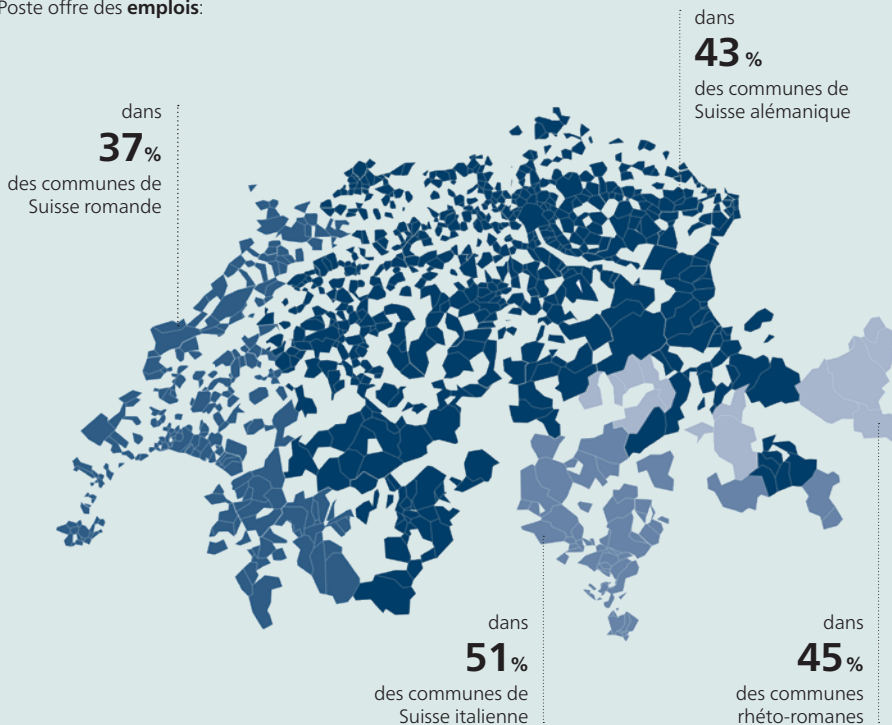
80%

de toutes les communes, la Poste collabore avec des fournisseurs locaux pour **l'achat de marchandises et de prestations**.

Communes dans lesquelles la Poste propose des emplois.

Les contours de la Suisse sont facilement reconnaissables sur la carte, car la Poste offre des emplois dans tout le pays, y compris dans les régions de montagne.

La Poste offre des **emplois**:



	Suisse alémanique	Suisse romande	Suisse italienne	Suisse rhéto-romane
Emplois (collaborateurs)	38 000 ¹ dans 610 des 1400 communes (43%)	7700 ¹ dans 240 des 630 communes (37%)	2120 ¹ dans 66 des 130 communes (51%)	180 ¹ dans 9 des 20 communes (45%)
Masse salariale (estimation)	> 2300 mio. de CHF	> 450 mio. de CHF	> 130 mio. de CHF	> 10 mio. de CHF
Volume d'achats	2300 mio. de CHF	300 mio. de CHF	80 mio. de CHF	8 mio. de CHF
Nombre de fournisseurs	plus de 16 000	env. 3700	env. 900	env. 140

¹ Sans les personnes en formation, moyenne annuelle

Notre objectif climatique s'inscrit dans le cadre des efforts à accomplir pour rester à 1,5 °C de réchauffement global d'ici à 2100. Pour y parvenir, la Poste investit dans des technologies à haute efficacité énergétique pour les véhicules, les bâtiments, les installations et les appareils, et a recours à des énergies renouvelables.

À compter de

2040,

la Poste souhaite atteindre la **neutralité climatique** totale.

30%

Telle est l'**augmentation de l'efficacité** de la Poste en **matière de CO₂** par rapport à l'année de référence 2010.

D'ici à

2030

la Poste va équiper ses **véhicules de livraison** d'un **mode de propulsion écologique** pour la distribution de lettres et de colis.

À partir de **2025**, l'ensemble de la distribution dans les centres urbains devrait s'effectuer **avec des véhicules électriques**.

18 millions de francs

Tel est le montant investi jusqu'à présent par la Poste, issu de son propre fonds pour le climat, dans des **projets extérieurs ayant un impact sur le climat**.

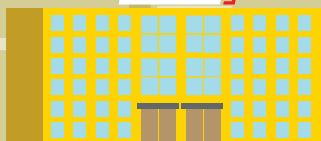
Ce fonds est notamment financé par la redistribution de la taxe sur le CO₂.

90%

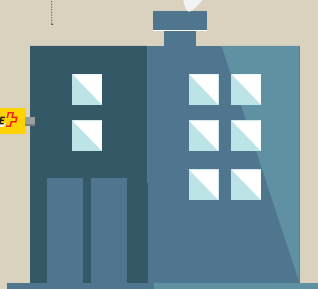
Tel est le pourcentage d'**installations de chauffage à combustible fossile** de ses bâtiments en Suisse que la Poste prévoit de **remplacer** par des installations à énergie renouvelable d'ici à 2030. Au cours des quatre dernières années, 34 chauffages au mazout et au gaz ont été remplacés.



LA POSTE 



LA POSTE 



22

installations photovoltaïques sont installées sur les toits de la Poste, soit l'équivalent d'une superficie de 70 000 mètres carrés.

8 GWh

d'**énergie renouvelable** sont produits par les installations photovoltaïques de la Poste, ce qui couvre 6% de ses besoins en électricité.

100%

de l'électricité consommée par la Poste provient de **sources d'énergie renouvelable** suisses, dont **20% de courant vert**.

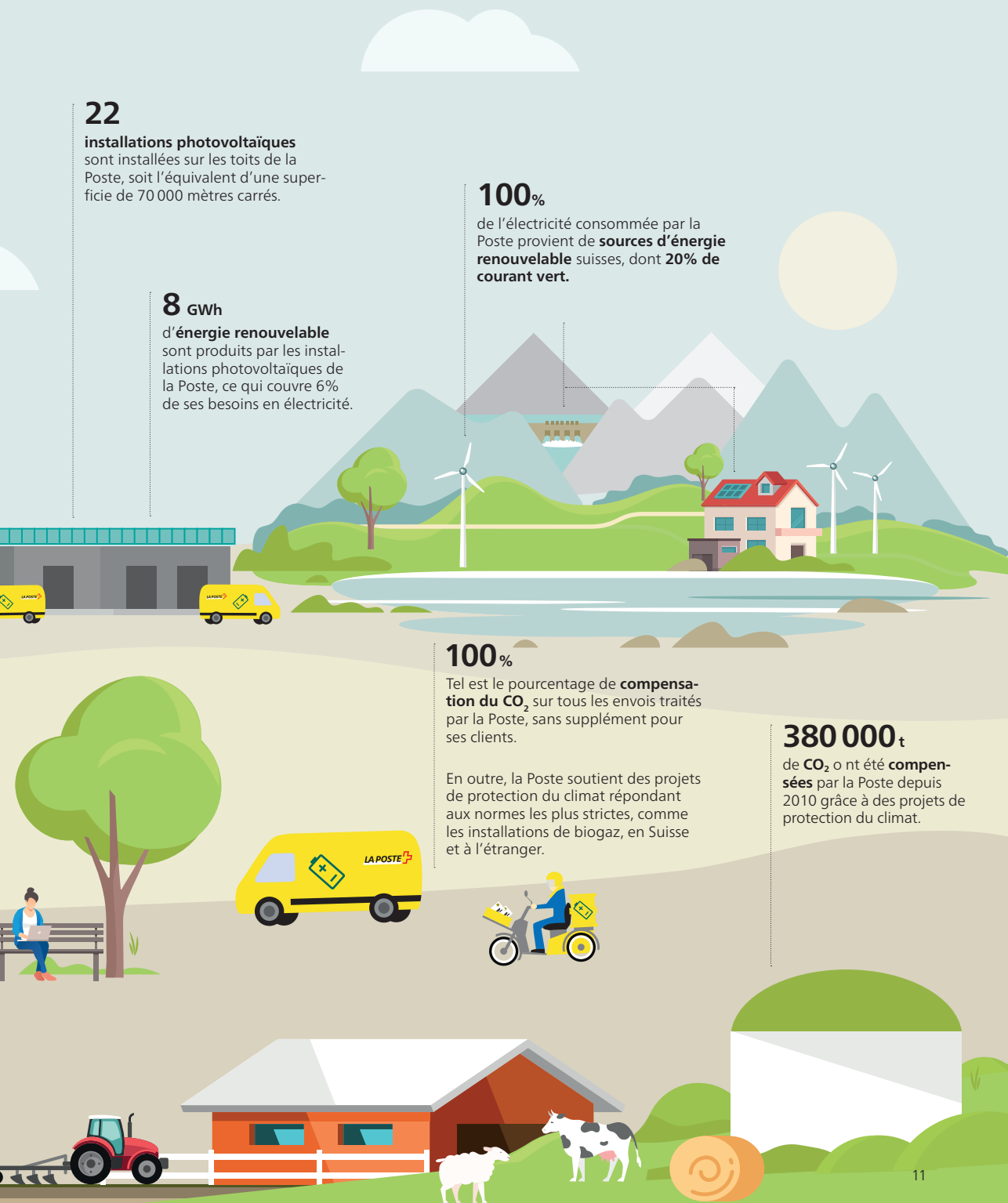
100%

Tel est le pourcentage de **compensation du CO₂** sur tous les envois traités par la Poste, sans supplément pour ses clients.

En outre, la Poste soutient des projets de protection du climat répondant aux normes les plus strictes, comme les installations de biogaz, en Suisse et à l'étranger.

380 000 t

de CO₂ ont été **compensés** par la Poste depuis 2010 grâce à des projets de protection du climat.



La Poste s'emploie à promouvoir et à développer des solutions logistiques et de mobilité respectueuses de l'environnement.

À cet effet, elle a recours au mode de propulsion écologique pour équiper ses véhicules de livraison, elle promeut la mobilité partagée et soutient l'économie circulaire.

100

cars postaux à propulsion alternative devraient être en circulation d'ici 2024, et, d'ici 2040, les 2400 cars postaux sillonneront les routes de Suisse sans énergie fossile.

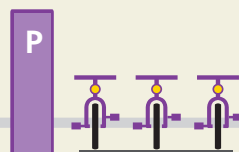
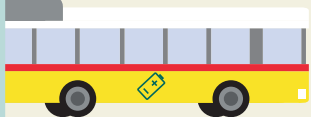
6000

scooters électriques qui ne génèrent aucune pollution atmosphérique ou sonore sont utilisés pour la distribution du courrier. La Poste a mis en service les premiers scooters électriques il y a plus de dix ans.

5100

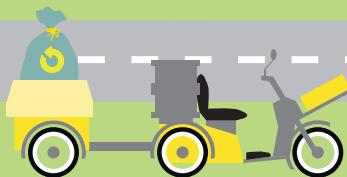
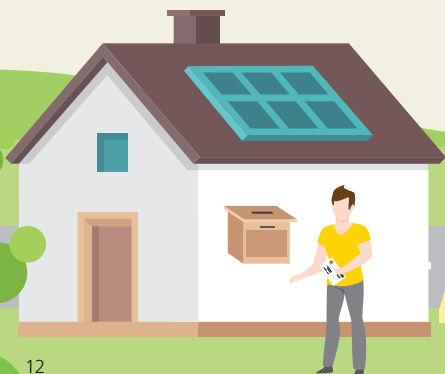
vélos, dont la moitié dispose d'un moteur électrique, sont entretenus par **PubliBike** dans **530 stations**.

Les collaborateurs bénéficient de réductions chez PubliBike et sur les transports publics.



4 millions

de **ménages** sont desservis par la Poste en scooter électrique chaque jour. Dans ce contexte, la Poste encourage l'**économie circulaire** en récupérant par exemple les sacs de collecte contenant les bouteilles en PET.



2

camions électriques sont utilisés depuis peu par la Poste pour la logistique de chantier. Le matériel à livrer est d'abord rassemblé dans un entrepôt, puis acheminé de manière silencieuse et non polluante vers le chantier.

97

véhicules de livraison électriques assurent la distribution des colis sans générer d'émissions de CO₂.

D'ici 2030, la Poste entend remplacer tous les véhicules utilisés pour la distribution des lettres et des colis par des véhicules écologiques.



46 %

des **véhicules postaux** ont un **mode de propulsion alternatif** et génèrent peu d'émissions et de nuisances sonores.

100 %

des véhicules électriques roulent avec du **courant vert certifié «naturemade star»** produit en Suisse.

La majorité du parc de véhicules diesel circule avec du diesel contenant 7% de **biodiesel**.



Une infrastructure fiable: un atout pour la Suisse. Au-delà d'une infrastructure fiable, la stabilité du système politique suisse représente un avantage comparatif dans la compétition internationale entre places économiques. Au prix d'efforts considérables sur le plan logistique, la Poste garantit le déroulement fiable et digne de confiance des élections et votations par courrier. Elle apporte ainsi une importante contribution au bon fonctionnement de la démocratie suisse.

20 millions

d'**enveloppes pour élections et votations** sont acheminées chaque année – environ 5 millions pour chacun des quatre scrutins au niveau fédéral.

5 millions

d'**enveloppes de vote** sont traitées en une semaine par la Poste lors des élections fédérales. Pour ce faire, les machines de tri tournent **nuit et jour pendant près de deux semaines.**

Environ

3,6 millions

d'envois par an sont générés pour le **vote par correspondance.**

Plus de

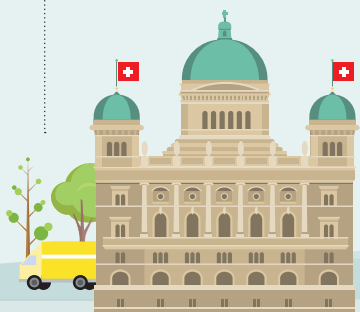
50%

des **votes** arrivent par correspondance, soit **un million** d'enveloppes par scrutin.

LA POSTE



2000 tonnes de **matériel de vote** sont livrées par la Poste lors des élections fédérales, soit l'équivalent de 400 chargements de camion.



En endossant le rôle d'intermédiaire digne de confiance pour les bulletins de vote par correspondance, la Poste est prédestinée, à travers sa solution de **vote électronique**, à assurer la **transmission confidentielle et sécurisée des informations** également dans le monde numérique.

À cet égard, la Poste offre aux cantons des solutions simples et flexibles.



La Poste est bien plus qu'une entreprise. Si elle venait à disparaître, aucune entreprise privée ne pourrait la remplacer. Encore moins pendant des crises telles que la pandémie de coronavirus.

Nous sommes le **moteur d'une Suisse moderne.**



LA POSTE 