

LA RIVISTA PER I NOSTRI CLIENTI COMMERCIALI

# INFO POSTA

SETTEMBRE 2014



Cartoline postali con adesivo DisaPeel™  
Spazio doppio  
per i vostri messaggi

Pagina 4

Invio internazionale di merci  
La Svizzera rifornisce  
tutto il mondo

Pagina 11

**LA POSTA**   
*Dinamismo giallo.*

Seminari di direct marketing

# Idee fresche per la vostra comunicazione con la clientela

**I seminari di direct marketing della Posta vi forniscono conoscenze aggiornate e nuovi impulsi per una comunicazione efficace con i vostri clienti. Scoprite l'ampia gamma di interessanti seminari!**

Più know how significa maggiori risultati. E ciò vale anche nel marketing diretto. Grazie ai seminari della Posta diventerete esperti di ogni forma di comunicazione con la clientela: la variegata

offerta di corsi include temi quali telefonate, retorica, know how online, redazione o accoglienza,

Imparate dai migliori.

a cui si aggiungono alcune novità: seminari sul marketing del passaparola e sui rapporti con i clienti nonché sulla loro acquisizione. Relatori di spicco vi trasmetteranno conoscenze aggiornate

e vi forniranno preziosi consigli e suggerimenti pratici. Imparate dai migliori: scegliete tra l'ampia offerta di corsi il seminario che può dare il giusto impulso alle vostre attività di tutti i giorni. Tutti i seminari si tengono in tedesco. ■ an

Il programma completo dei seminari e le possibilità di iscrizione sono disponibili su:

[www.post.ch/dm-seminare](http://www.post.ch/dm-seminare)

DirectFacts 2014/15

## Marketing diretto: la parola ai fatti

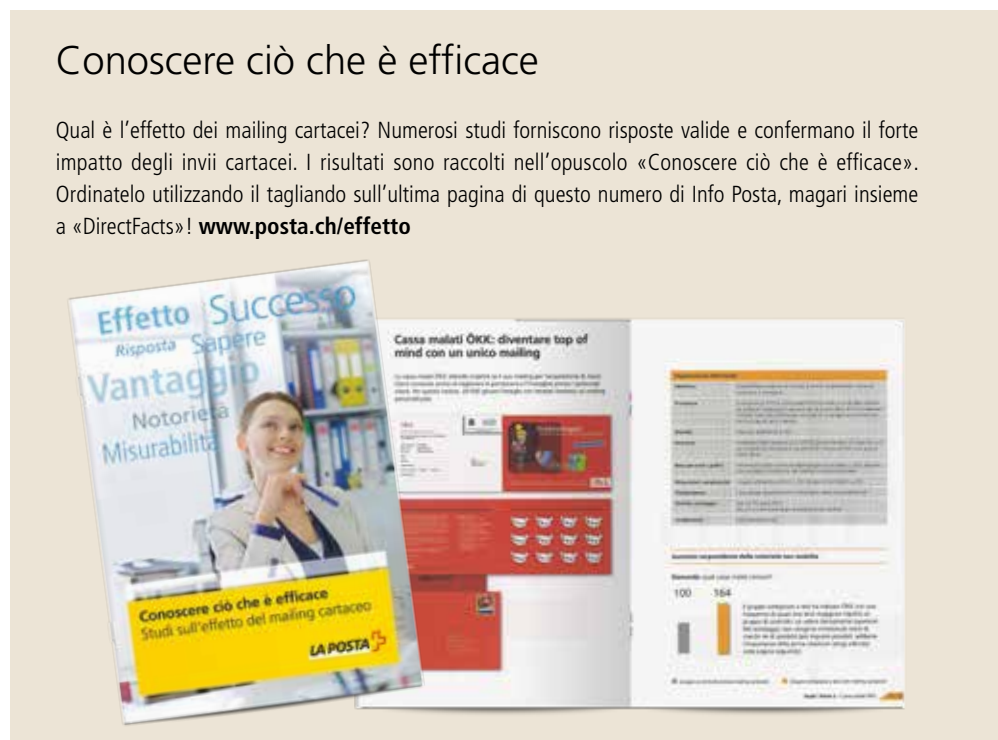
**Nel nuovo «DirectFacts» trovate i dati e i fatti più attuali dal mondo del marketing diretto: uno strumento irrinunciabile nella pianificazione delle vostre attività.**

Maneggevole, pratico, ricco di informazioni: la nuova edizione del booklet «DirectFacts» vi aiuterà a pianificare e realizzare con professionalità le vostre campagne di marketing diretto. Vi troverete le ultimissime informazioni e cifre su temi quali l'acquisto di indirizzi, la concezione, la spedizione nazionale e internazionale e la risposta. Desiderate fare un confronto tra i diversi mezzi di comunicazione o semplicemente scoprire come potete spedire in modo efficiente mailing senza indirizzo? «DirectFacts» vi fornisce un know how completo in formato compatto. ■ an

[www.posta.ch/directfacts](http://www.posta.ch/directfacts)

### Conoscere ciò che è efficace

Qual è l'effetto dei mailing cartacei? Numerosi studi forniscono risposte valide e confermano il forte impatto degli invii cartacei. I risultati sono raccolti nell'opuscolo «Conoscere ciò che è efficace». Ordinatelo utilizzando il tagliando sull'ultima pagina di questo numero di Info Posta, magari insieme a «DirectFacts»! [www.posta.ch/effetto](http://www.posta.ch/effetto)



#### Colophon

Editrice: La Posta, Viktoriastrasse 21, 3030 Berna | [infoposta@posta.ch](mailto:infoposta@posta.ch), [www.posta.ch/infoposta](http://www.posta.ch/infoposta)

Redazione: Posta CH SA: Jasmin Batt (jb) | Grafica, realizzazione: Polyconsult AG, Berna

BTK GmbH Büro für Textkomposition: Anton Neuenschwander (an) | Lukas Schmid, Progetto e testo: Lukas Schmid (ls)

Stampa: Stämpfli Publikationen SA, Berna | Modifiche dell'indirizzo: fax 058 667 33 28

Pubblicazione trimestrale. I dati sono puramente indicativi e passibili di cambiamenti e modifiche.



**MISTO**  
Carta da fonti gestite  
in maniera responsabile  
**FSC® C005019**

# Servizio intelligente di presa in consegna nello shop online



Felici di rivederla! Il fattorino prende in consegna gli invii di ritorno direttamente a casa.

**pick@home offre ai vostri clienti la massima comodità: la Posta prende in consegna gli invii di ritorno direttamente a casa loro. Ora potete integrare in tutta semplicità il servizio di presa in consegna nel vostro shop online.**

Con pick@home sbaraglierete la concorrenza nel commercio online. Perché? Innanzitutto perché i vostri clienti apprezzeranno il pratico servizio di presa in consegna e saranno felici di effettuare nuovi acquisti nel vostro shop. E, in secondo luogo, perché riceverete gli invii di ritorno più rapidamente: gli articoli saranno subito disponibili in magazzino per una nuova vendita. Con l'integrazione completa nel vostro shop online e lo splitting dei prezzi – decidete voi se e in quale misura addebitare le spese di affrancatura ai clienti – la Posta vi spiana la strada per incrementare il vostro successo nel business online.

## **Semplice, personalizzata e gratuita: l'integrazione web completa**

Praticità per i vostri clienti: nella maschera degli ordini del vostro shop online possono cliccare su pick@home e decidere subito quando e dove la Posta dovrà ritirare l'articolo che restituiscono. Il resto è un gioco da ragazzi: basta stampare l'etichetta-indirizzo con l'affrancatura, incollarla sul pacco da inviare e preparare l'invio nel luogo indicato. Questa procedura semplice è possibile grazie alla completa integrazione di pick@home nel vostro shop online. Buono a sapersi: la Posta programma, configura e gestisce il sistema per voi, e il tutto gratis.

## **Alto indice di gradimento grazie alle spese di affrancatura**

Fatevi carico delle spese di affrancatura e aumentate così il vostro indice di gradimento (e il numero di acquirenti affezionati!): su pick@home decidete voi se assumervi le spese di affranca-

tura per gli invii di ritorno. Se questo non si concilia con le vostre possibilità, scegliete una variante con partecipazione ai costi del cliente. Con il modulo di pagamento opzionale sulla pagina iniziale di pick@home l'incasso delle spese di spedizione funziona da sé. ■ an

[www.posta.ch/pickathome](http://www.posta.ch/pickathome)

## **Novità: pick@home su smartphone**

Da subito i clienti finali possono utilizzare il servizio intelligente di presa in consegna pick@home anche in mobilità, registrando gli ordini comodamente sulla Post-App (disponibile per iPhone e smartphone Android).



PostCard Creator App

# Spedire ogni giorno una cartolina gratis



**Voi create la vostra cartolina postale con l'iPhone, la Posta la stamperà e spedisirà gratis: con la nuova PostCard Creator App è possibile.**

Con la PostCard Creator App potete creare e far spedire gratuitamente ogni giorno una cartolina postale, ad esempio per ringraziare in modo originale un cliente per la sua visita. Dal digitale all'analogico: un soggetto appropriato abbellisce il fronte della cartolina in formato A6 e sul retro sono riportati il vostro messaggio e naturalmente l'indirizzo del destinatario in Svizzera. Dopo aver inserito queste informazioni via iPhone dovete solo premere il pulsante «Invia». E qui entra in scena la Posta che stampa la cartolina in alta qualità e la recapita per Posta A.

sorprendere. La tiratura può essere stabilita con massima precisione: dall'esemplare singolo fino a varie migliaia di cartoline. La praticità prima di tutto: gli indirizzi dei destinatari vengono inseriti dalla Posta dal file degli indirizzi che avete caricato.

## Curare i rapporti con i clienti è un gioco da ragazzi

Su [posta.ch/postcardcreator](http://posta.ch/postcardcreator) create online mailing formato cartolina creativi per diversi eventi come promozioni di prodotti, spedizione di buoni, auguri per le festività, inviti a eventi. Anche l'affrancatura può essere creata in modo personalizzato. La Posta si occupa per voi della stampa e della spedizione il giorno desiderato in modo affidabile e conveniente. ■ an

## Più possibilità nel tool online

La popolare app si basa sul tool online PostCard Creator. PostCard Creator vi offre praticamente infinite possibilità per dare sfogo alla vostra creatività nella creazione di mailing commerciali. Scegliete il formato adatto; nel tool trovate anche formati speciali che non mancheranno di

[www.posta.ch/postcardcreator](http://www.posta.ch/postcardcreator)  
[www.posta.ch/postcardcreator-app](http://www.posta.ch/postcardcreator-app)



Scaricare la PostCard Creator App dell'App Store

Cartoline postali con adesivo DisaPeel™

# Più spazio per i vostri messaggi

**Un trucco semplice: grazie a uno speciale adesivo raddoppia la superficie creativa di un mailing formato cartolina o di una cartolina passaparola.**

Grazie all'adesivo DisaPeel™, su una cartolina postale – da 90 x 140 mm a 176 x 250 mm (B5) – raddoppia la superficie pubblicitaria. In questo modo avrete più spazio per il vostro messaggio e beneficerete comunque della conveniente tariffa per cartoline postali per invii in grandi quantità della posta B da 350 esemplari. Inoltre una cartolina con DisaPeel™ avrà un effetto sorpresa sul destinatario: una volta aperta la cartolina l'adesivo perde il suo effetto, i lati non possono più essere chiusi e il vostro messaggio resta sempre in vista.

## Ideale anche per il marketing del passaparola

Con la cartolina passaparola preaffrancata della Posta i vostri clienti potranno consigliare la vostra azienda, la vostra offerta o il vostro servizio in modo concreto e personalizzato. Si paga l'affrancatura solo per le cartoline effettivamente spedite. Grazie a DisaPeel™ si può dare libero sfogo alla creatività: grazie alla superficie pubblicitaria doppia avete più spazio per presentare la vostra offerta sulla cartolina passaparola oppure potete integrarla nella spedizione di cartoline postali con indirizzo. Così questo modo efficiente e simpatico di acquisire clienti avrà un effetto ancora più incisivo. ■ an

[www.posta.ch/layoutlettere](http://www.posta.ch/layoutlettere)  
[www.posta.ch/cartolina-passaparola](http://www.posta.ch/cartolina-passaparola)



Caritas dà l'esempio: cartolina passaparola con superficie pubblicitaria doppia.

# Una soluzione all'avanguardia per i vostri invii



**La Posta lancia la cassetta delle lettere di domani: E-Post Office. Qui i destinatari decidono come desiderano ricevere la corrispondenza dalle aziende: in formato cartaceo o elettronico.**

Lasciate che i vostri clienti decidano come ricevere in futuro i vostri invii: cartacei nella cassetta delle lettere, come documento PDF sulla piattaforma E-Post Office o come e-mail sicura. Voi non dovete fare altro che consegnare i vostri invii in formato elettronico, a tutto il resto pensa la Posta.

Se il destinatario desidera ricevere la vostra corrispondenza in formato cartaceo, la Posta si fa carico della stampa, dell'imbustamento e della spedizione. In alternativa, potete occuparvi voi stessi della stampa o incaricare un operatore terzo di questo compito. Se il destinatario preferisce il canale digitale, la Posta inoltra il documento in modo veloce e sicuro.

## **Più tempo per le cose importanti**

Con E-Post Office potete concentrarvi completamente sul vostro core business, razionalizzate i vostri processi e minimizzate i dispendi interni. Ma mantenete comunque il controllo: potete monitorare online in qualsiasi momento le varie fasi dei vostri invii e ordini. E-Post Office è particolarmente adatto per le aziende con un consistente volume di invii. Da ottobre 2014 sarà disponibile una nuova soluzione on demand per le aziende con volumi di invii inferiori. ■ Is

[www.posta.ch/epostoffice](http://www.posta.ch/epostoffice)





«Il 99% dei nostri invii arriva puntuale.»

Markus Bell, responsabile Logistica presso Hilti (Svizzera) SA

Hilti (Svizzera) SA

## «La Posta conosce i nostri clienti.»

**Da un'azienda familiare del Liechtenstein a un gruppo internazionale con 21 000 collaboratori: Hilti è l'artefice di un'impressionante storia di successo. In Svizzera l'azienda fa trasportare ai suoi clienti ogni anno circa 250 000 invii: un compito impegnativo per la Posta.**

Chi in cantiere sa il fatto suo, lavora con una macchina Hilti. La loro qualità è leggendaria: si dice che non temano nemmeno il cemento più duro. Ma non sono soltanto i martelli pneumatici, le perforatrici, gli avvitatori elettrici, gli apparecchi di taglio e di levigatura nel classico rosso Hilti a prestare con affidabilità il proprio servizio. L'assortimento di Hilti (Svizzera) SA comprende circa 5000 articoli tra cui sistemi di misurazione, sistemi di ancoraggio, mensole o sistemi di montaggio per facciate. Markus Bell, responsabile Logistica, racconta come i prodotti raggiungono i clienti.

### **Signor Bell, quali sono le principali sfide nella spedizione dei vostri prodotti?**

Markus Bell (M.B.): Il recapito direttamente nei grandi cantieri! Come fanno a incontrarsi il fattorino e il destinatario in un ambiente spesso caotico? Questo è il nodo critico che va risolto. Con il sistema di avviso telefonico del destinatario la Posta dispone di un valido strumento per garantire la consegna dell'invio.

### **250 000 invii l'anno è una quantità impressionante. A quanto ammonta la percentuale degli articoli recapitati puntualmente?**

M.B.: Il 99% dei nostri invii arriva puntuale. Puntuale significa che i nostri clienti effettuano i loro ordini entro le 16.00 e ricevono gli articoli entro le 17.00 del giorno successivo, circa l'85% già entro le 12.00, e di fatto in tutta la Svizzera. Quando la consegna è urgente, utilizziamo il canale espresso della Posta. Accettiamo questi ordini fino alle 17.00 ed entro le 9.00 del giorno seguente raggiungono il destinatario.

### **La Posta prende in consegna presso i vostri clienti anche articoli Hilti?**

M.B.: Sì, soprattutto gli apparecchi che devono essere riparati o revisionati, in buona parte anche direttamente in cantiere.

### **Avete messo a concorso poco tempo fa il recapito optando poi per la Posta come partner. Cosa è stato determinante nella scelta?**

M.B.: Innanzitutto la Posta offre la più ampia rete e la migliore infrastruttura. È adatta a noi perché, come Hilti, è un operatore di alta gamma. E inoltre, conosce i nostri clienti e ci fa sentire importanti, ad esempio offrendoci un servizio clienti VIP con tempi di risposta rapidissimi. Tutto ciò giustifica il prezzo leggermente superiore che paghiamo per i nostri invii.

### **Cosa desiderate dalla Posta?**

M.B.: Viviamo in una società «just in time» e sarebbe bello se la Posta definisse con precisione ancora maggiore i tempi di recapito. O se i nostri clienti potessero monitorare attraverso Track & Trace su quale strada si trova esattamente il loro pacco. Tra l'altro i nostri desideri trovano ascolto e danno addirittura lo spunto a innovazioni: sulla base dei nostri input la Posta ha lanciato un progetto pilota con punti centrali di consegna nei grandi cantieri: dell'incremento di efficienza beneficiano anche i nostri clienti. ■ an

[www.hilti.ch](http://www.hilti.ch)



Recapito serale e il sabato

## Gli invii di vino vengono ora recapitati anche al sabato.

**La Posta è l'unico operatore logistico della Svizzera ad offrire un recapito alla sera e al sabato. L'offerta è particolarmente apprezzata dalle aziende la cui base clientela è composta prevalentemente da clienti privati.**

Con la Posta i vostri pacchi raggiungono i destinatari quando sono effettivamente in casa: di sera o nel fine settimana. La consegna avviene durante la settimana tra le 17.00 e le 20.00 e il sabato nell'arco della giornata. D'ora in poi il Recapito il sabato potrà essere richiesto anche per gli invii VinoLog.

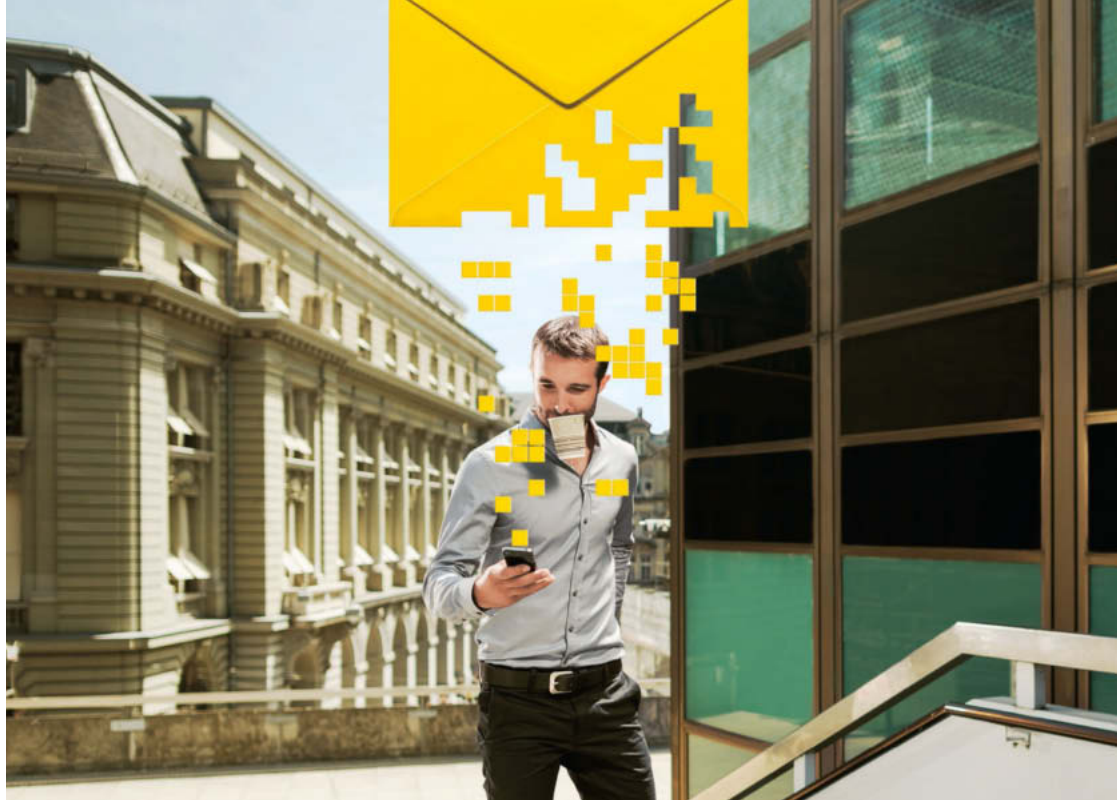
### Recapito di sera

Grazie al recapito di sera i vostri clienti ricevono gli invii nei giorni lavorativi tra le 17.00 e le 20.00. Potete consegnare i pacchi in uno dei 180 punti di accettazione o richiedere la presa in consegna. In combinazione con il Corriere Svizzero «Lampo» è possibile persino un recapito di sera lo stesso giorno.

### Comodo ed efficiente

Poiché i destinatari sono più facilmente a casa e il pacco può essere consegnato al primo tentativo di recapito, con il recapito di sera e al sabato il numero di invii di ritorno è nettamente inferiore. Grazie a clienti più soddisfatti beneficate di un vantaggio competitivo rispetto ai concorrenti. Su richiesta ci occupiamo anche dell'immagazzinamento dei pacchi dal giorno di impostazione fino al recapito desiderato. ■ Is

[www.posta.ch/recapito-serale-ilsabato](http://www.posta.ch/recapito-serale-ilsabato)  
[www.posta.ch/mypostbusiness](http://www.posta.ch/mypostbusiness)



Sempre in giro e con tanti impegni? Swiss Post Box digitalizza la vostra corrispondenza e ve la mette a disposizione online.

Swiss Post Box

## Nuova offerta per la cassetta delle lettere mobile

**Swiss Post Box vi permette di leggere la vostra corrispondenza ovunque sia disponibile un collegamento a internet. Grazie al nuovo abbonamento «Premium Scan» avete un migliore controllo dei costi in quanto la lavorazione della posta in arrivo è compresa nel prezzo dell'abbonamento.**

Addio vecchia cassetta delle lettere: su richiesta scansiamo la vostra posta-lettere e ve la mettiamo a disposizione online in qualsiasi momento e angolo del mondo. L'offerta è ideale per tutti coloro che vogliono essere sempre informati anche quando sono in viaggio d'affari, all'estero o in vacanza. Anche in caso di un secondo domicilio Swiss Post Box è una buona scelta, esattamente come per chi ama elaborare e archiviare la propria corrispondenza in formato digitale.

### Più facile da usare

Il nuovo abbonamento «Premium Scan» rende la Swiss Post Box ancora più facile da usare. La completa lavorazione della posta in arrivo è compresa nel prezzo di 75 franchi al mese. Non dovete quindi più decidere quali invii devono essere scansati e quali no, tutta la posta in arrivo vi sarà messa a disposizione in formato elettronico. Ulteriori costi insorgono soltanto in caso di immagazzinamento e/o inoltro di documenti importanti.

### Sempre aggiornati

Mai più pacchi di posta al rientro a casa, mai più risposte tardive a lettere importanti: con Swiss Post Box la vostra posta-lettere viene digitalizzata in un giorno e può poi essere letta su computer, iPhone o iPad. Per i documenti importanti potete richiedere l'immagazzinamento o la rispeditura, quelli non importanti saranno distrutti. ■ Is

[www.posta.ch/swisspostbox](http://www.posta.ch/swisspostbox)

## Promozione

Sottoscrivendo entro la fine di dicembre 2014 un abbonamento a Swiss Post Box, i primi due mesi sono in regalo. Basta inserire durante la registrazione il seguente codice promozionale:  
 INFOPOST-X99-576A-2634



Soluzioni cliente

## Per tutto c'è una soluzione

**Per i clienti commerciali la Posta realizza sempre più spesso soluzioni di marketing diretto che vanno al di là dei servizi standard.**

**Mettete alla prova la Posta! L'anno scorso è riuscita ad attuare, senza eccezione alcuna, tutte le richieste dei clienti.**

Perché un invio possa distinguersi dalla massa e raggiungere in modo efficiente il target desiderato, servono idee originali e una distribuzione con il minimo di dispersioni. La Posta è lieta di aiutarvi nella realizzazione della vostra campagna di mailing e indirizzare in modo mirato i vostri messaggi ai clienti.

### Campioni di merci a proprietari di cani

Un esempio dallo scorso anno: un produttore di cibo per cani voleva far distribuire campioni di merci soltanto a proprietari di cani, che tuttavia

non sono riportati in nessun elenco degli indirizzi. Nessun problema per gli addetti al recapito della Posta: hanno distribuito le porzioni di cibo solo dove, scorgendo una cuccia per cani o un cartello di avviso, deducevano dall'esterno della casa che in famiglia c'era un amico a quattro zampe.

### Proposte di soluzione entro dieci giorni

Che si tratti di recapiti speciali, di prestazioni complementari per il trattamento efficiente della corrispondenza o di progetti di outsourcing: a

partire da un volume di fatturato di 10 000 franchi avete a disposizione il team Soluzioni clienti che entro dieci giorni vi proporrà delle soluzioni e allestirà un preventivo per il vostro progetto. Approfittate delle nostre prestazioni su misura: la risposta ottimizzata convincerà anche voi. ■ Is

[www.posta.ch/soluzioni-clienti-lettere](http://www.posta.ch/soluzioni-clienti-lettere)



Swiss-Express «Innight» Automotive

## Pezzi di ricambio consegnati in officina quasi per magia

**Quando un veicolo viene riparato in tempi record, spesso dietro c'è Swiss-Express «Innight» che nottetempo consegna i pezzi di ricambio alle autofficine svizzere.**

Lunedì mattina. Un automobilista porta la sua BMW in officina. Mentre parcheggiava non si è accorto di un palo e ora il paraurti posteriore è irrimediabilmente danneggiato. Poiché il capo officina non ha niente di adatto in magazzino, ordina il rispettivo pezzo di ricambio al fornitore che avvisa Swiss-Express «Innight» affinché l'articolo venga ritirato insieme ad altre ordinazioni la sera stessa. Dello smistamento e trasbordo se ne occupano manualmente i collaboratori della Posta per evitare di danneggiare parti delicate.

### Recapito prima che inizi la giornata lavorativa

Già prima dell'alba il collaboratore «Innight» passa all'officina, apre e deposita i pezzi di ricambio in un luogo facilmente accessibile davanti alla piattaforma elevatrice. Alle 7.00 i meccanici iniziano la loro giornata. Suddividono i pezzi di ricambio ricevuti e si mettono al lavoro.



Swiss-Express «Innight» Automotive consegna pezzi di ricambio direttamente in officina prima dell'inizio della giornata lavorativa.

Già alle 10.00, meravigliato ma felice, il cliente riceve una telefonata per andare a ritirare l'auto.

### Vantaggi per tutti

I vantaggi per le officine sono ovvi: il loro magazzino può essere ridotto al minimo e all'occorrenza i pezzi di ricambio sono comunque disponibili in un attimo. Per i produttori stranieri di pezzi di ricambio originali è conveniente collaborare con Swiss-Express «Innight» perché evitano di doversi accollare i costi di un magazzino in Svizzera riducendo così l'immobilizzazione del loro capitale e mantenendo comunque invariata la disponibilità di fornitura. Se necessario, il trasporto viene effettuato con veicoli con piattaforme elevatrici e gli orari di recapito possono essere concordati individualmente. ■ Is

[www.posta.ch/innight](http://www.posta.ch/innight)

Gestire la ricezione della posta online

## Pacchi e lettere telecomandati

**Soprattutto per chi lavora, spesso è difficile ricevere pacchi e lettere raccomandate. Con i servizi online per gli invii mancati la Posta vi semplifica la vita.**

Cliccare, ordinare e il gioco è fatto: ordinare prodotti in internet è estremamente facile e comodo. La scomodità può tuttavia nascere se non si è a casa quando il fattorino vuole consegnare il pacco. Ma anche in questo caso la soluzione è in internet.

**Gestire la ricezione online in tutta semplicità**

Se il fattorino non può consegnare un invio, lascia un invito di ritiro sul quale è riportato un

codice che il destinatario può immettere su [posta.ch/invito-di-ritiro](http://posta.ch/invito-di-ritiro). E ora può scegliere se prolungare il termine di ritiro, richiedere un secondo recapito o far inoltrare l'invio a un altro indirizzo, ma anche a un punto PickPost, un

Il servizio desiderato si può ordinare in pochi passaggi.

altro ufficio postale o uno sportello automatico per i pacchi My Post 24. Il destinatario può conferire online perfino una procura singola a una persona di fiducia.

**Funziona anche con il cellulare**

Chi non ha voglia di inserire il codice al PC, può scansionare con il cellulare il codice QR sull'invito di ritiro e il servizio desiderato potrà essere ordinato in un batter d'occhio. Condizione: sullo smartphone deve essere installata la Post-App. ■ an

[www.posta.ch/invito-di-ritiro](http://www.posta.ch/invito-di-ritiro)



My Post Business

## Impostare gli invii in modo semplice e a tempo di record

**Allestire manualmente lettere di vettura e distinte d'impostazione, registrare ogni volta ex novo gli indirizzi dei clienti... diciamoci la verità: chi ne ha ancora il tempo? L'efficienza oggi si chiama My Post Business, la piattaforma per clienti commerciali della Posta.**

Su My Post Business trovate tutto ciò di cui avete bisogno per la spedizione semplice dei vostri pacchi e lettere. Grazie alla sua struttura chiara, il cockpit vi consente di accedere direttamente a numerose prestazioni della Posta e a utili funzioni. Dalla gestione degli indirizzi al tracciamento degli invii, passando per la creazione di documenti per la spedizione e l'affrancatura: tutte le fasi si svolgono su un'unica piattaforma centrale.

**I vostri dati: una volta registrati, sempre disponibili**

Grazie a un accesso protetto in My Post Business accedete ai vostri dati. Anziché doverli registrare ogni volta ex novo per una spedizione, salvate i



Bastano pochi clic e il gioco è fatto: impostazione efficiente degli invii con My Post Business

dati dell'invio (ad es. indirizzi e articoli) nel vostro account utente. Oppure copiate gli invii già allestiti in precedenza per preparare la spedizione. Per effettuare ricerche e per il tracciamento preciso degli invii avete a disposizione la panoramica degli ordini con i dati archiviati per ogni invio. In pochi clic potete inoltre richiamare fatture e statistiche per allestire tabulati.

**Prenotare prestazioni complementari: mai stato così semplice**

Numerose prestazioni complementari della Posta sono disponibili soltanto online. Su My Post Business potete conferire in modo estremamente facile ordini per il recapito di sera o il sabato, il rimborso senza giustificativo, servizi di notifica e altro. ■ an

[www.posta.ch/mypostbusiness-info](http://www.posta.ch/mypostbusiness-info)

# E-commerce transfrontaliero: consegne nel villaggio globale



La Posta non si limita a effettuare le consegne all'estero ma si fa carico per voi di tutte le formalità doganali e fiscali.

**Esplorate nuovi mercati con i vostri prodotti! Per le spedizioni internazionali, dalla lettera o pacco fino al pieno carico di un autocarro, la Posta vi offre assistenza a 360 gradi.**

La Posta è al vostro fianco nel processo di internazionalizzazione con un solido know how e servizi collaudati: dalle informazioni sul Paese agli accertamenti in materia doganale e IVA fino alla logistica vera e propria con recapito, sdoganamento, Track & Trace e invii di ritorno vi offriamo un servizio a tutto tondo.

## **Crescita senza confini**

Affacciarsi oltre i confini può dare buoni frutti, come dimostrano le cifre attuali: nel 2013 l'e-commerce in Europa è cresciuto del 17% e ha generato un fatturato di circa 350 miliardi di euro. Nei prossimi cinque anni ci si attende una crescita nell'e-commerce transfrontaliero di oltre il 20% e già oggi circa 27 milioni di acquirenti online in Europa comprano in Paesi stranieri.

## **Ottime opportunità per i prodotti svizzeri**

«Swiss made» è in molti Paesi del mondo sinonimo di affidabilità e credibilità. Nel raffronto internazionale i prodotti svizzeri sono spesso ritenuti i migliori. Gli acquirenti online da Paesi come Norvegia, Lussemburgo o Austria che dispongono di un elevato potere d'acquisto comprano

più spesso all'estero rispetto alla media europea. Tutti questi fattori si traducono per le aziende svizzere in interessanti possibilità di crescita nell'e-commerce transfrontaliero.

## **Il vostro partner per l'e-commerce transfrontaliero**

Il passo oltre confine non è tuttavia privo da ostacoli. Tempi di consegna, invii di ritorno, aspetti giuridici e fiscali nonché barriere linguistiche per citarne solo alcuni. La Posta fa del suo meglio per poter mantenere le promesse di consegna fatte ai suoi clienti. A tal fine collaboriamo in tutto il mondo con partner affidabili garantendo così una consegna immediata e sicura dei vostri invii. Quando esplorerete nuovi mercati per la vostra azienda? Saremo lieti di aiutarvi per farvi partire con il piede giusto. ■ Is

[www.posta.ch/distanceselling-international](http://www.posta.ch/distanceselling-international)

[www.posta.ch/e-commerce](http://www.posta.ch/e-commerce)

[www.posta.ch/urgent](http://www.posta.ch/urgent)

[www.swisspost-gls.ch/it](http://www.swisspost-gls.ch/it)



**OFFERTA  
PER  
I LETTORI**

DirectDay

## In palio dieci biglietti per il DirectDay del 18 novembre

**«Il potere della parola. Provocare. Emozionare. Convincere» è il motto del DirectDay di quest'anno al Kursaal di Berna. Docenti di spicco, tra cui la leggenda del calcio Giovanni Trapattoni, garantiscono un programma di altissimo livello.**

L'evento clou nel settore del marketing diretto svizzero non mancherà nemmeno questa volta di esplorare nuove strade. Quest'anno la manifestazione è completamente dedicata al linguaggio: come si fa a convincere l'interlocutore con le parole?

### Un programma con molti momenti salienti

L'eloquente moderatore TV Stephan Klapproth vi darà il benvenuto introducendovi al tema. La parola passerà quindi all'economista Prof. Dr. Ralf T. Kreutzer che parlerà dei fattori di successo del marketing diretto. Al suo intervento seguirà una tavola rotonda tra l'autore e produttore Frank Baumann e la management-trainer, autrice e giornalista Sabine Asgodom.

### Perle di saggezza da Giovanni Trapattoni

Ha tenuto il più famoso monologo nella recente storia dello sport, ha allenato la nazionale italiana e il Bayern München e, con 20 titoli al suo attivo, è uno degli allenatori di mag-

giore successo al mondo: stiamo parlando di Giovanni Trapattoni, la cui esternazione «Ich habe fertig» in Germania è diventata un vero e proprio modo di dire. Non a caso il titolo del suo intervento è «The weight of words».

### Convincere con le parole ed essere compresi

Nella sua relazione il maestro di retorica Matthias Pöhm vi mostrerà come essere più convincenti con le parole mentre, nel suo intervento «Perché pensiamo di capirci», il celebre neuroscienziato Prof. Dr. Lutz Jäncke presenterà alcuni interessanti risultati delle sue ricerche. Le sintesi di quanto discusso la mattina e il pomeriggio sono affidate al comico e psicologo Peter Schneider. Il DirectDay si terrà in tedesco e francese.

### Non fatevi sfuggire questa opportunità

Compilate la cartolina-risposta e inviatela entro il 30 settembre 2014: con un pizzico di fortuna potrete vincere uno dei dieci biglietti del valore di 295 franchi ciascuno per partecipare al DirectDay del 18 novembre. I vincitori saranno informati per iscritto. Non si terrà alcuna corrispondenza in merito al concorso ed è escluso il ricorso alle vie legali. ■ Is

[www.posta.ch/directday](http://www.posta.ch/directday)

